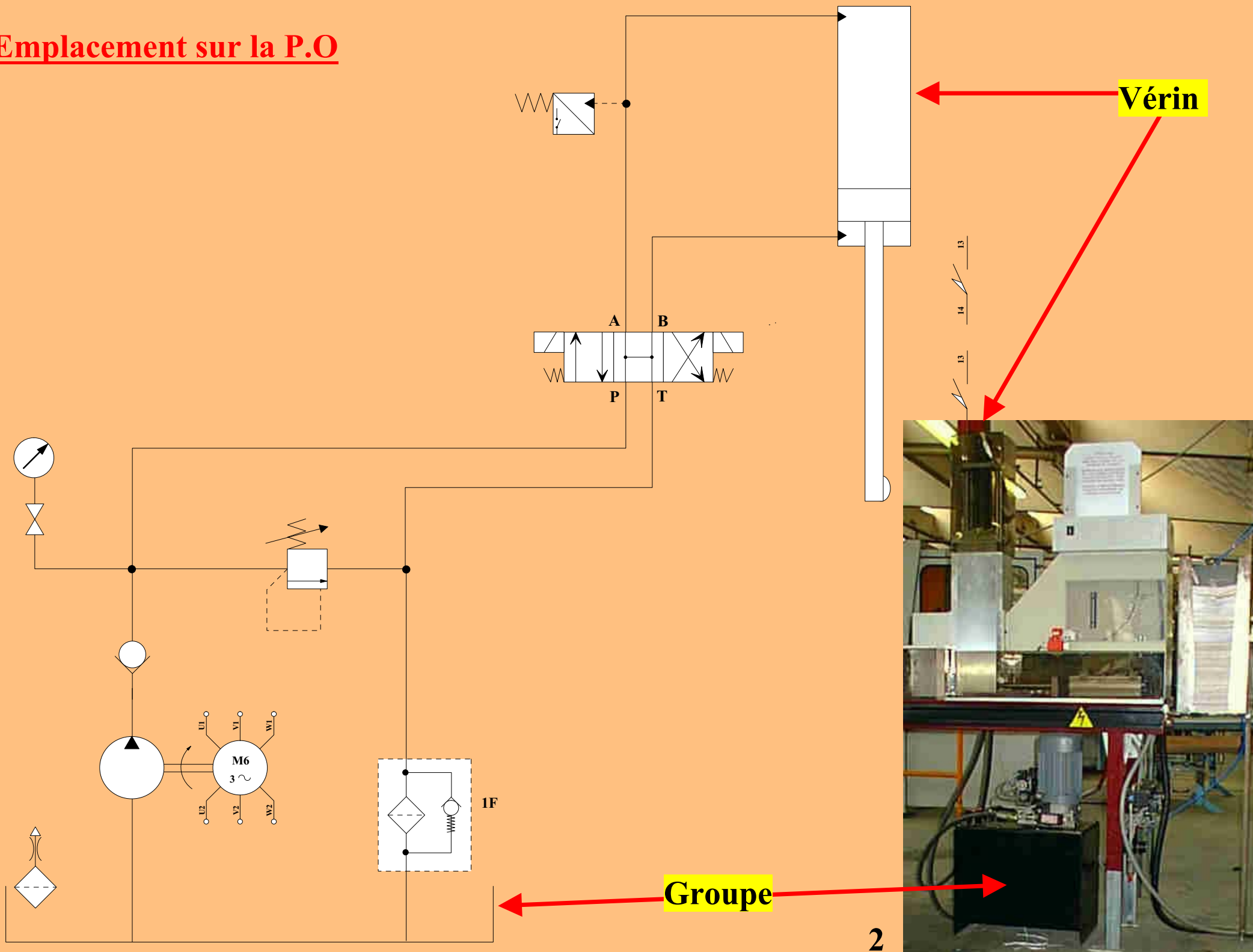


ECOOLPAR

P.O hydraulique

Emplacement sur la P.O

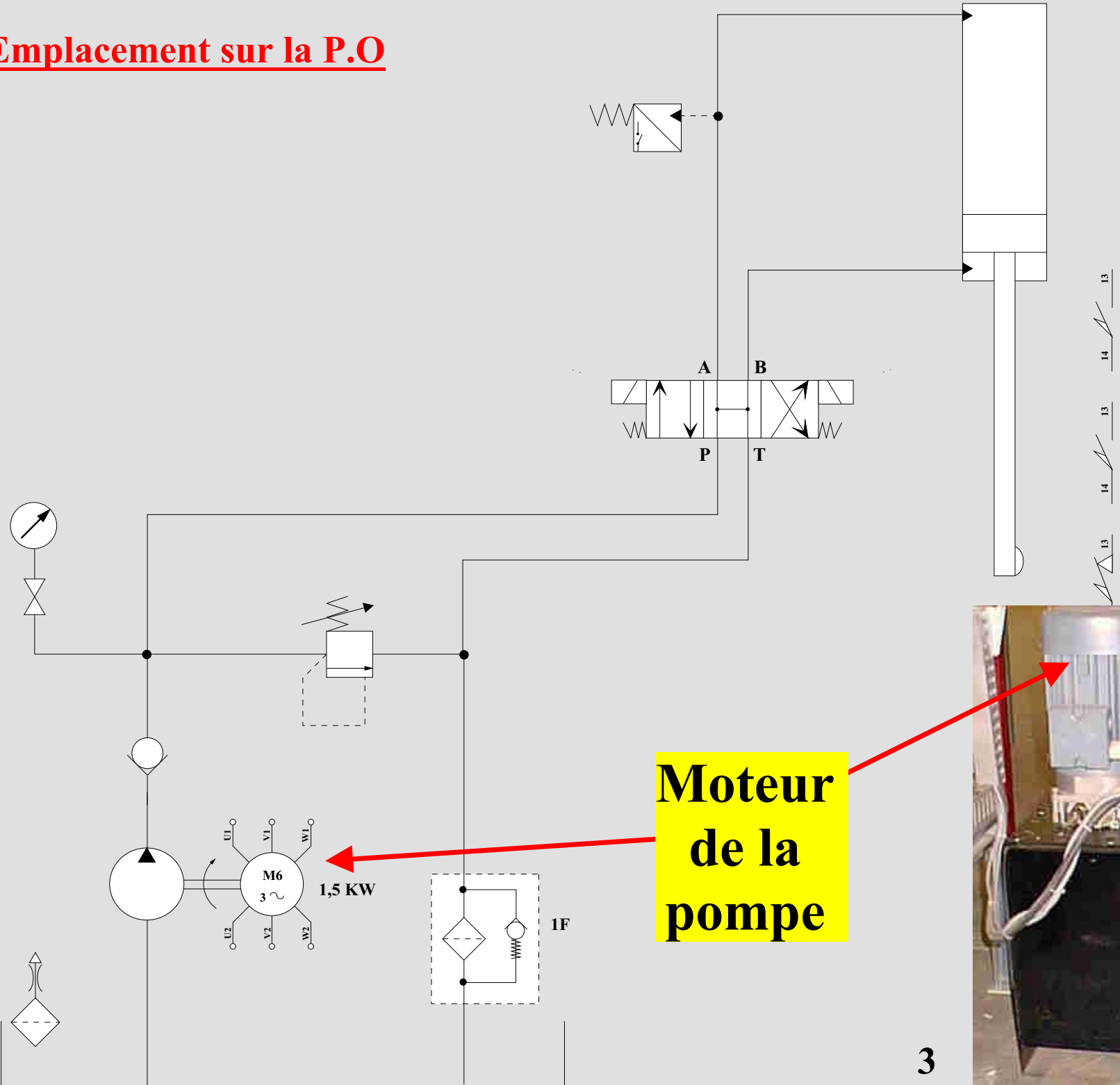


Vérin

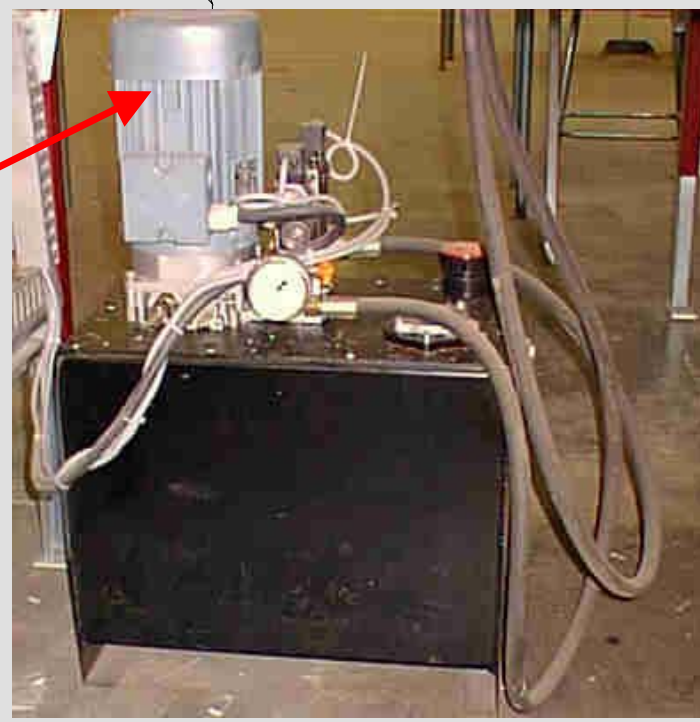
Groupe



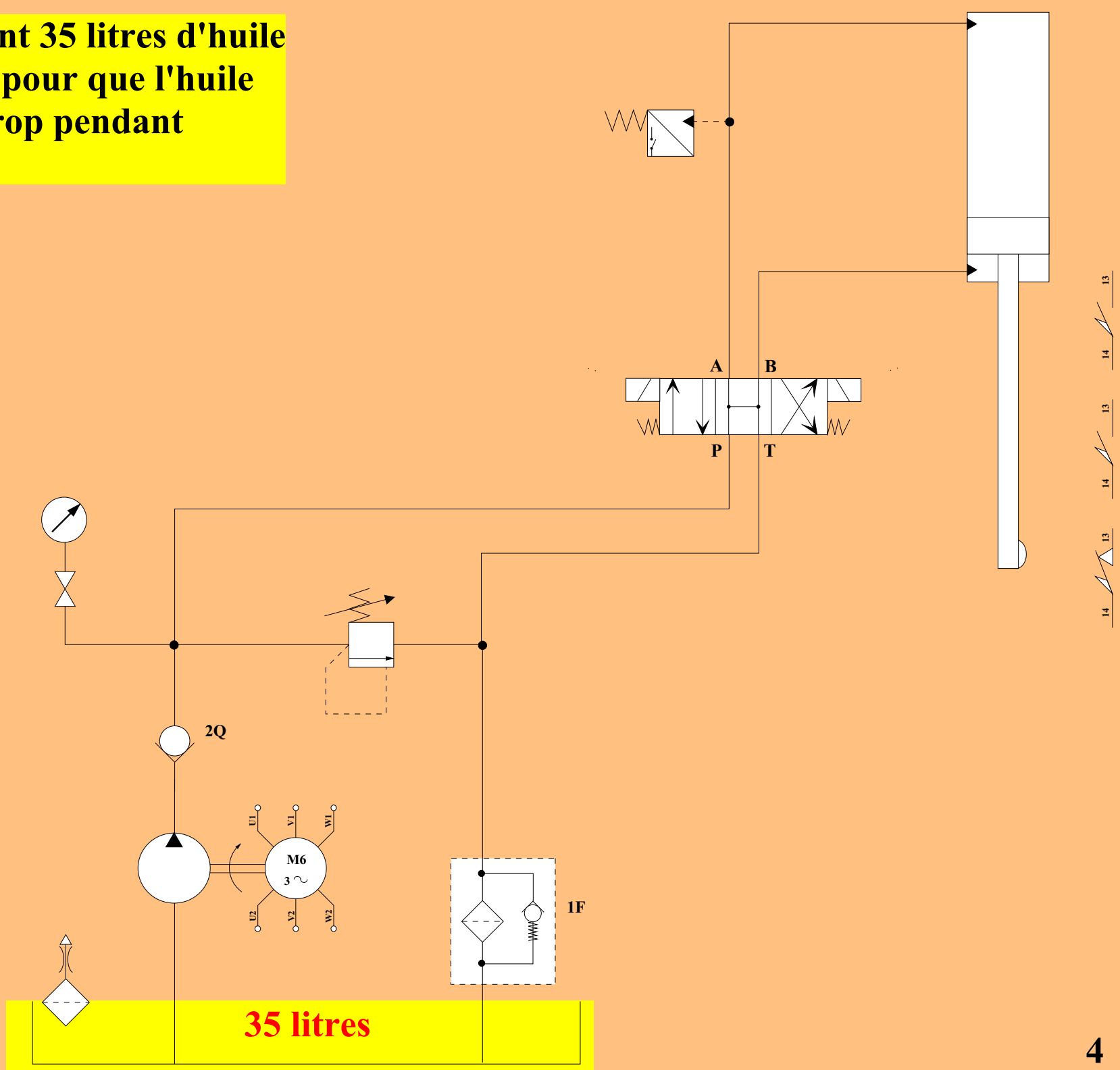
Emplacement sur la P.O



**Moteur
de la
pompe**



**Le réservoir contient 35 litres d'huile
quantité suffisante pour que l'huile
ne s'échauffe pas trop pendant
la production.**

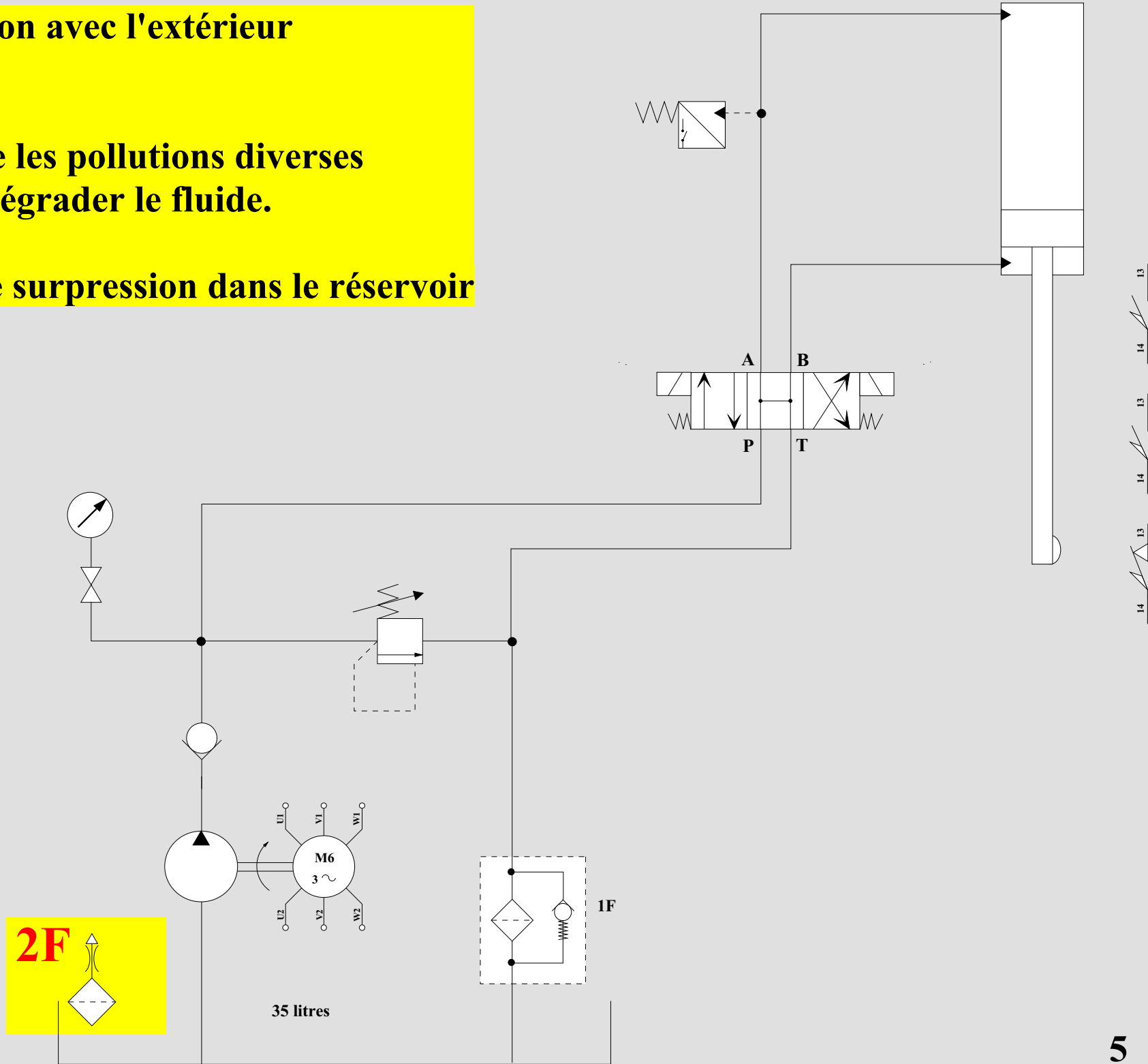


13
14
13
14
13
14

une communication avec l'extérieur est prévue.

Un filtre empêche les pollutions diverses de rentrer et de dégrader le fluide.

Celle -ci évite une surpression dans le réservoir

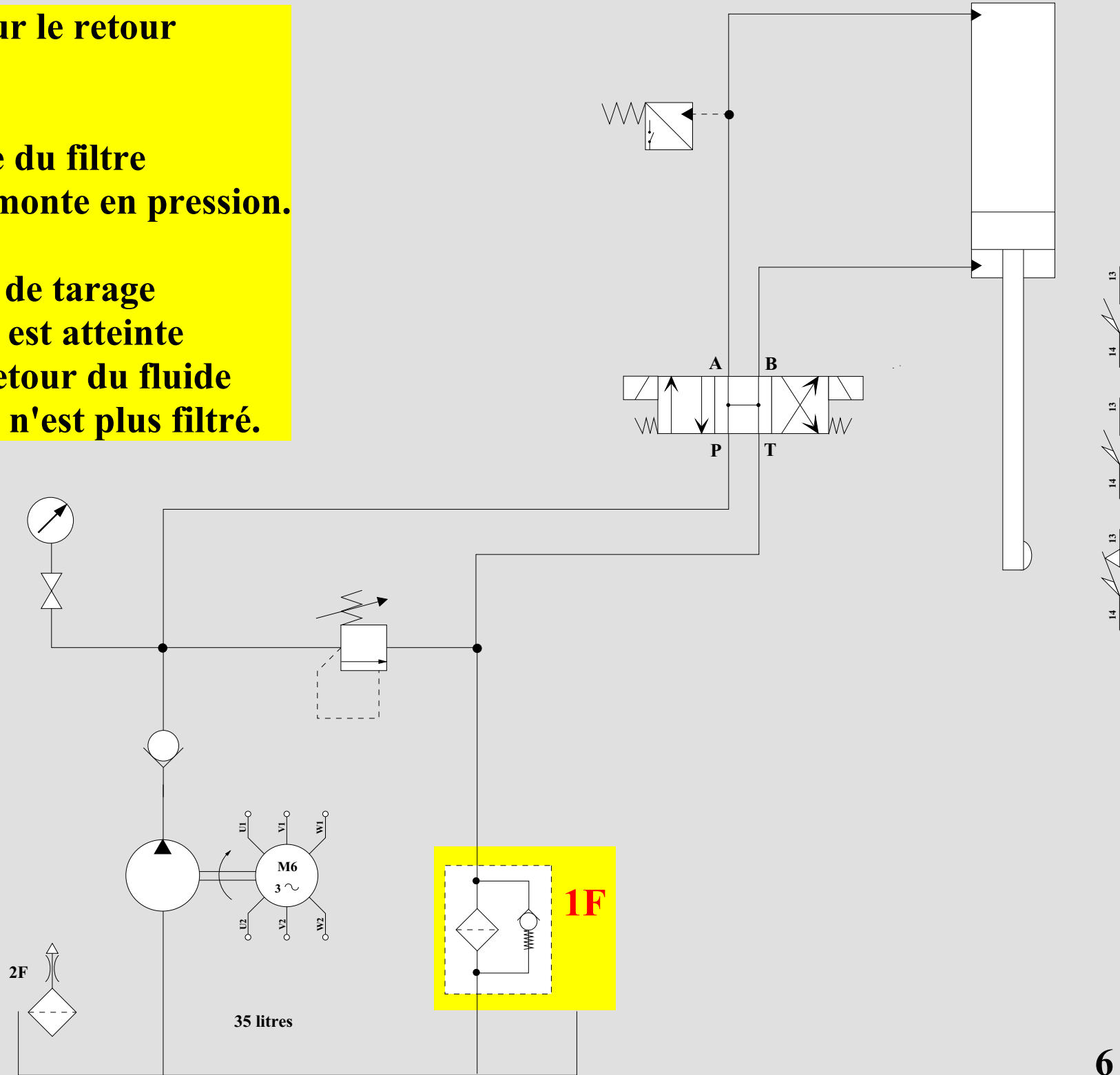


13
14
13
14
13
14

Le fluide est filtré sur le retour au réservoir.

En cas de colmatage du filtre le circuit de retour monte en pression.

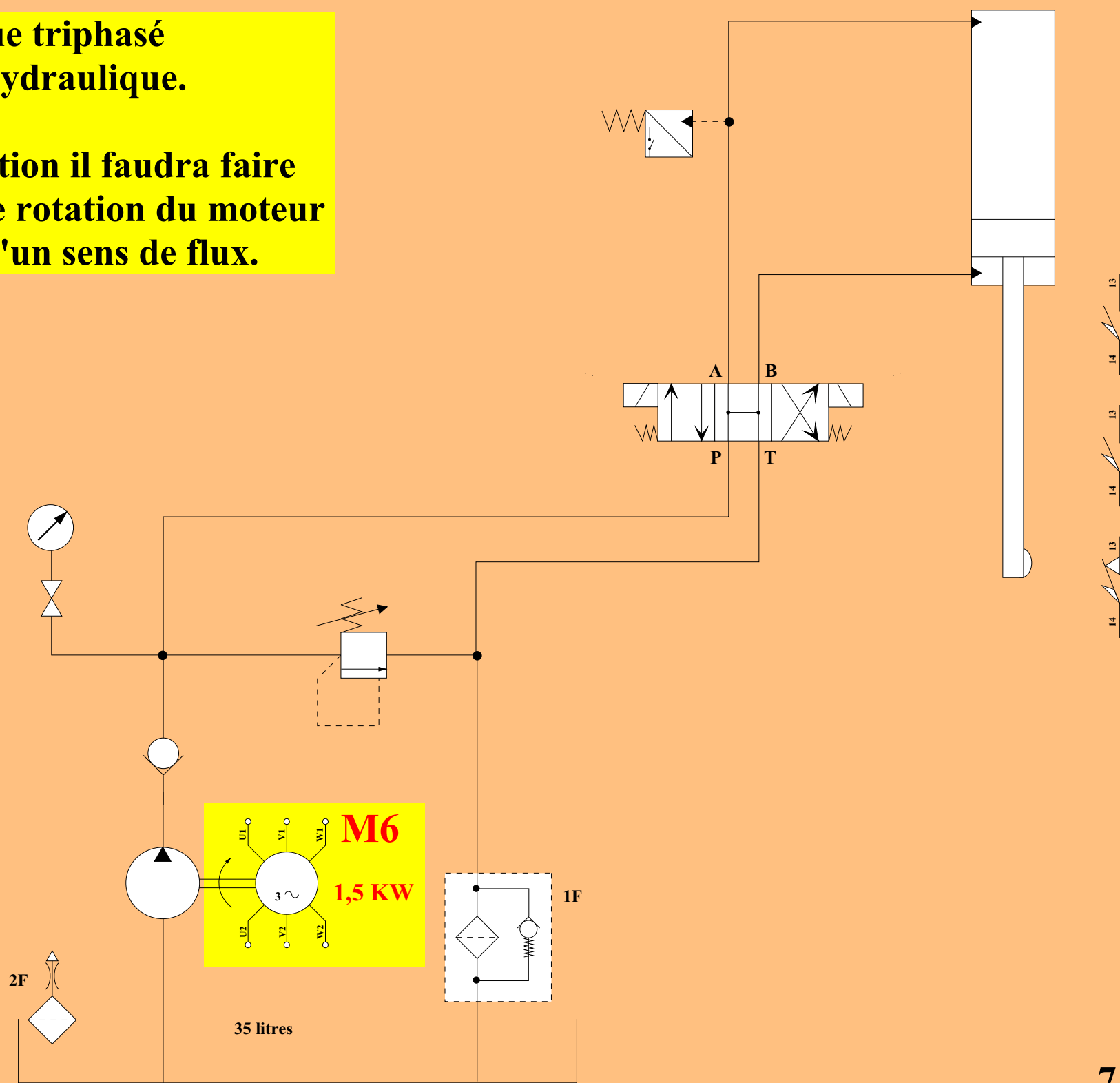
Lorsque la pression de tarage du ressort du clapet est atteinte celui-ci permet le retour du fluide au réservoir, mais il n'est plus filtré.



13
14
13
14
13
14

Un moteur électrique triphasé entraîne la pompe hydraulique.

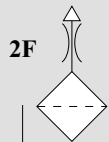
Lors d'une intervention il faudra faire attention au sens de rotation du moteur car la pompe n'a qu'un sens de flux.



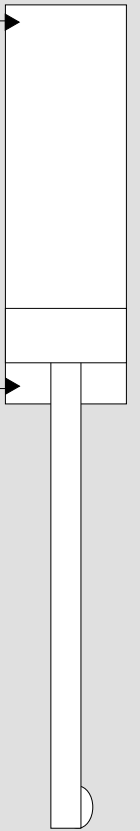
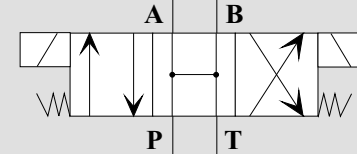
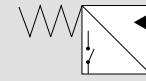
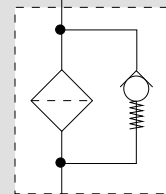
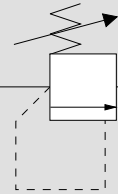
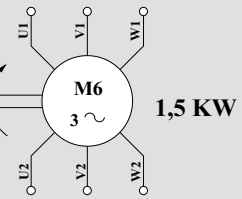
13
14
13
14
13
14

Une pompe à un sens de flux assure les mouvements du vérin

1WP
6 l/min

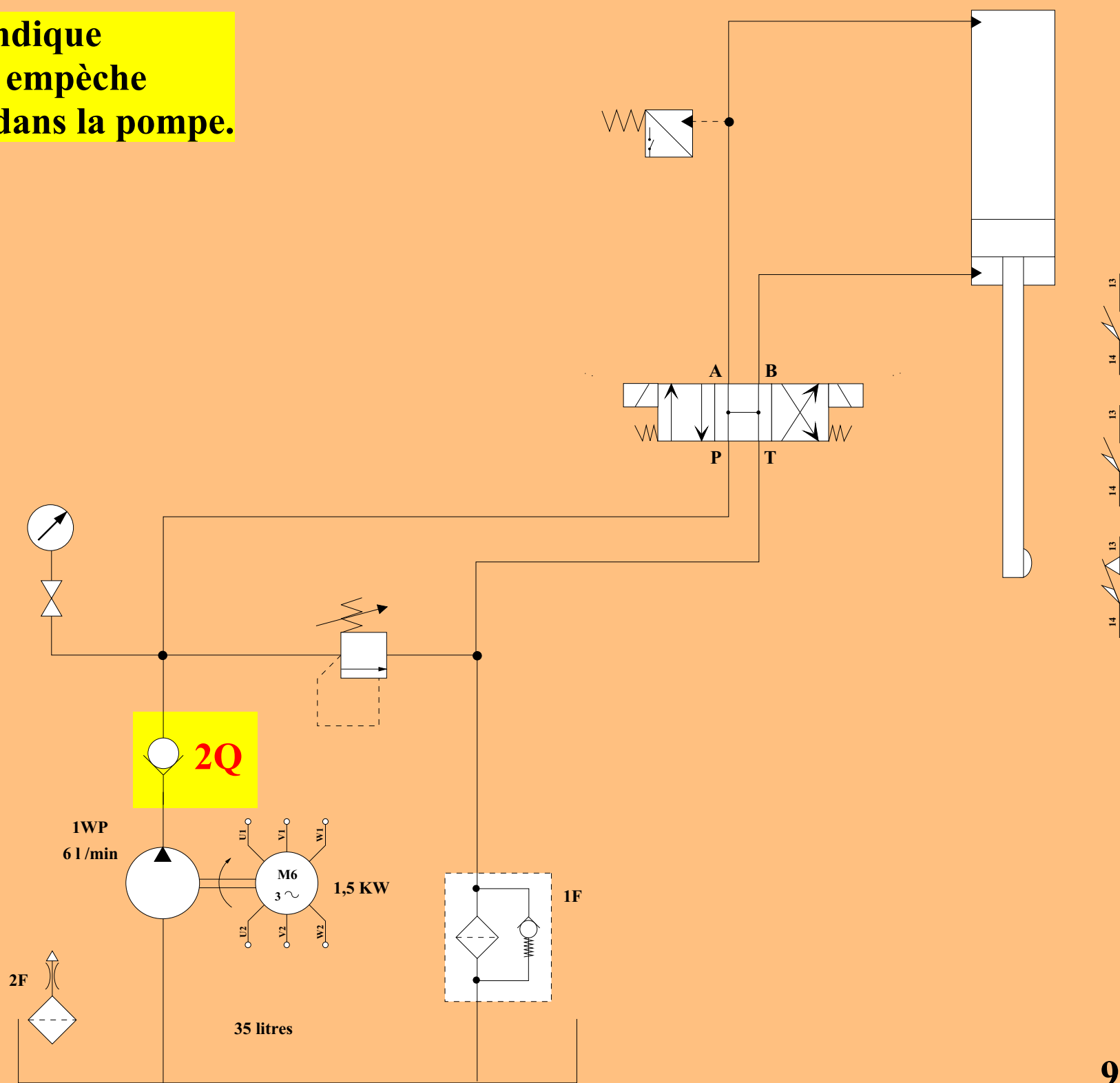


35 litres



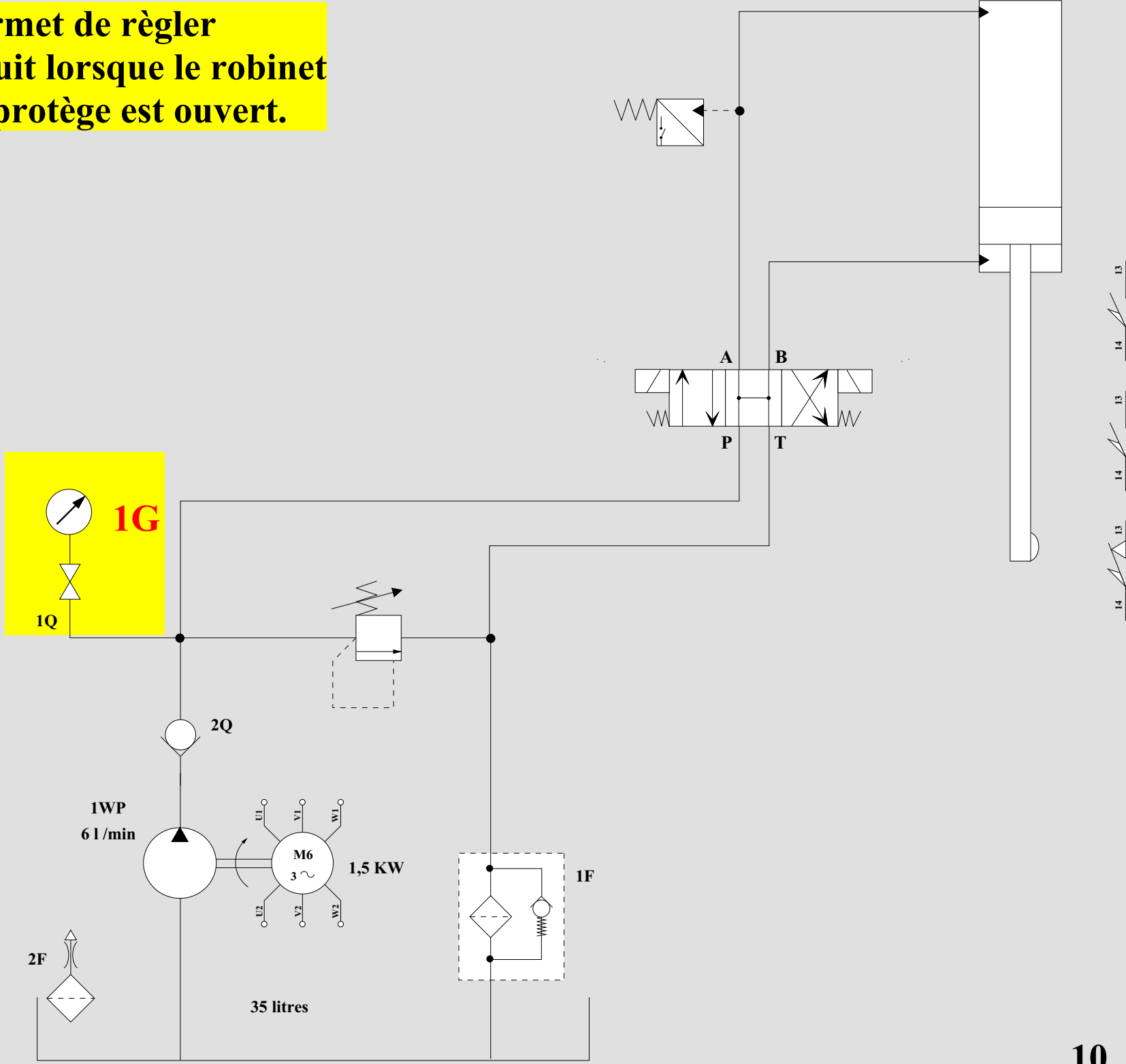
13 14 13 14 13 14

**Comme son nom l'indique
le clapet anti retour empêche
le fluide de revenir dans la pompe.**



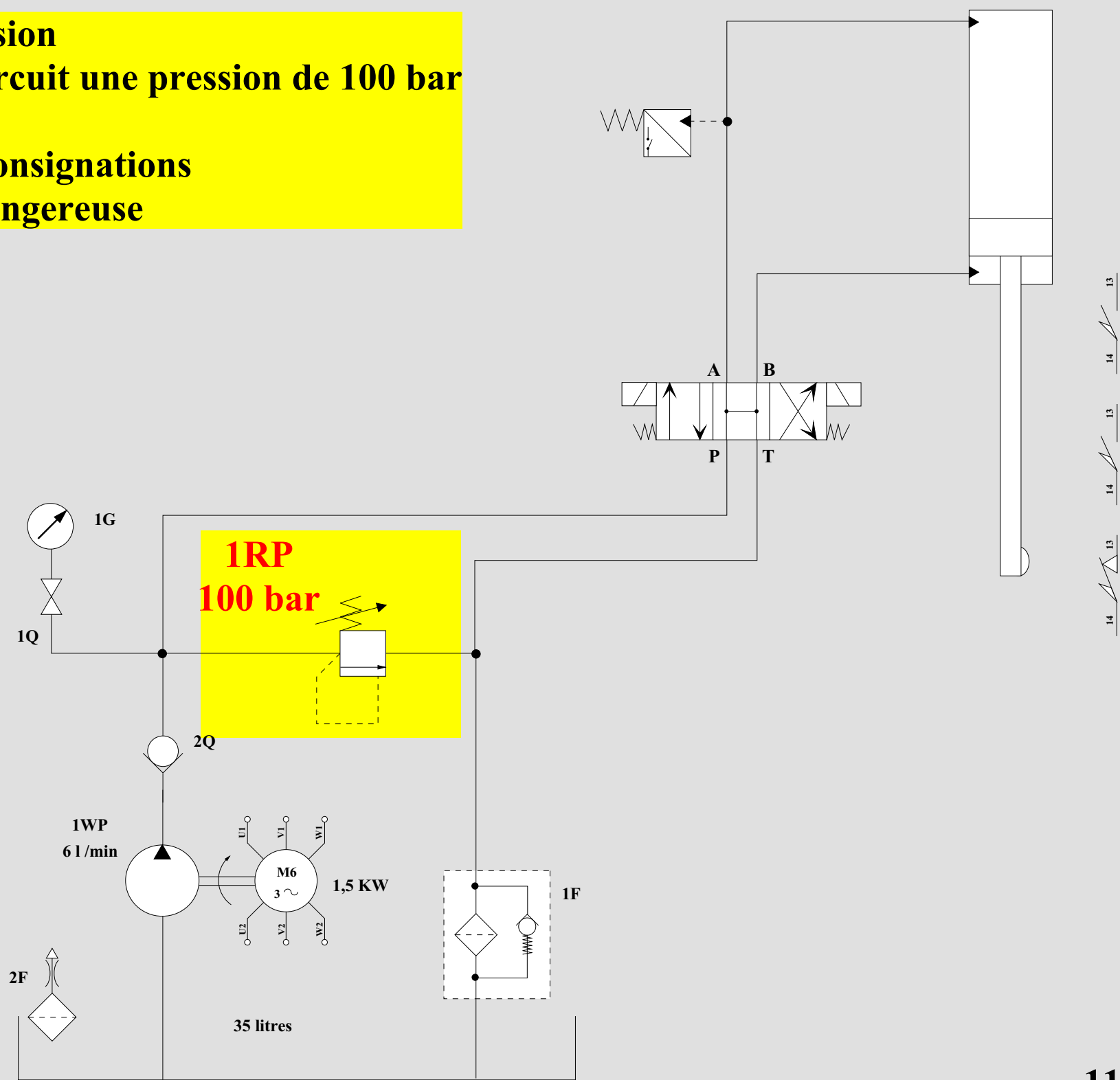
13
14
13
14
13
14

Un manomètre permet de régler la pression du circuit lorsque le robinet d'isolement qui le protège est ouvert.



Un limiteur de pression maintient dans le circuit une pression de 100 bar

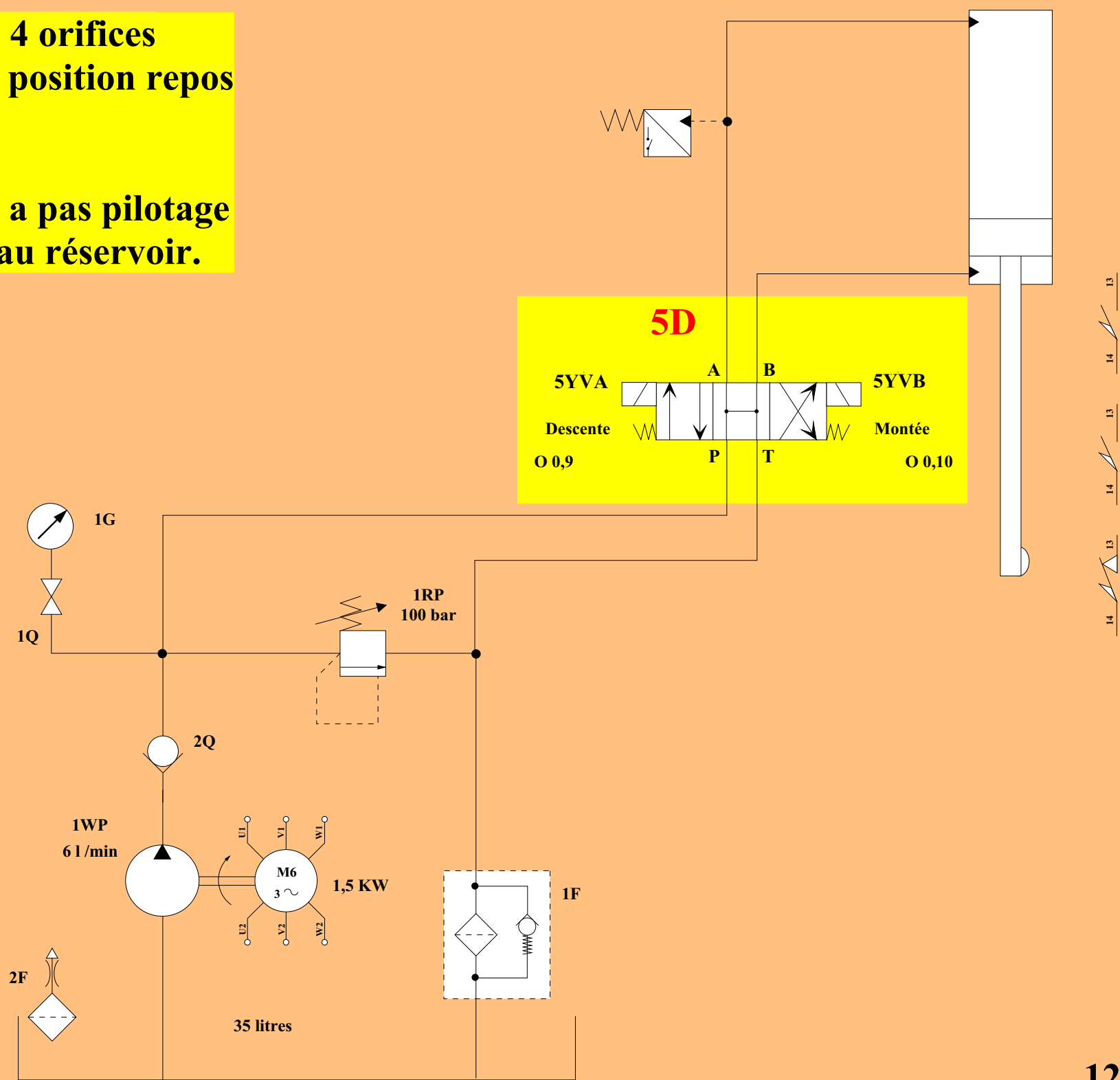
Attention lors des consignations cette pression est dangereuse



13
14
13
14
13
14

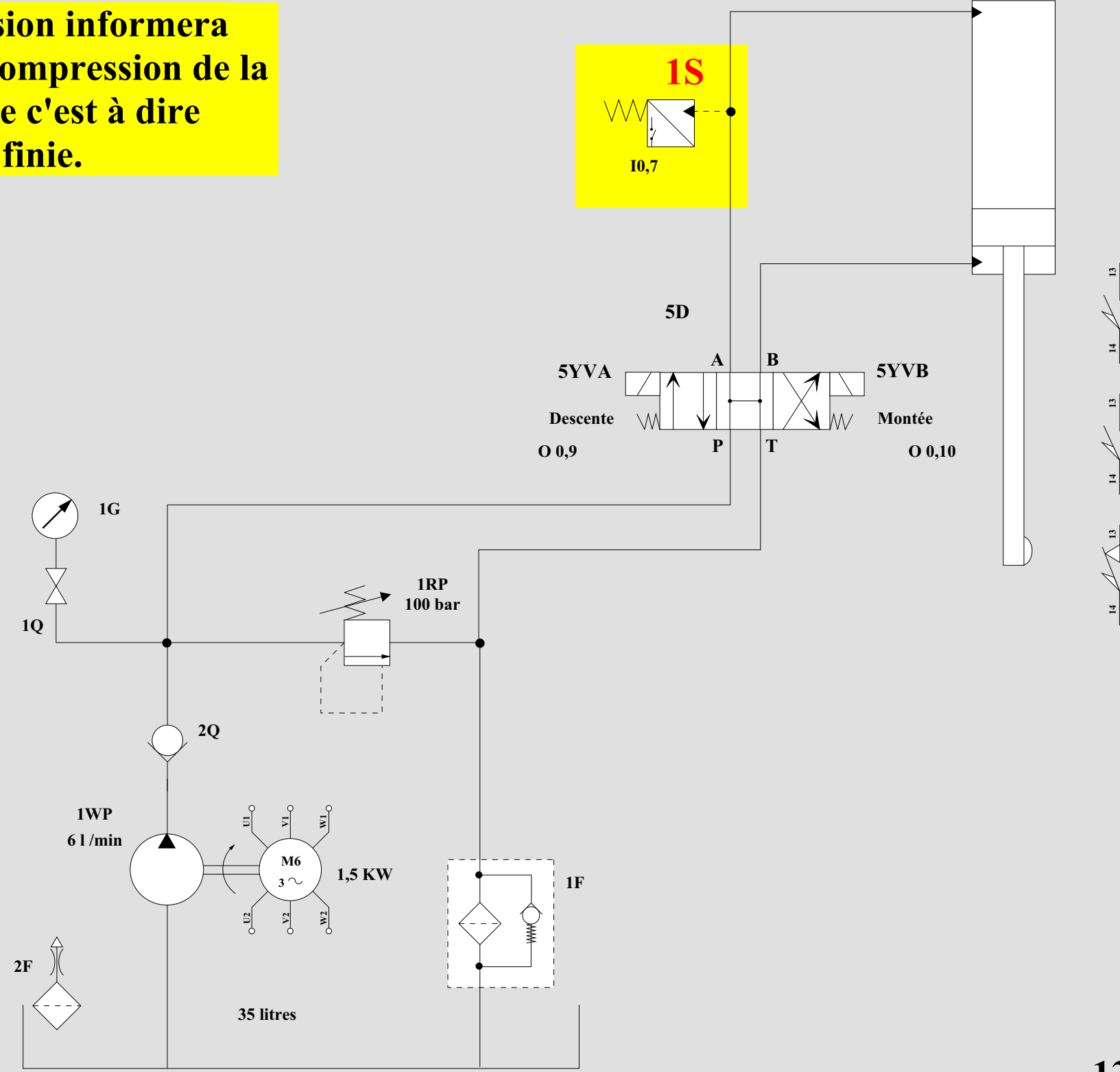
**Un distributeur 4-3 4 orifices
3 positions avec une position repos
centre ouvert.**

**Permet lorsqu'il n'y a pas pilotage
un retour du fluide au réservoir.**



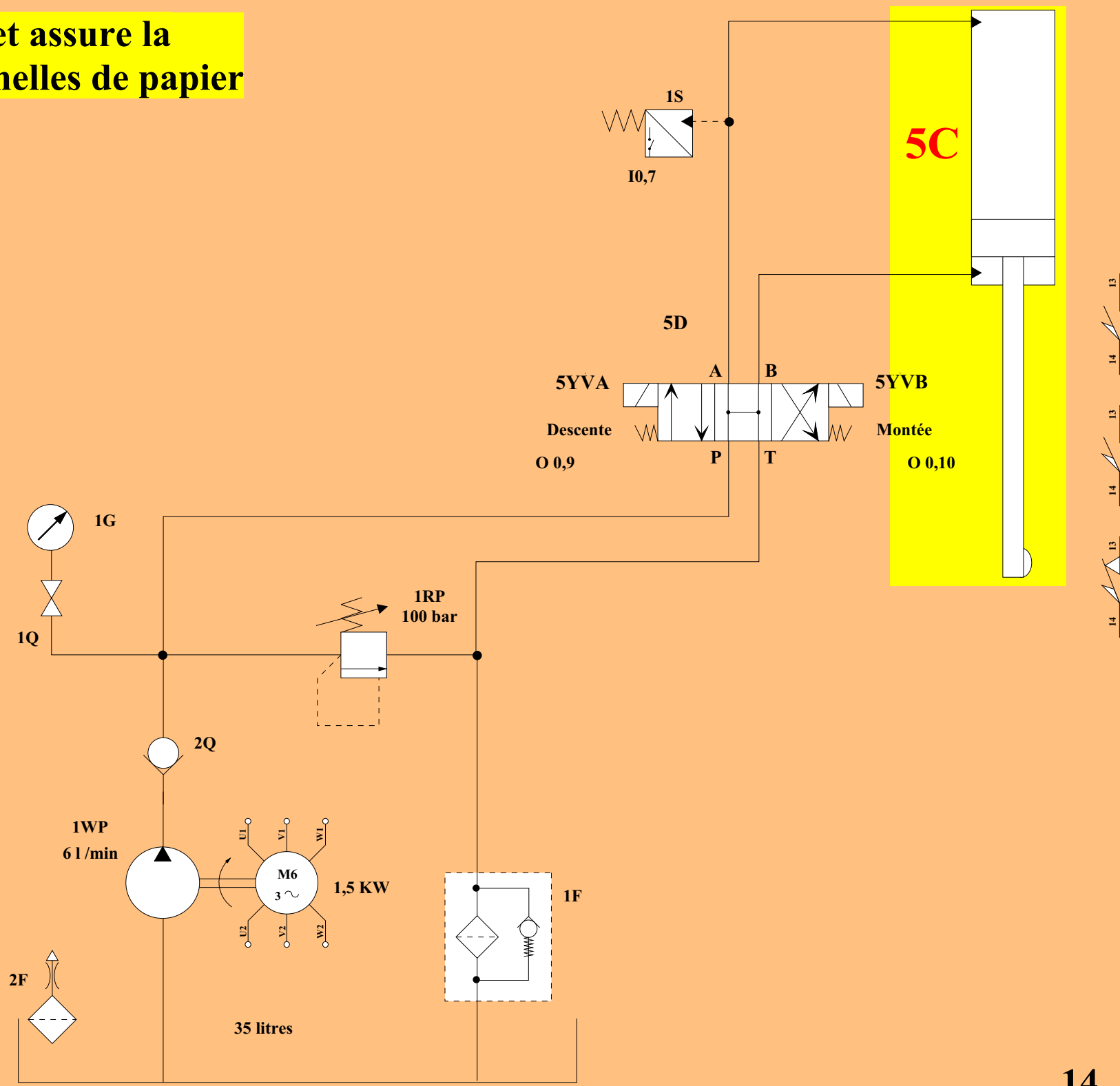
13
14
13
14
13
14

Un capteur de pression informera que la pression de compression de la briquette est atteinte c'est à dire que la briquette est finie.

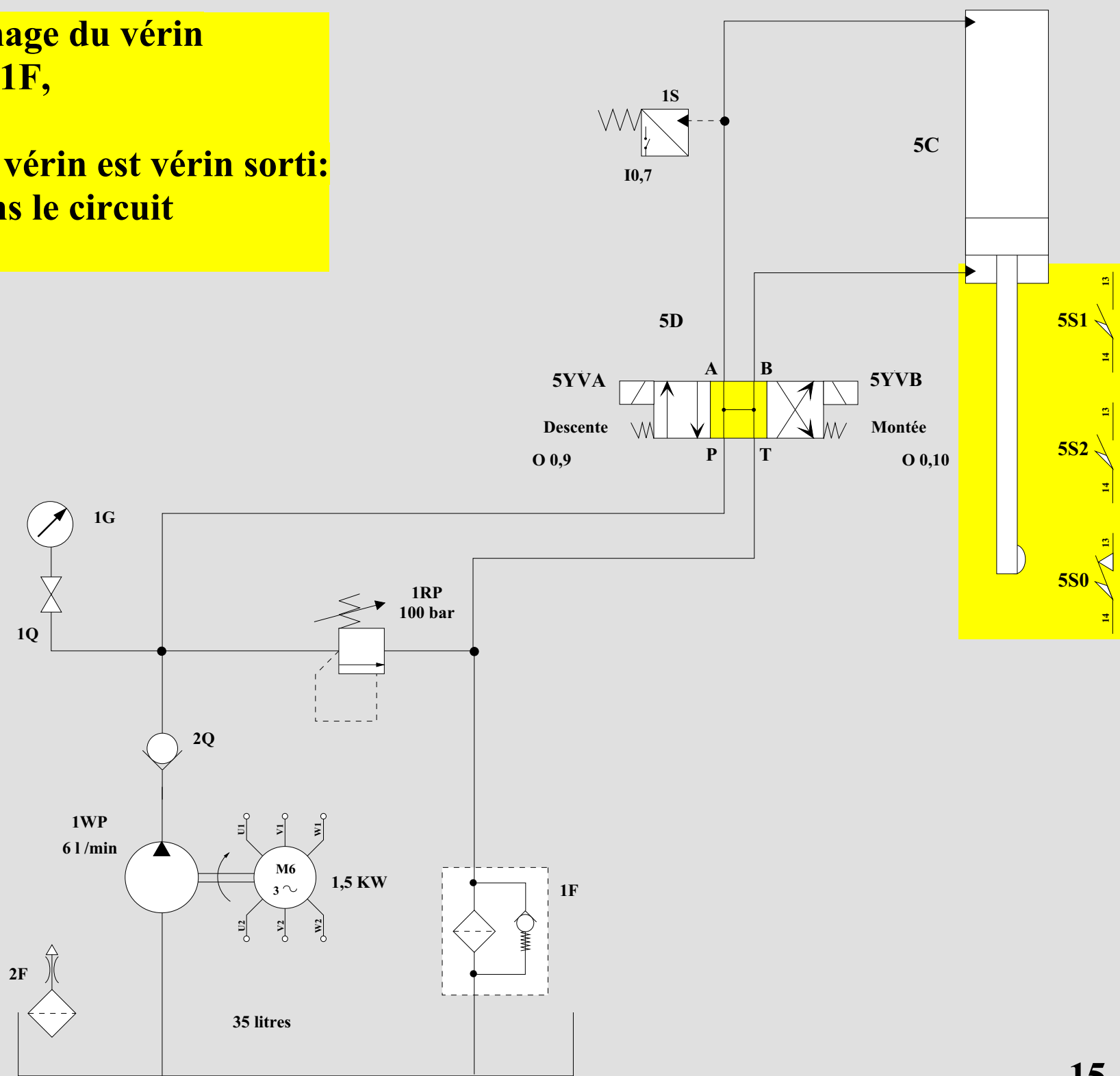


13
14
13
14
13
14

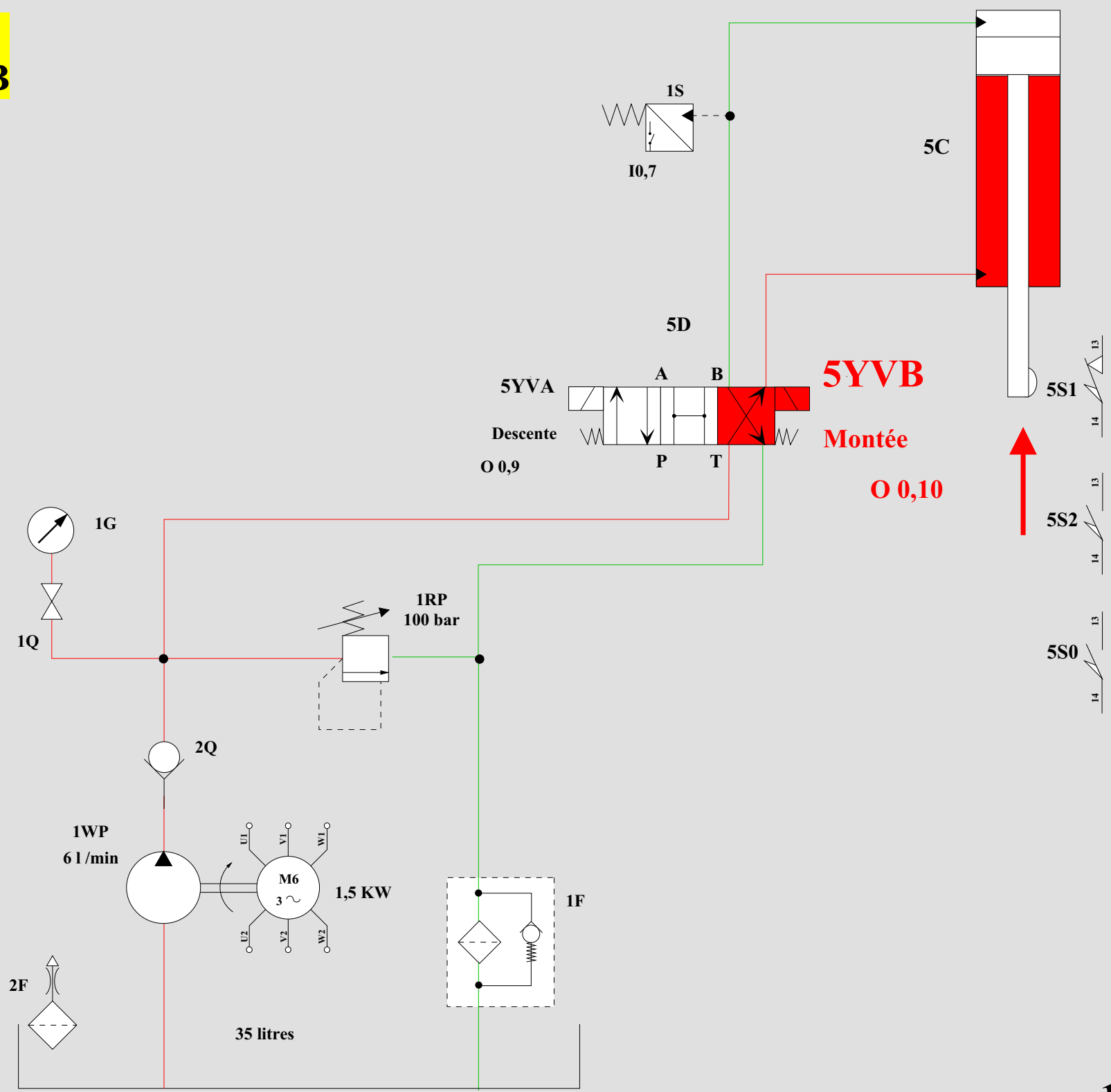
Un vérin double effet assure la compression des lamelles de papier



**A moins d'un gommage du vérin
ou un colmatage de 1F,
la position repos du vérin est vérin sorti:
aucune pression dans le circuit
(4-3 centre ouvert).**



Rentrée du vérin: commande de 5YVB



**Sortie du vérin:
commande de 5YVA
compression de la brique**

