

QUEL MONTRAGE?

The image features the text "QUEL MONTRAGE?" in a bold, 3D, yellow font with black outlines. The text is arranged in a slightly curved path across the frame. The background is a grey grid of lines that converge towards a bright white light source at the top center, creating a spotlight effect on the text.

Avance table

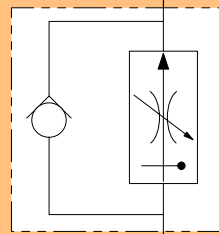
1A

90/40x300



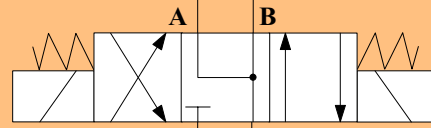
B

1V2



Montage sur l'entrée
ou coté primaire

A

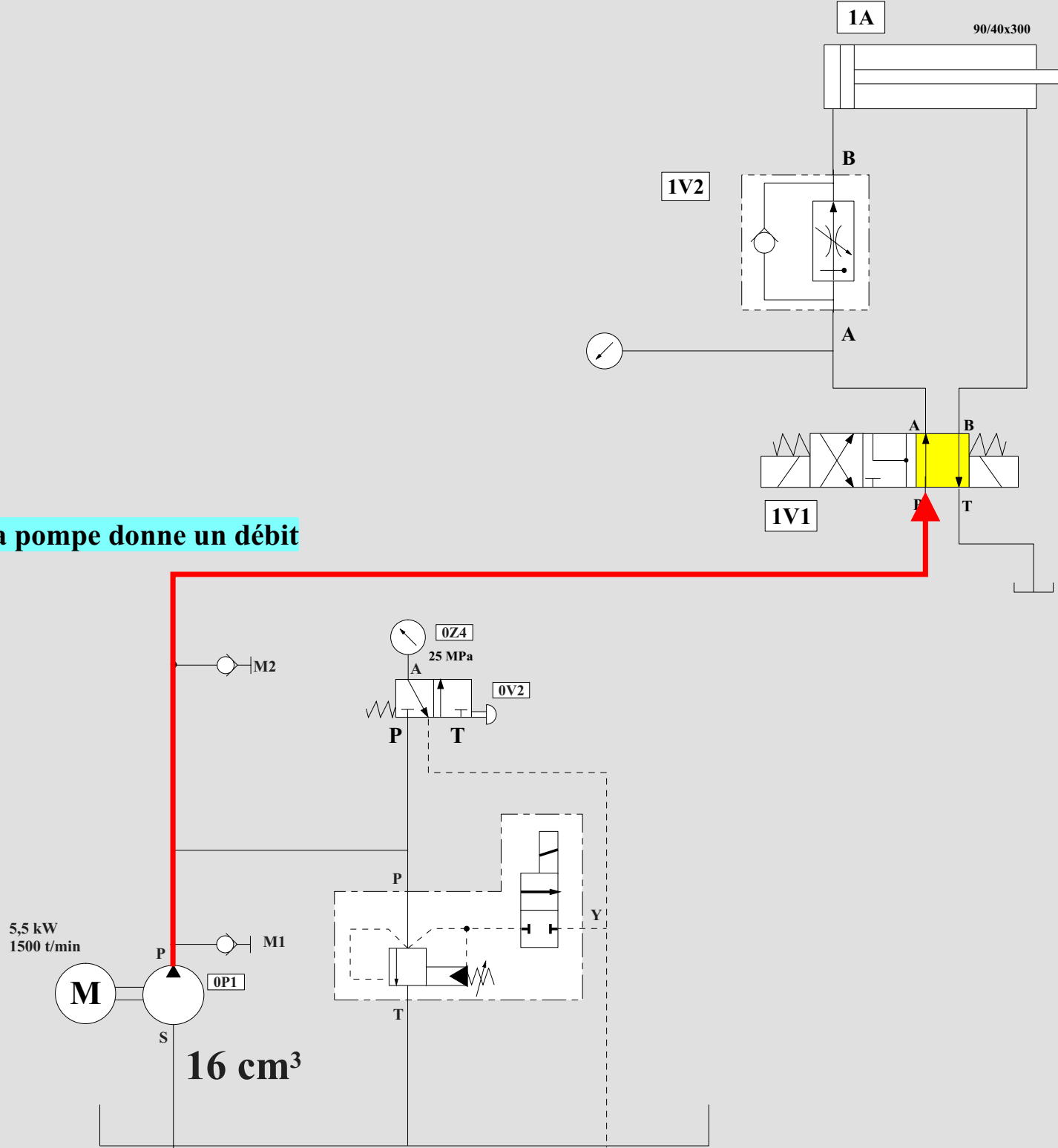


1V1

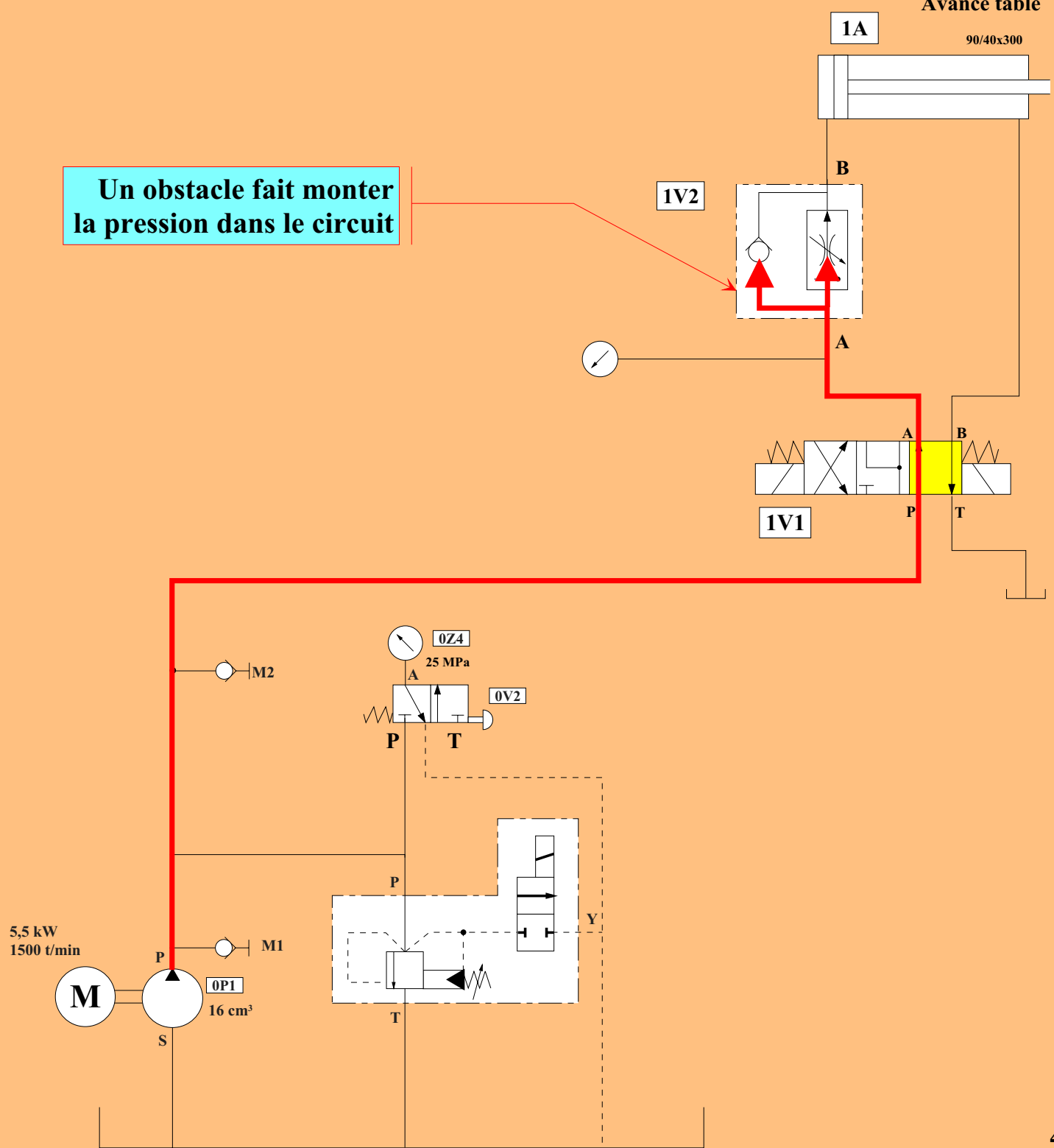
P

T

La pompe donne un débit



Un obstacle fait monter la pression dans le circuit

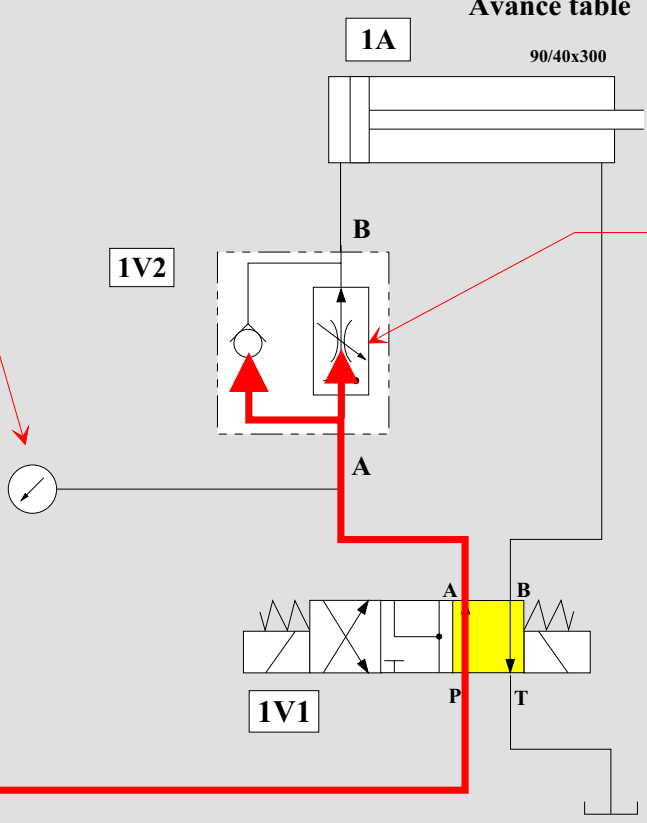


Avance table

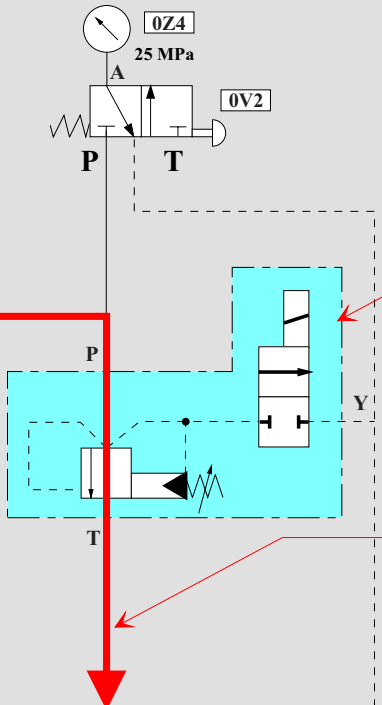
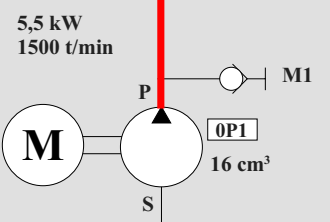
1A 90/40x300

La résistance au passage du fluide est plus ou moins grande selon le réglage de l'ouverture

A l'entrée du régulateur règne la pression du limiteur 0V1



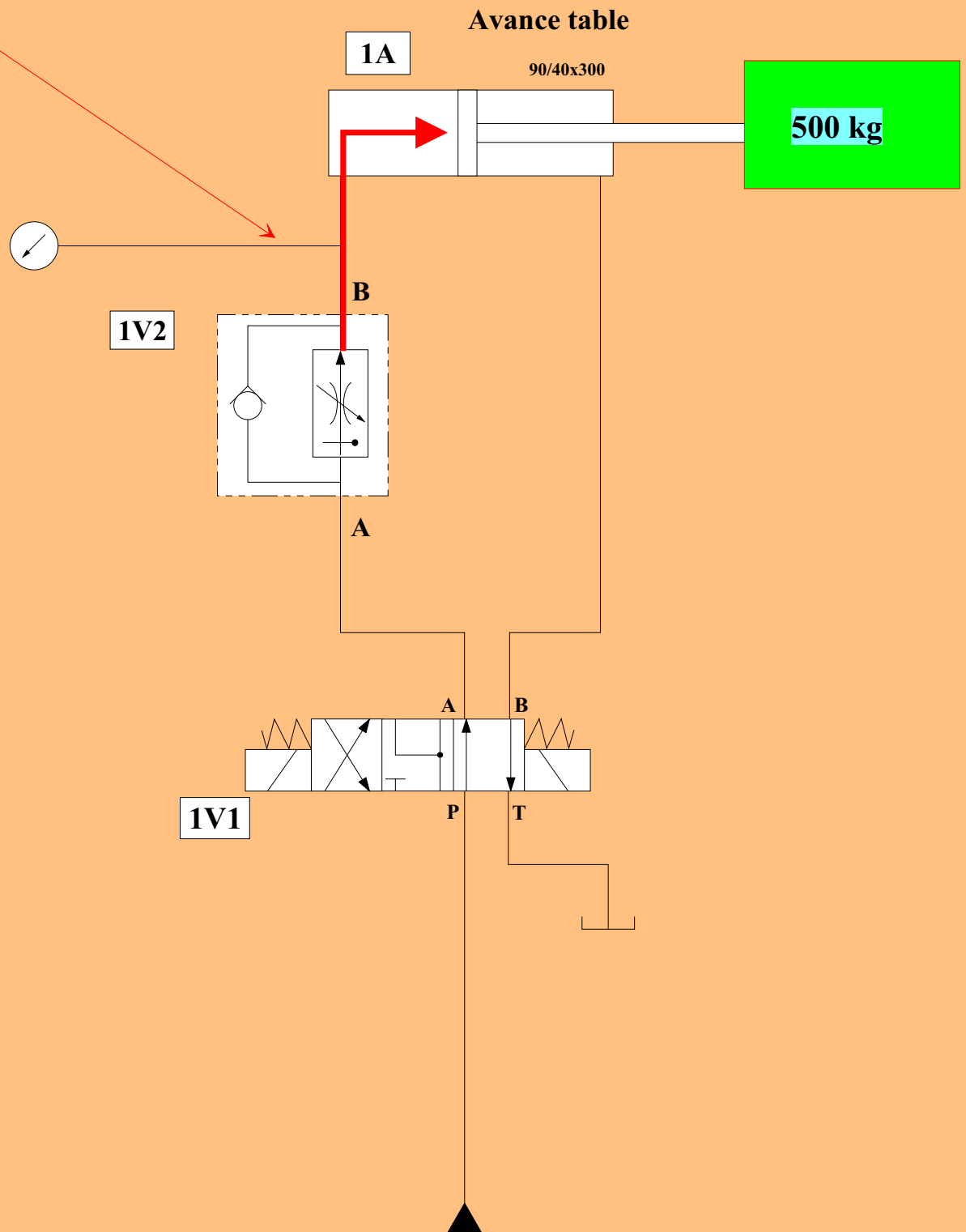
C'est le tarage du limiteur qui donnera la pression de ce circuit



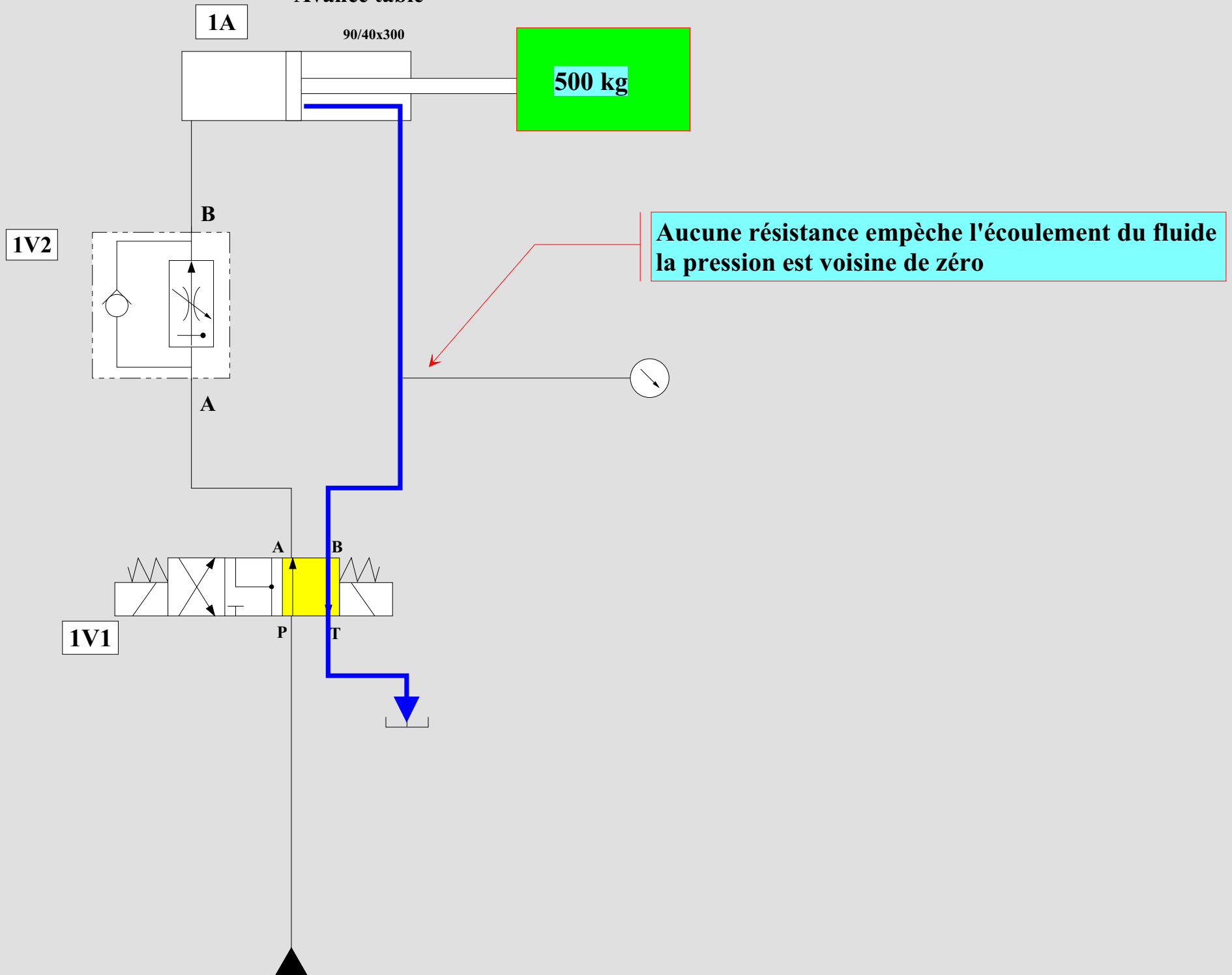
0V1

Un débit résiduel passera par le limiteur
Pertes de puissance

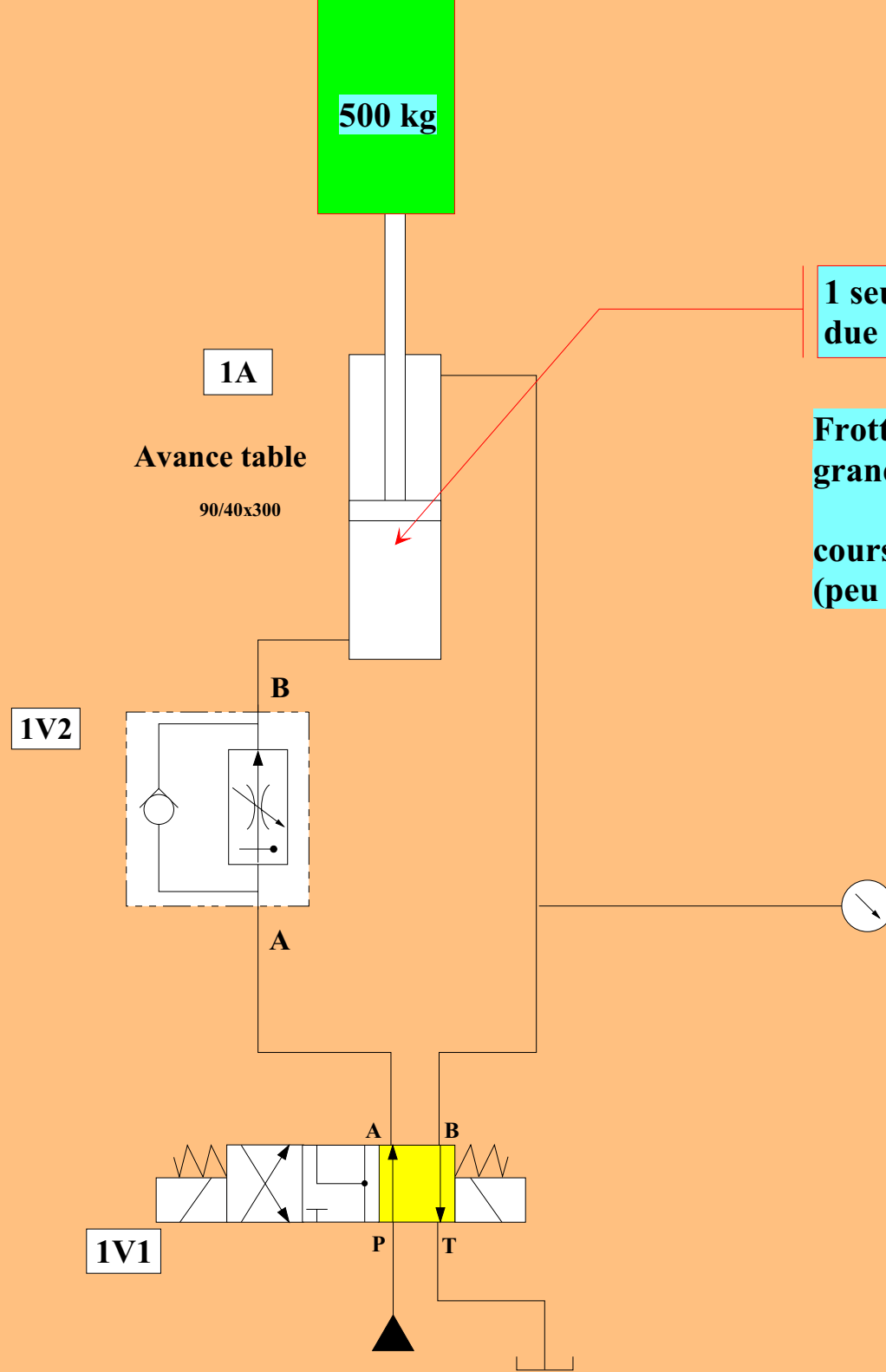
**La pression dépend
des variations de la charge**



Avance table



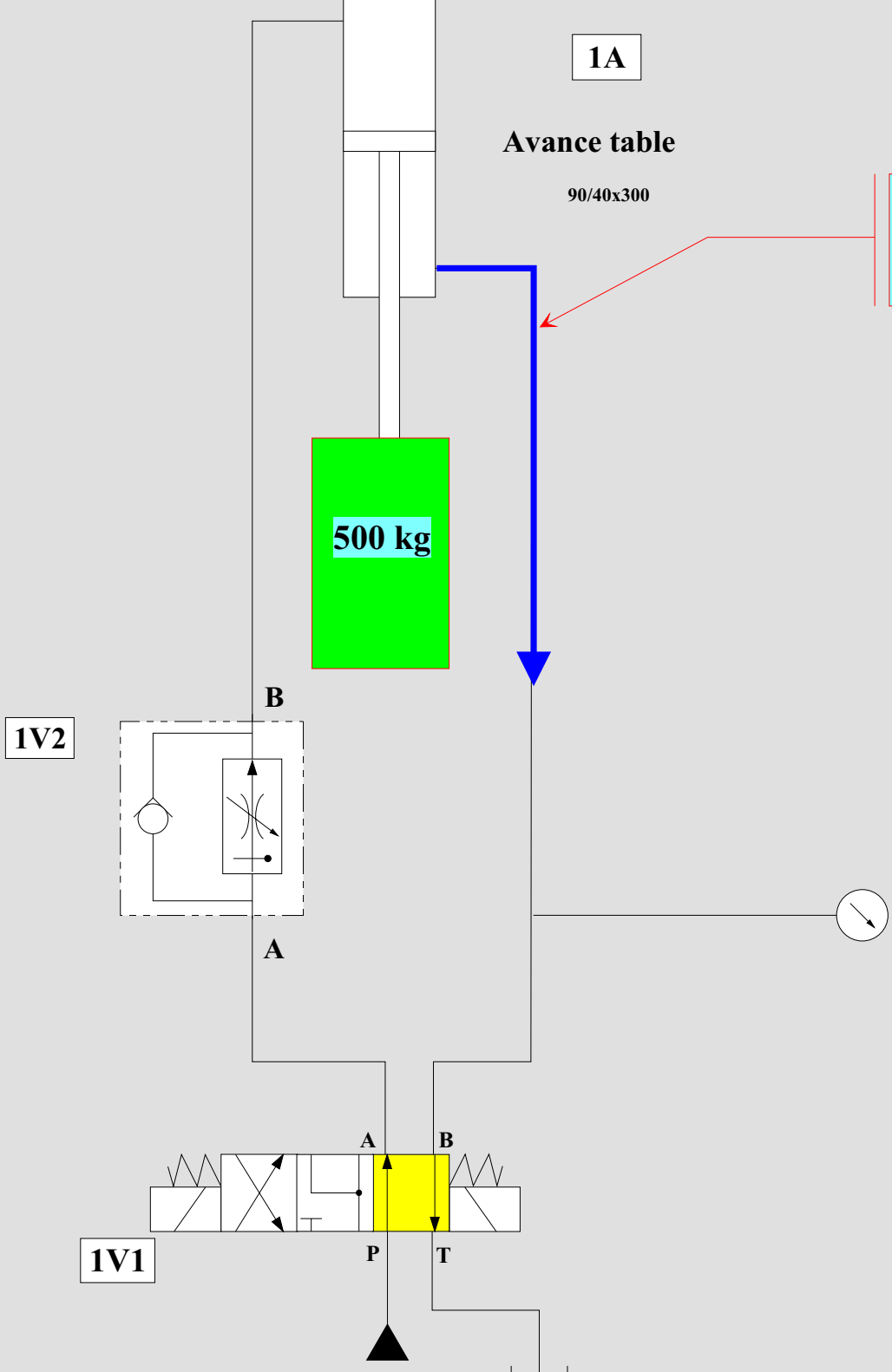
Avantages



1 seul coté du vérin soumis à la pression due à la charge

Frottement faible = économie des joints
grande durée de vie

course régulière en sortie même sous des faibles charges
(peu de compressibilité du fluide, grande section du piston)



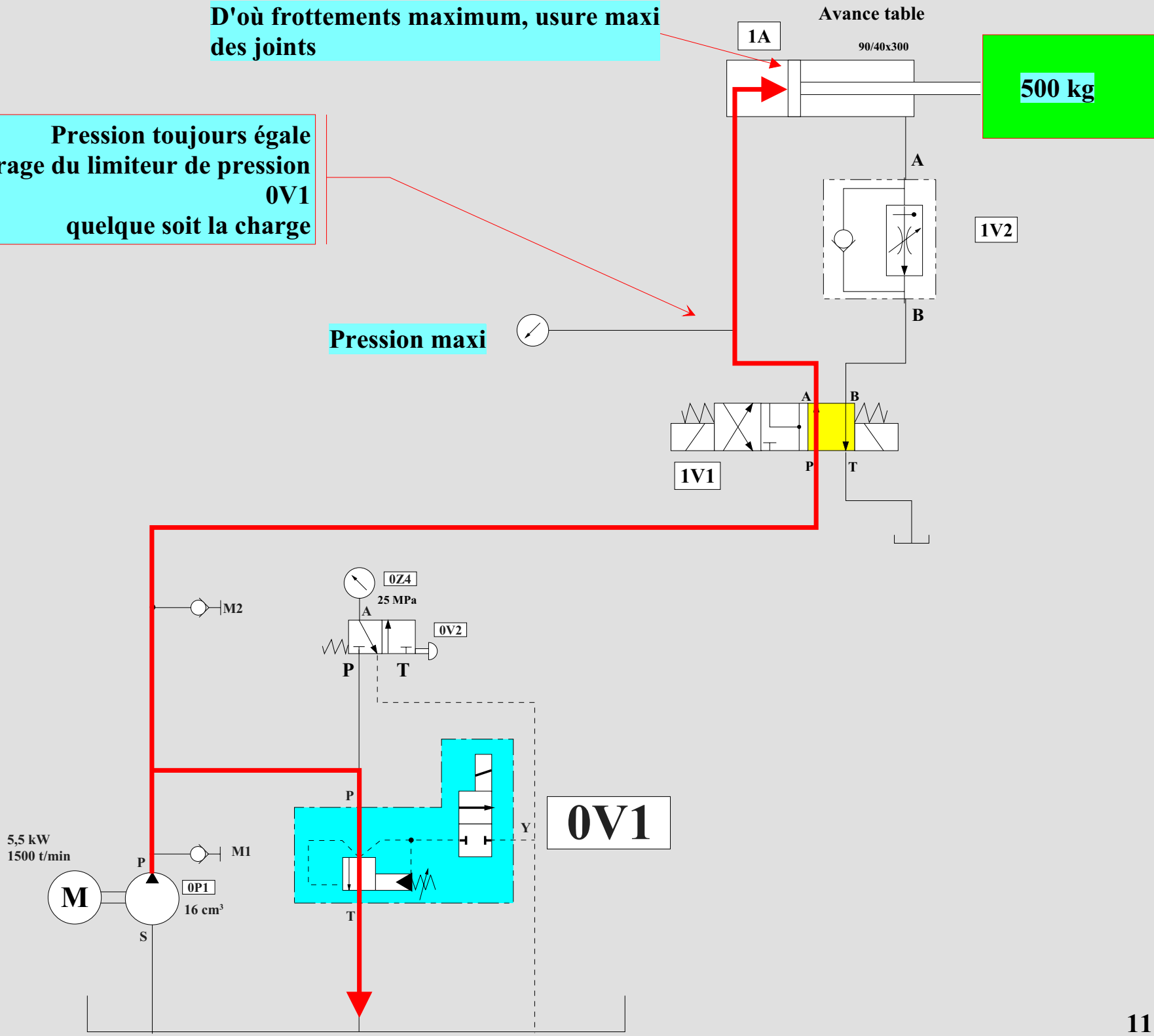
**Pas de contre pression sur la chambre avant
si la charge s'annule ou devient motrice
on obtient des mouvements dangereux car incontrôlés**

Montage sur la sortie

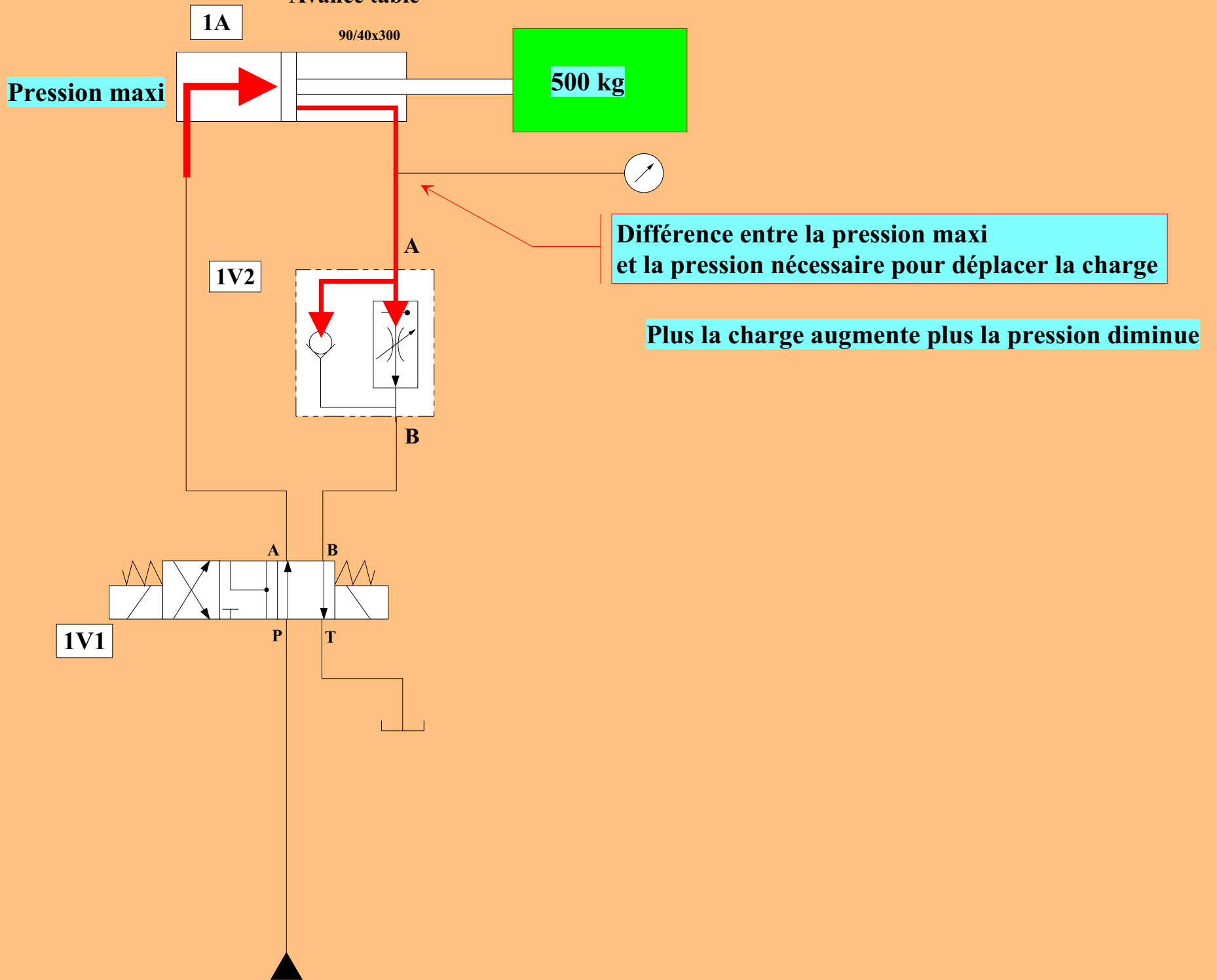
D'où frottements maximum, usure maxi des joints

Pression toujours égale au tarage du limiteur de pression 0V1 quelque soit la charge

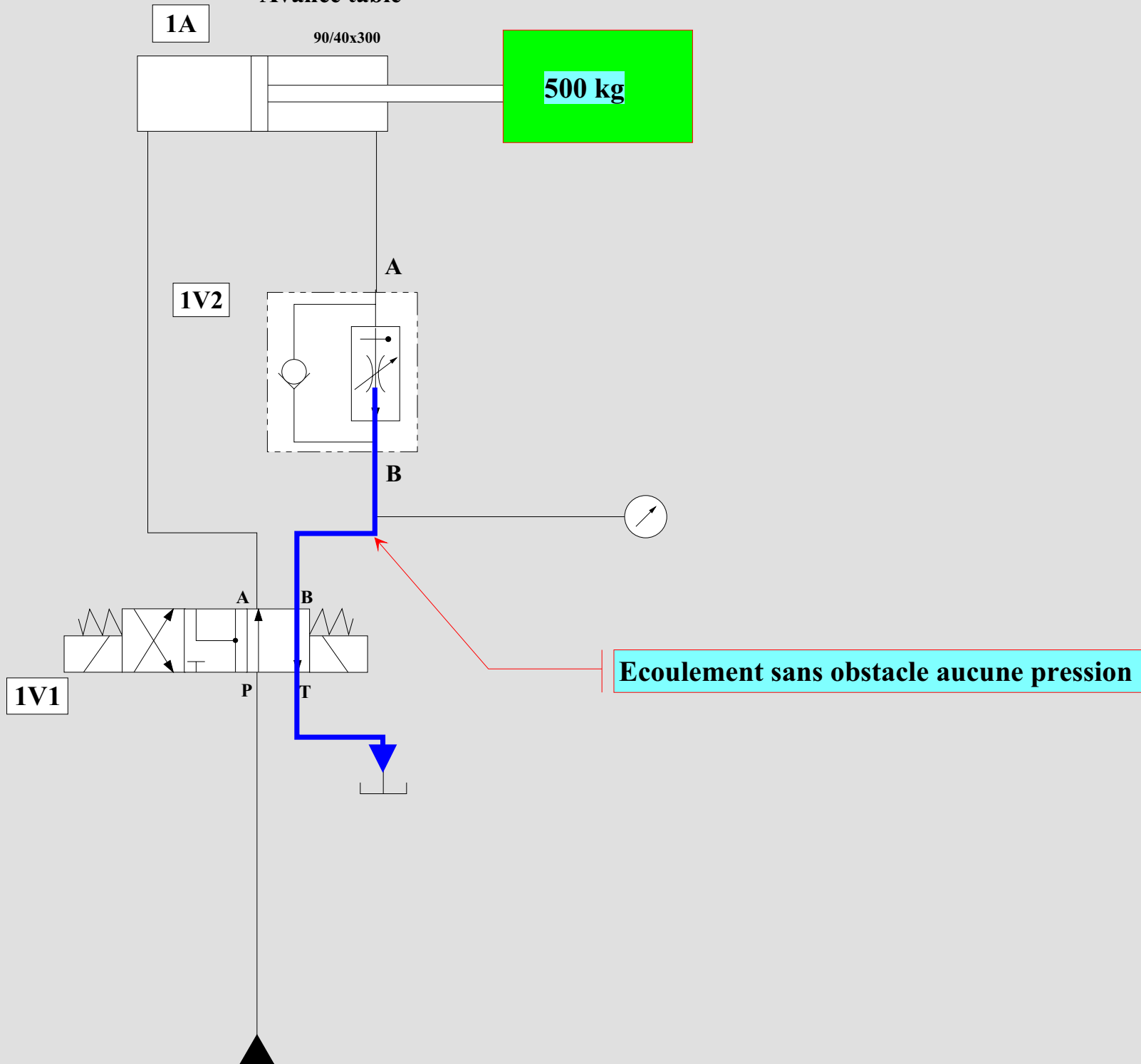
Pression maxi



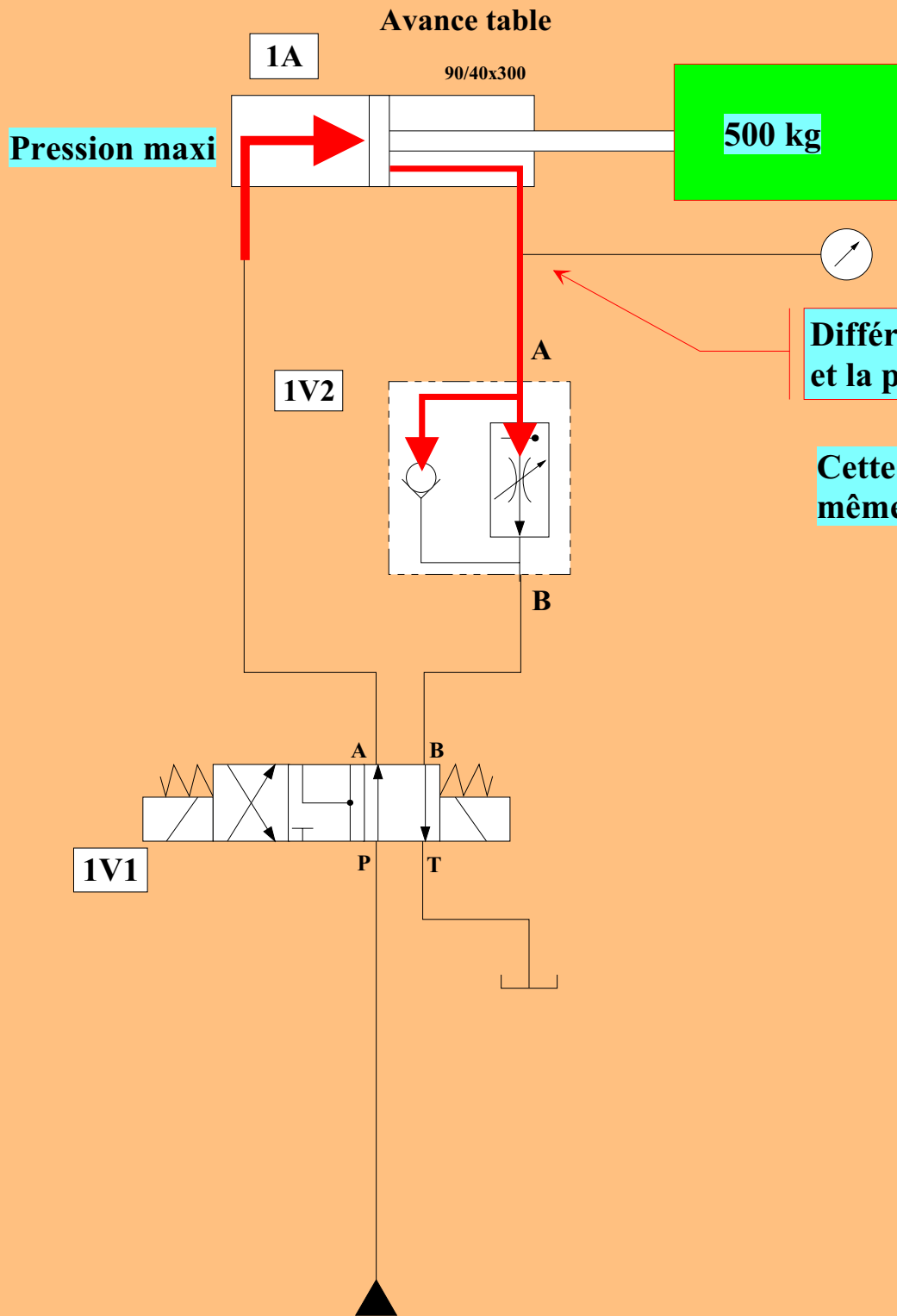
Avance table



Avance table



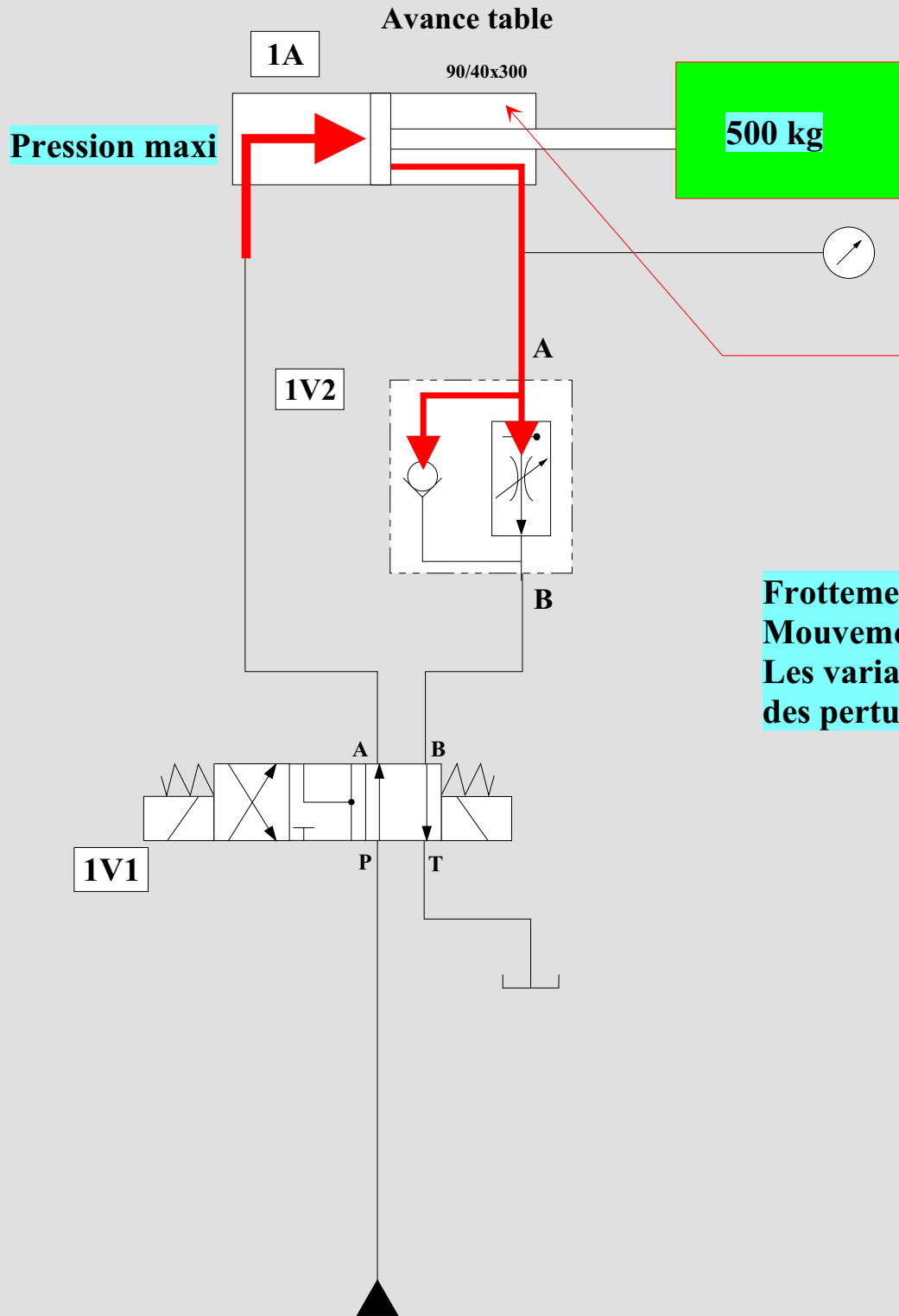
AVANTAGES



Différence entre la pression maxi et la pression nécessaire pour déplacer la charge

Cette contrepression empêche tout mouvement incontrôlé même si la charge est motrice

INCONVENIENTS



Pression maxi

500 kg

Pression dans les 2 chambres maxi à gauche

Frottements élevés, usure
Mouvements pas très réguliers (broutage)
Les variations de charges provoquent
des perturbations importantes du régulateur de débit

INCONVENIENTS

Avance table

1A

90/40x300

500 kg

Pression maxi

Accumulation du fluide dans le distributeur

Placé ainsi le régulateur augmente les fuites internes du distributeur

D'où un manque de précision

1V1

A

B

P

T

A

1V2

B

