

**POURQUOI DES  
ALCOOLS**

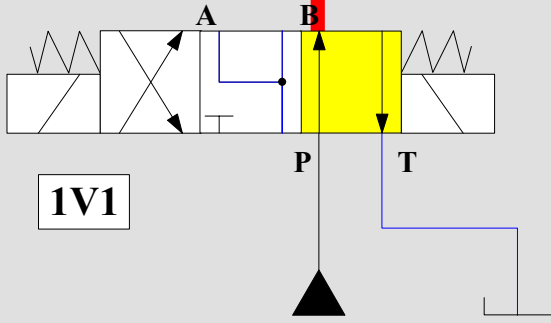
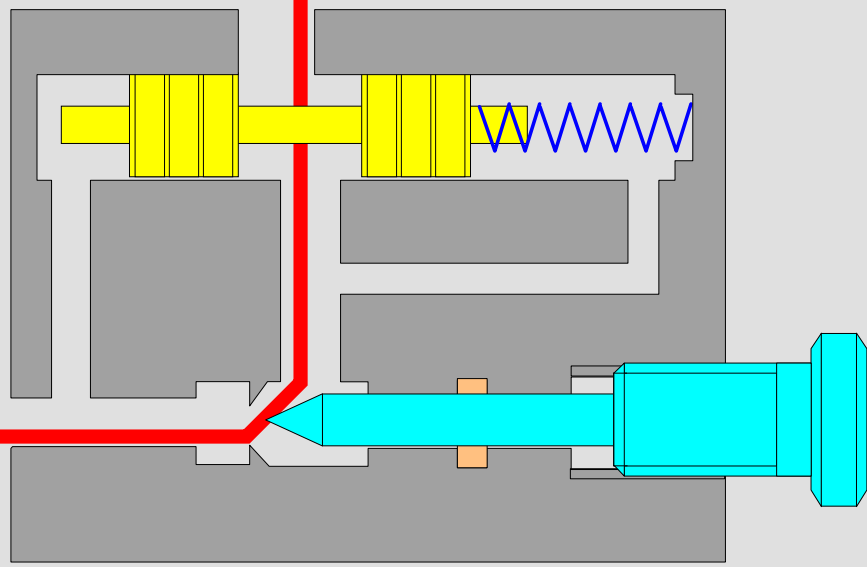
# Avance table

1A

90/40x300



Au démarrage un gros débit



1V1

# Avance table

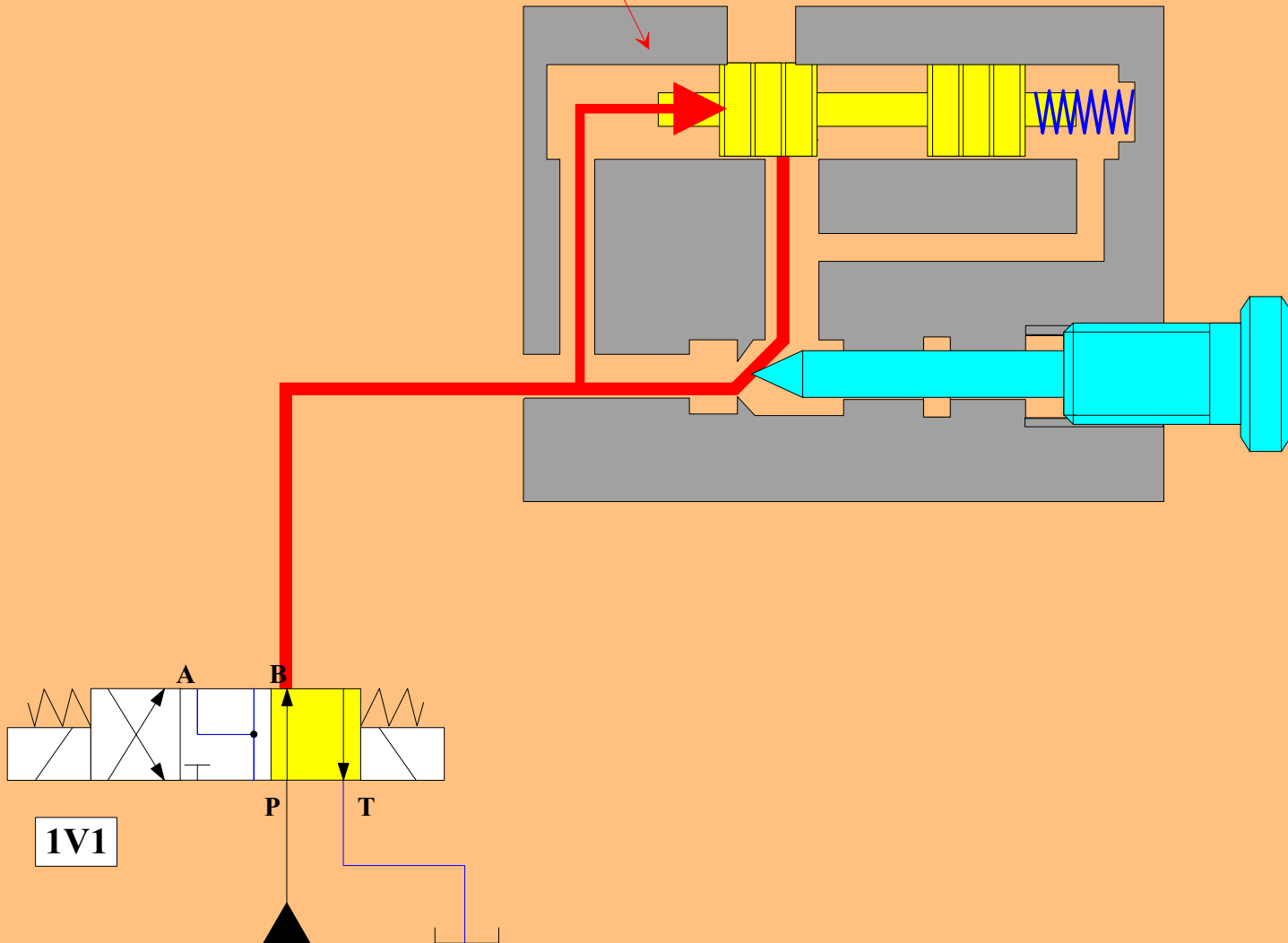
1A

90/40x300



La balance de pression est violement poussée ...

Arrêt du débit



# Avance table

1A

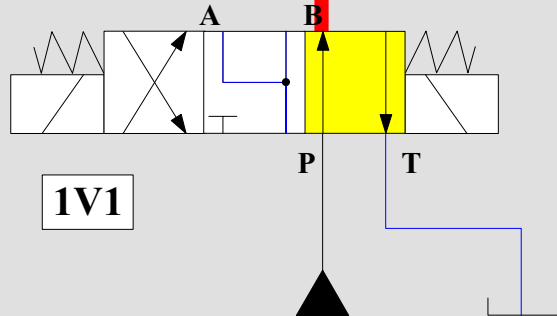
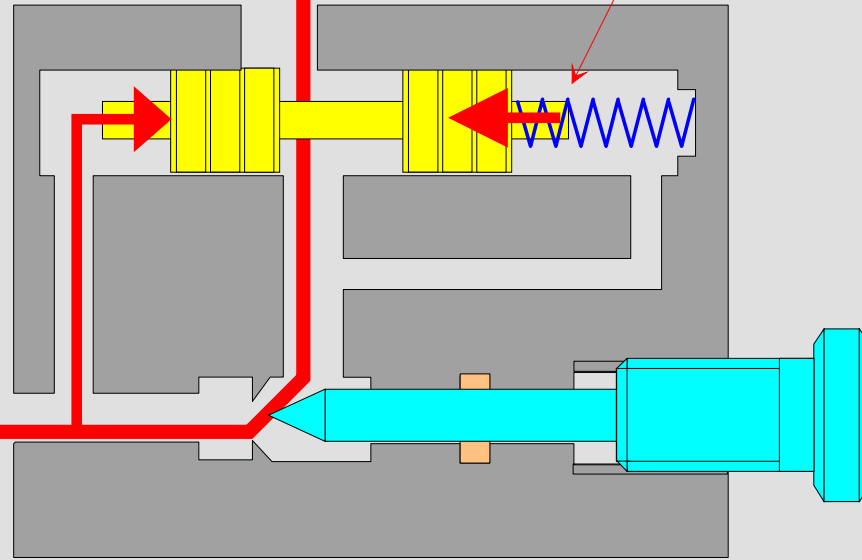
90/40x300



Débit présent

Pendant 20 ms la balance de pression oscille et perturbe le fonctionnement du vérin par des à coups (débit plus de débit etc..)

Réaction du ressort



# Avance table

1A

90/40x300



Première solution limiter l'amplitude de déplacement de la balance de pression pour éviter les variations importantes de débit

