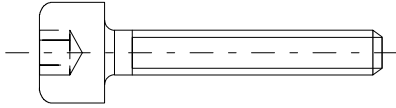
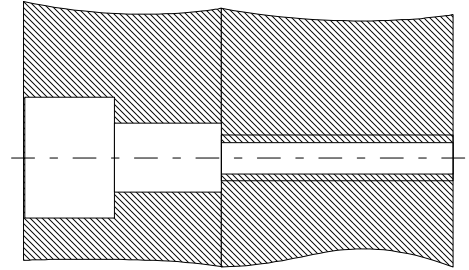


MONTAGE

Assemblage de 2 pièces:



meca



1. En vue de rédiger un bon de commande, donner la désignation de cette vis ?

◇

2. Quels sont les avantages de cette vis ?

◇
◇
◇
◇

3. Quels en sont les inconvénients ?

◇
◇

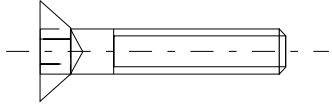
4. Pour une vis M10-50, mettre les cotes sur les 2 dessins ?

5. Quels types de clé permettent de les manoeuvrées?

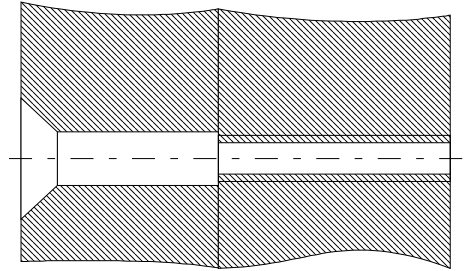
◇
◇

MONTAGE

Assemblage de 2 pièces:



meca



1. En vue de rédiger un bon de commande, donner la désignation de cette vis ?

◇

2. Quels sont les avantages de cette vis ?

◇
◇
◇
◇

3. Quels en sont les inconvénients ?

◇
◇

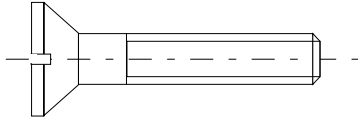
4. Pour une vis M10-50, mettre les cotes sur les 2 dessins ?

5. Quels types de clé permettent de les manoeuvrées?

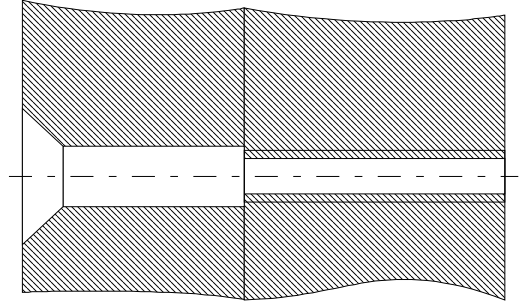
◇
◇

MONTAGE

Assemblage de 2 pièces:



meca



1. En vue de rédiger un bon de commande, donner la désignation de cette vis ?

◇

2. Quels sont les avantages de cette vis ?

◇

◇

◇

3. Quels en sont les inconvénients ?

◇

◇

◇

◇

4. Pour une vis M4-20, mettre les cotes sur les 2 dessins ?

5. Quels types de clé permettent de les manoeuvrées?

◇

◇