

AIDE AU DÉPANNAGE



Représentation non conforme avec les normes NF ISO 1219

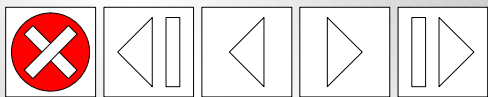
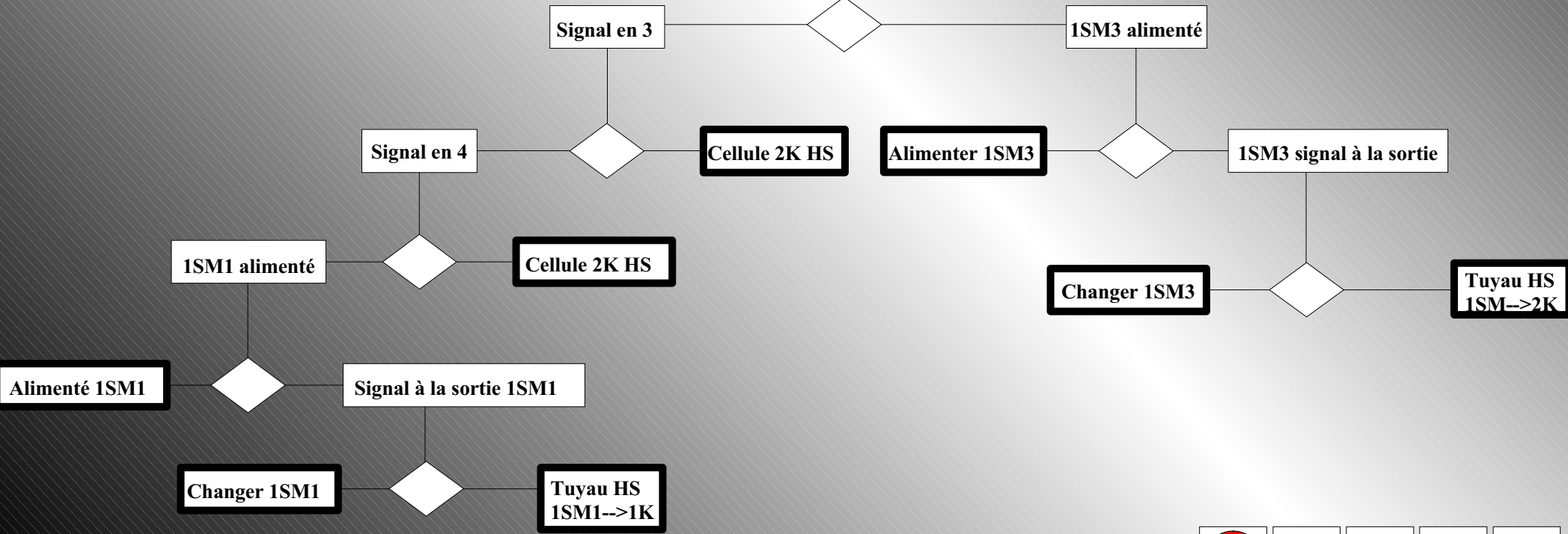
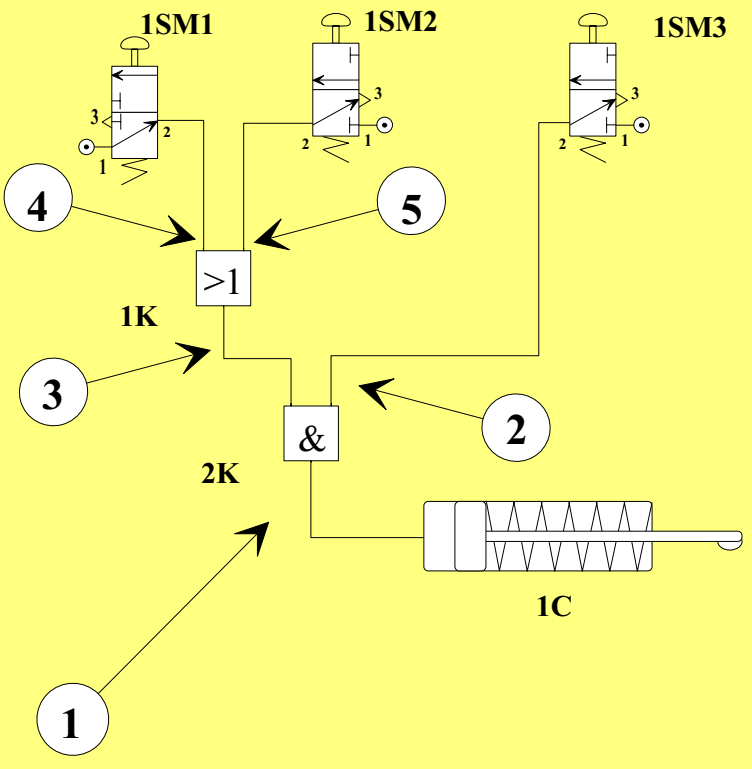
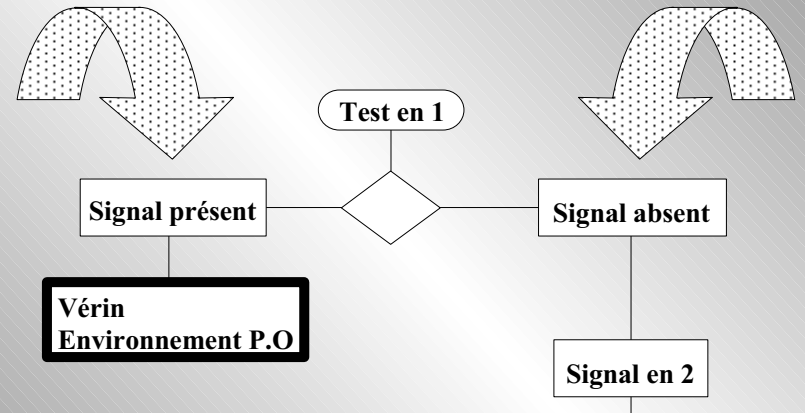
Production
LGM



Algorithme de dépannage

Panne sur P.O

Panne sur P.C

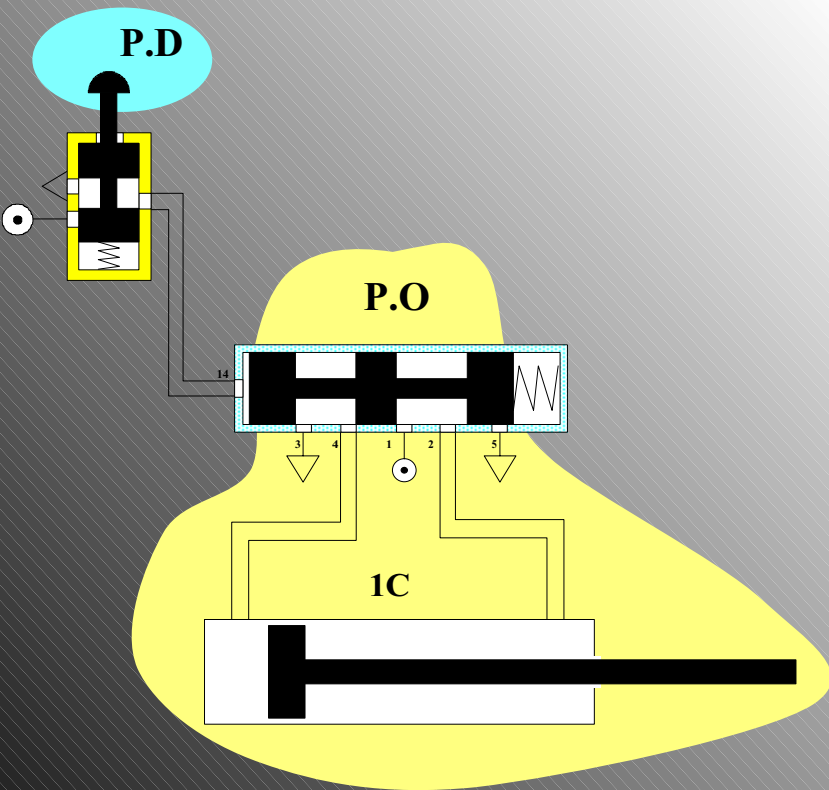


Méthode inspiré de la méthode INRS pour éviter les accidents

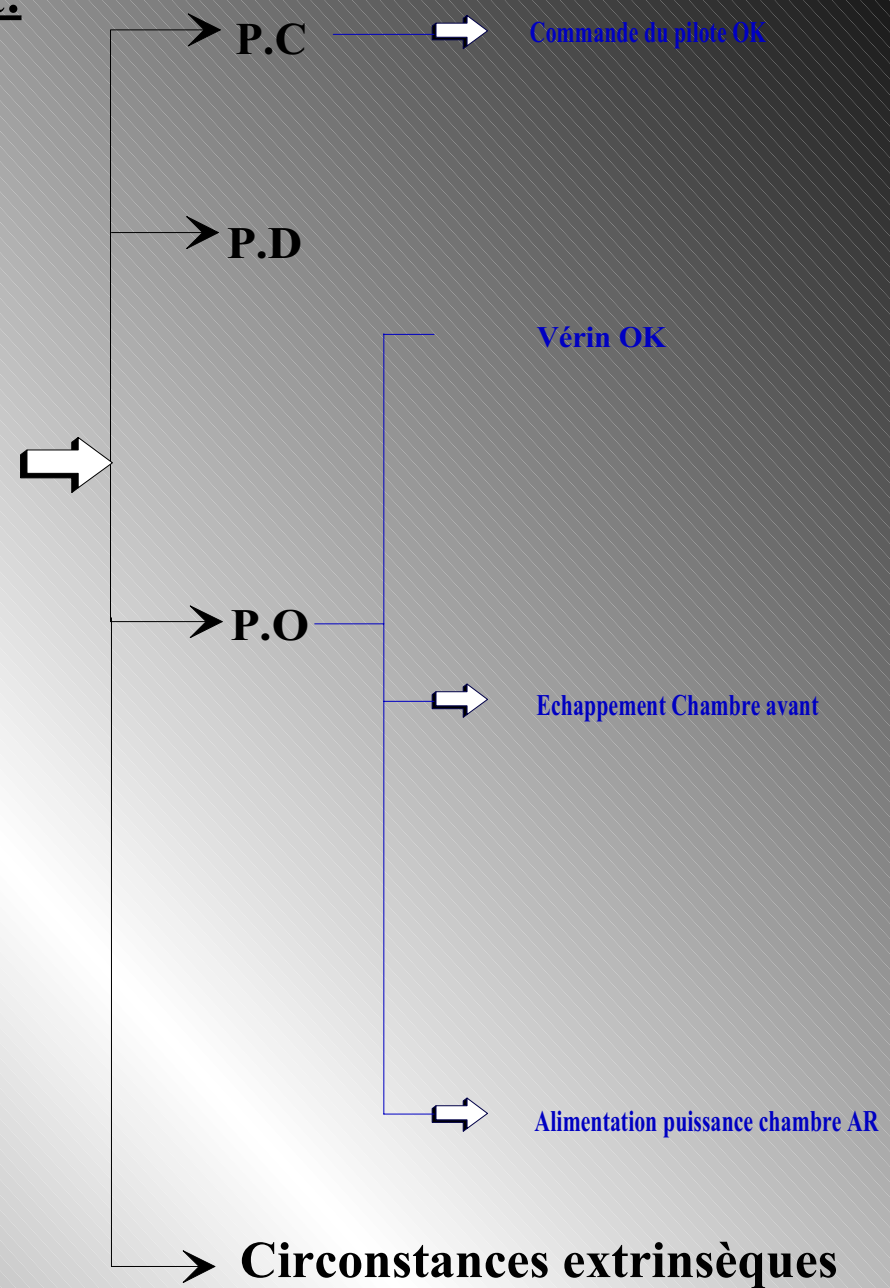


Rechercher les conditions essentielles au fonctionnement:

Chaque condition a aussi des sous conditions pour être validée



Le système fonctionne normalement



Niveau 1



Niveau 2

Production LGM



Rechercher les conditions qui sont essentielles au bon fonctionnement:

Pour que le système fonctionne il faut

Si une des conditions est défaillante
le système est en panne

Le système
fonctionne
normalement



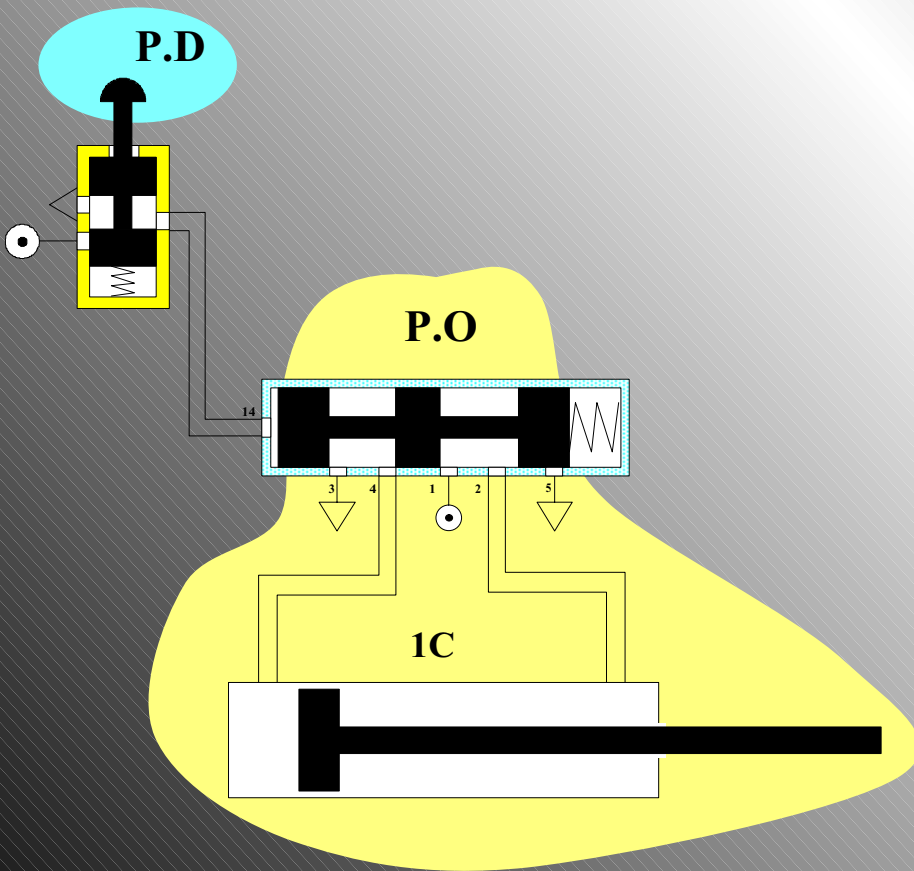
pour le dépanneur 4 tests

P.C OK

P.D OK

P.O OK

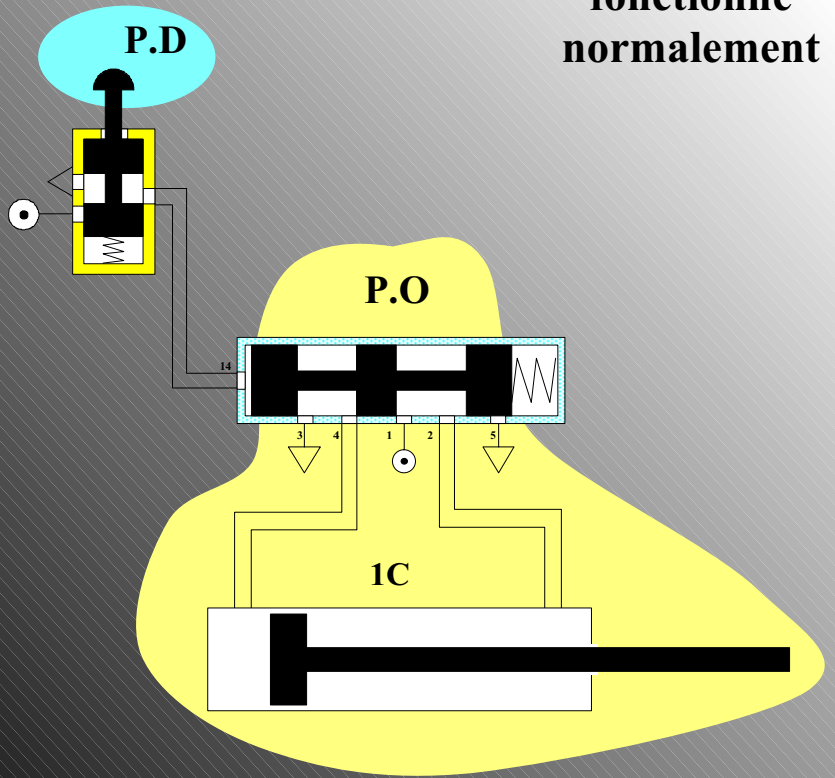
Circonstances extrinsèques OK



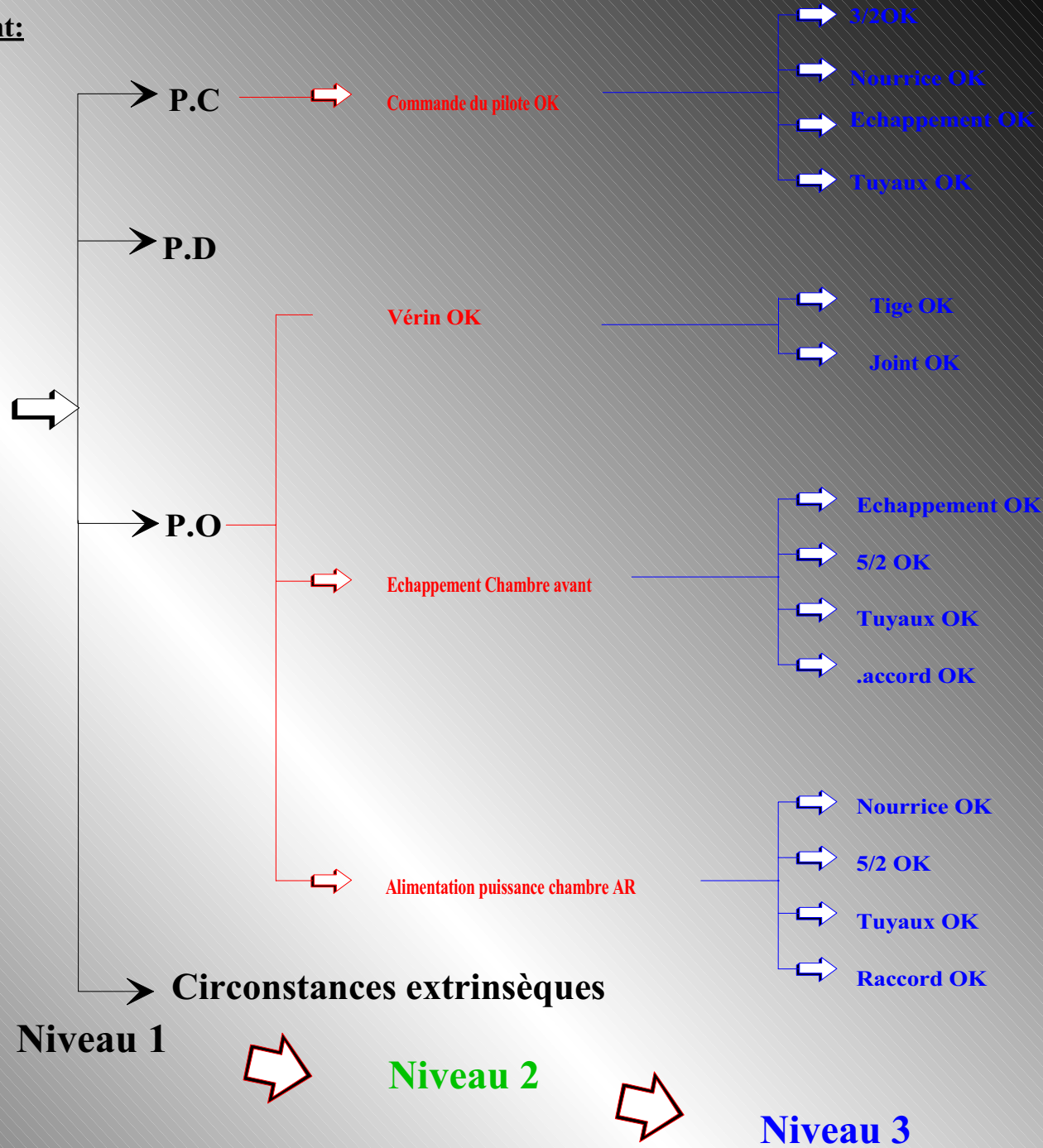
Production
LGM



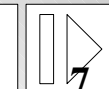
Rechercher les conditions essentielles au fonctionnement:

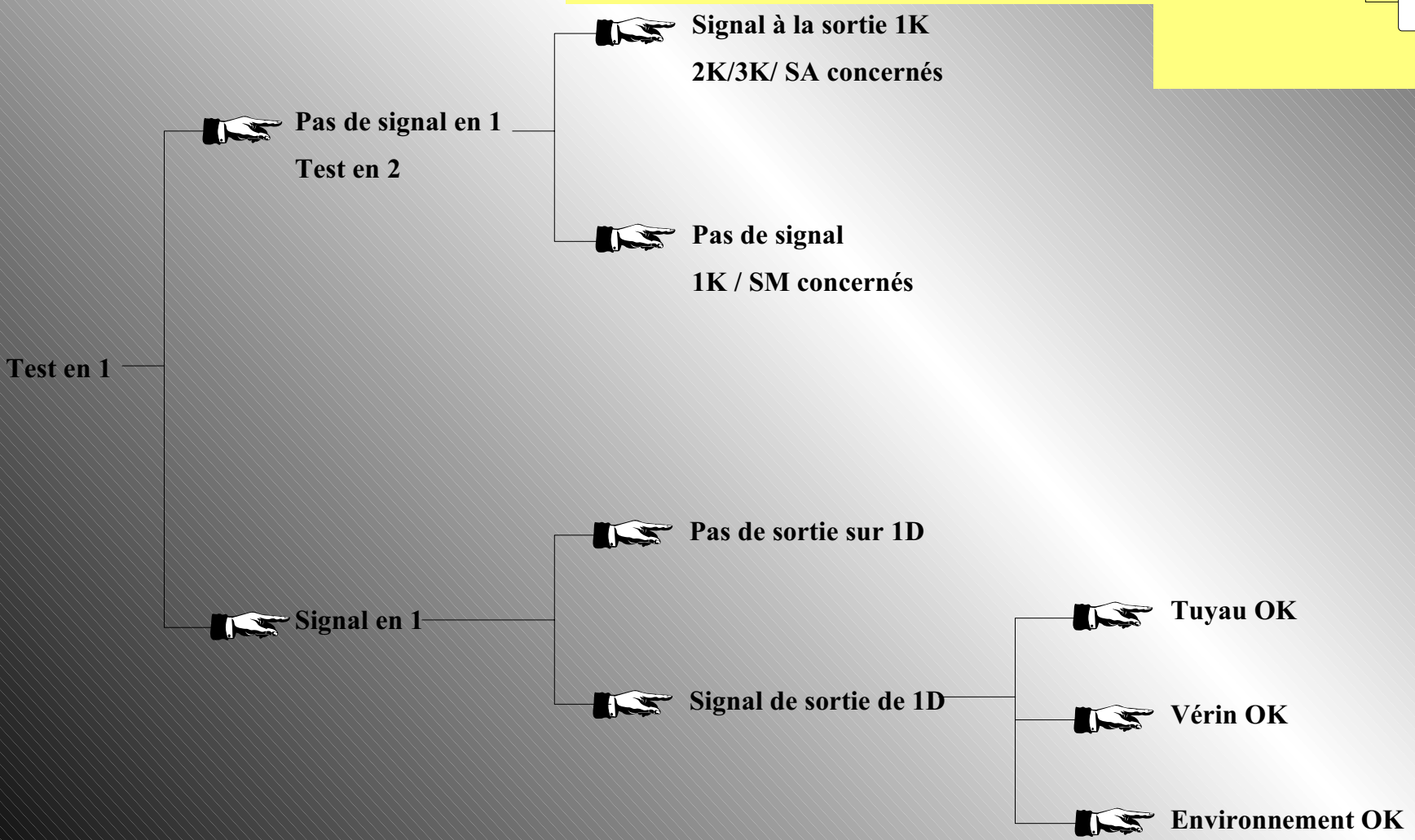
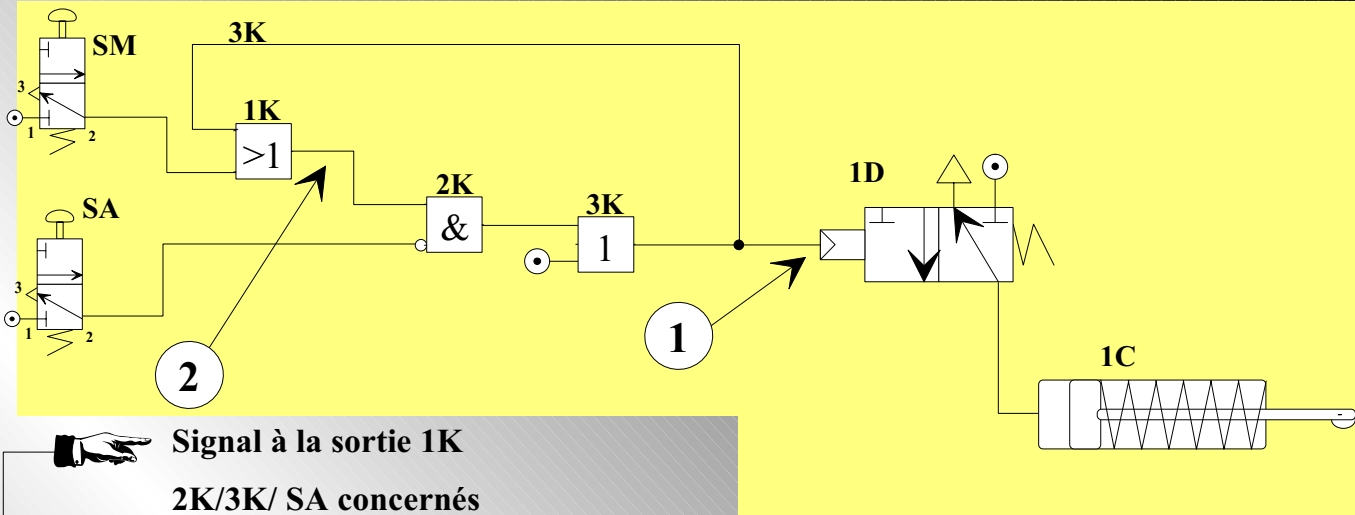


Le système fonctionne normalement



Autre exemple

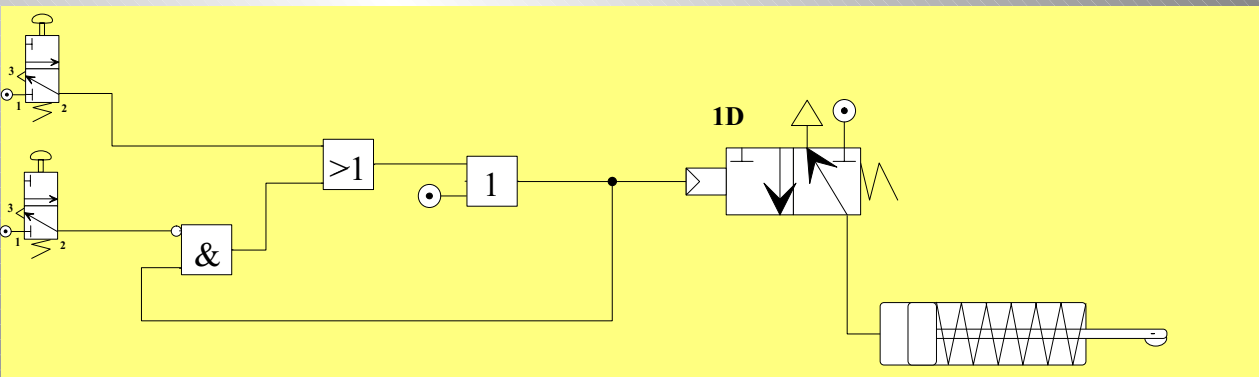


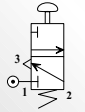

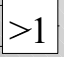
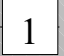
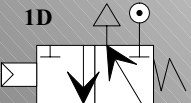
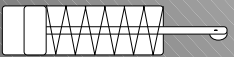


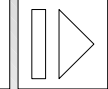
Autre exemple



PREVISION DE L'EFFET DES PANNES

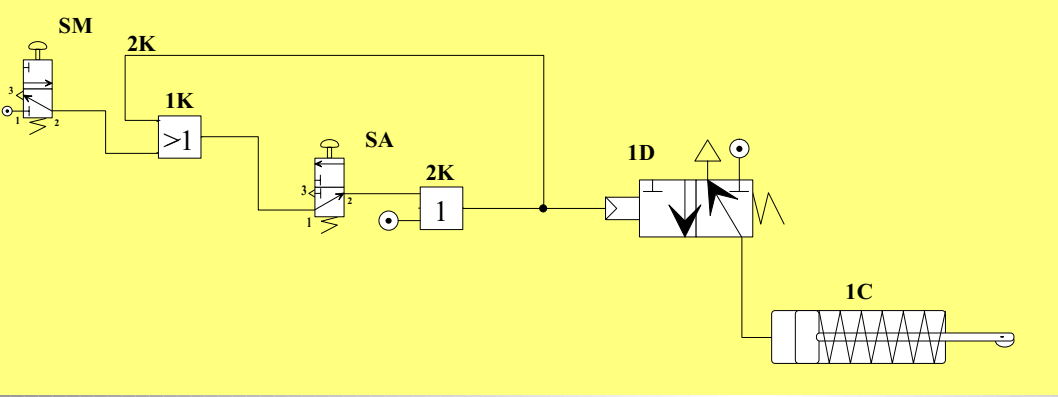


Composant	Pannes	Effet sur le système
		
		
		
		
		
		

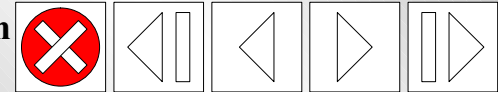
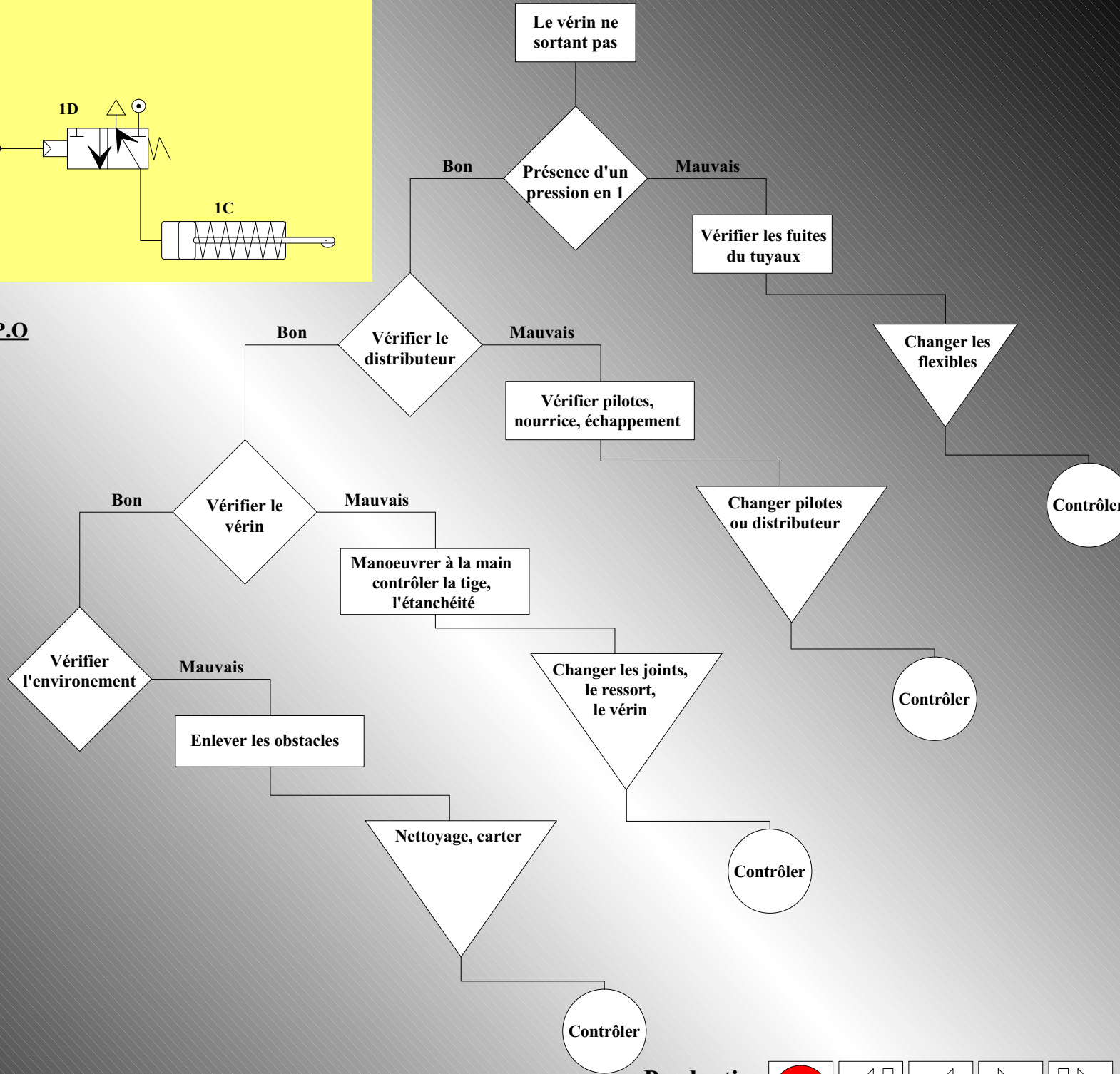


Autre exemple





L'ARBRE DE MAINTENANCE DE LA P.O



THE END

Action sur la touche

Echap

