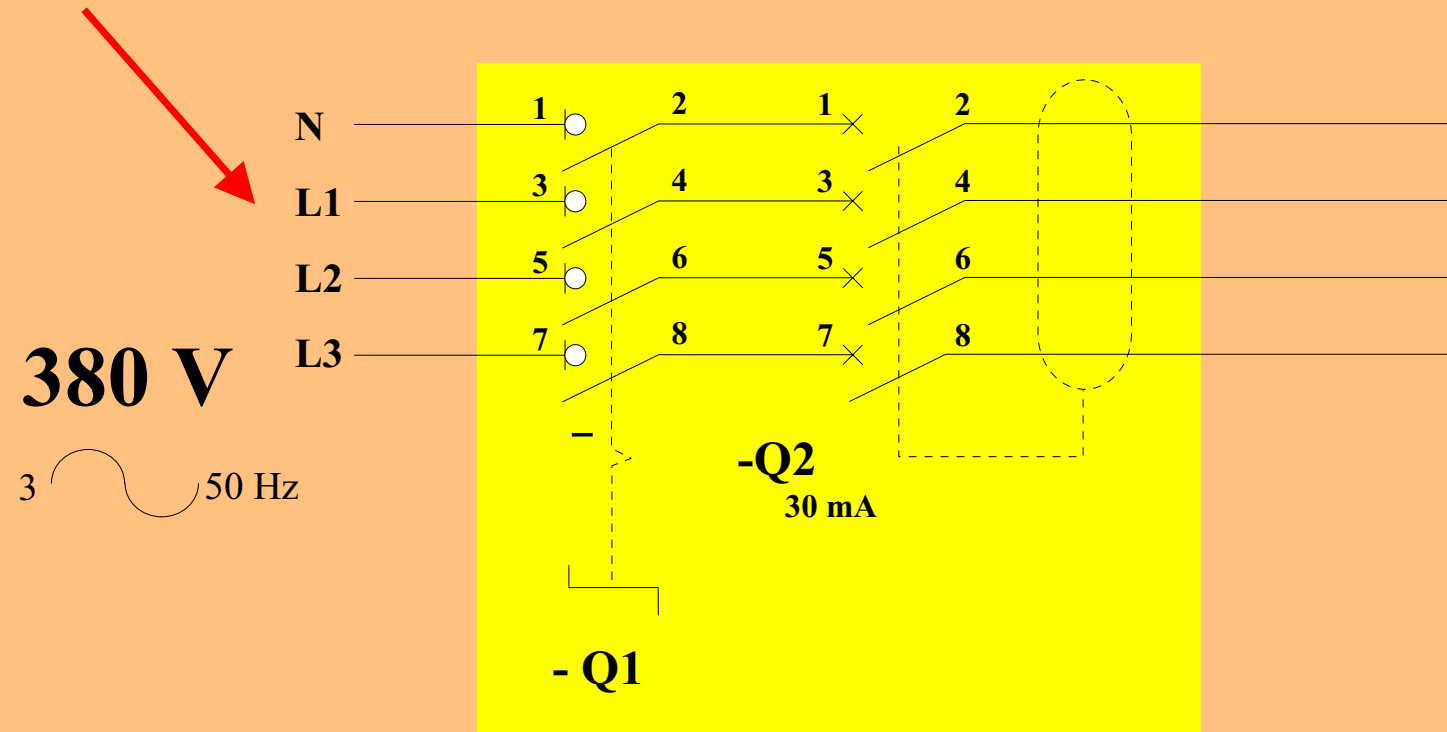


ECOLPAP

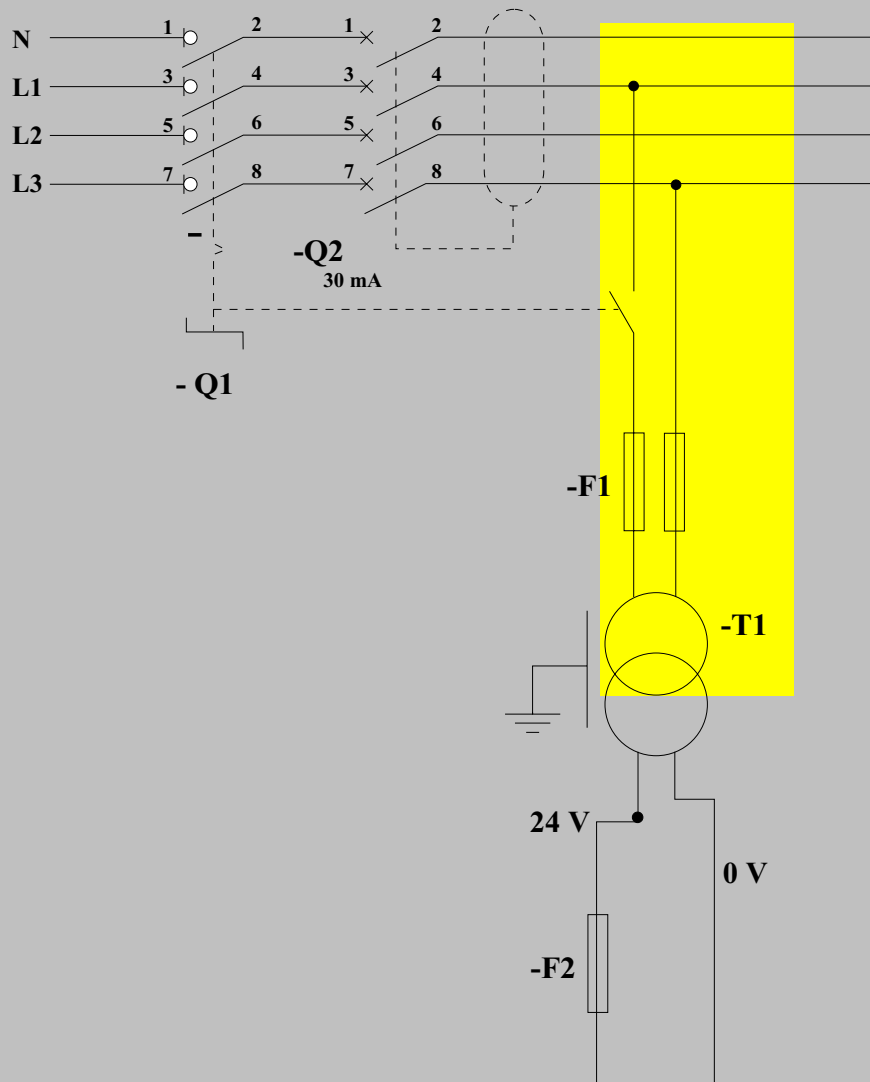
Questions

Quelle tension alimente la machine ?

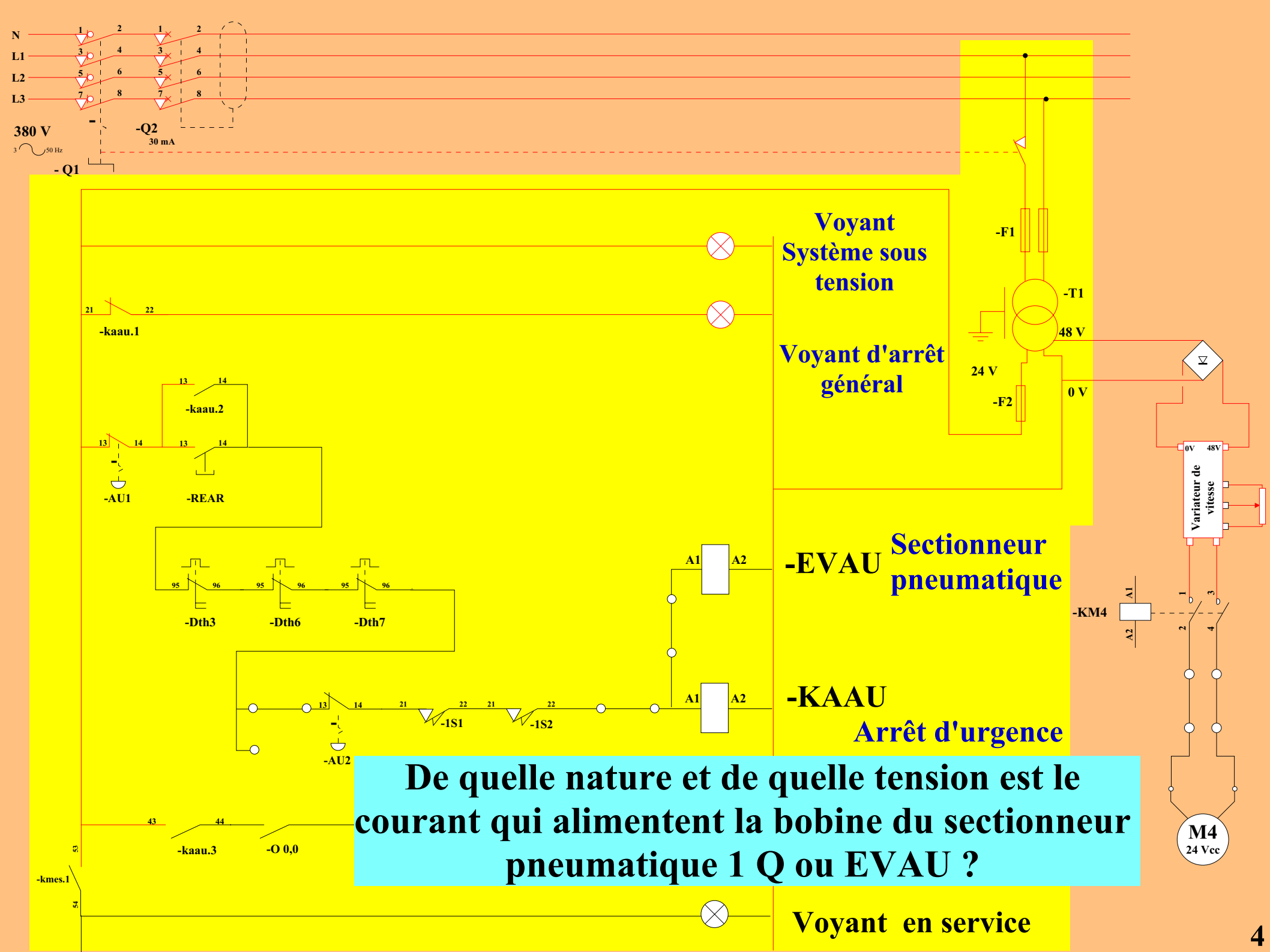


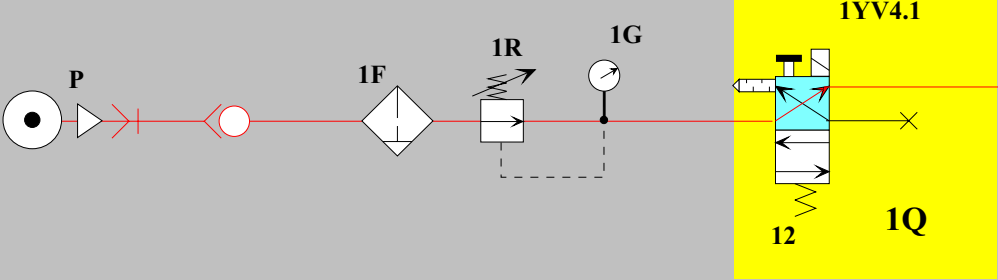
380 V

3 50 Hz

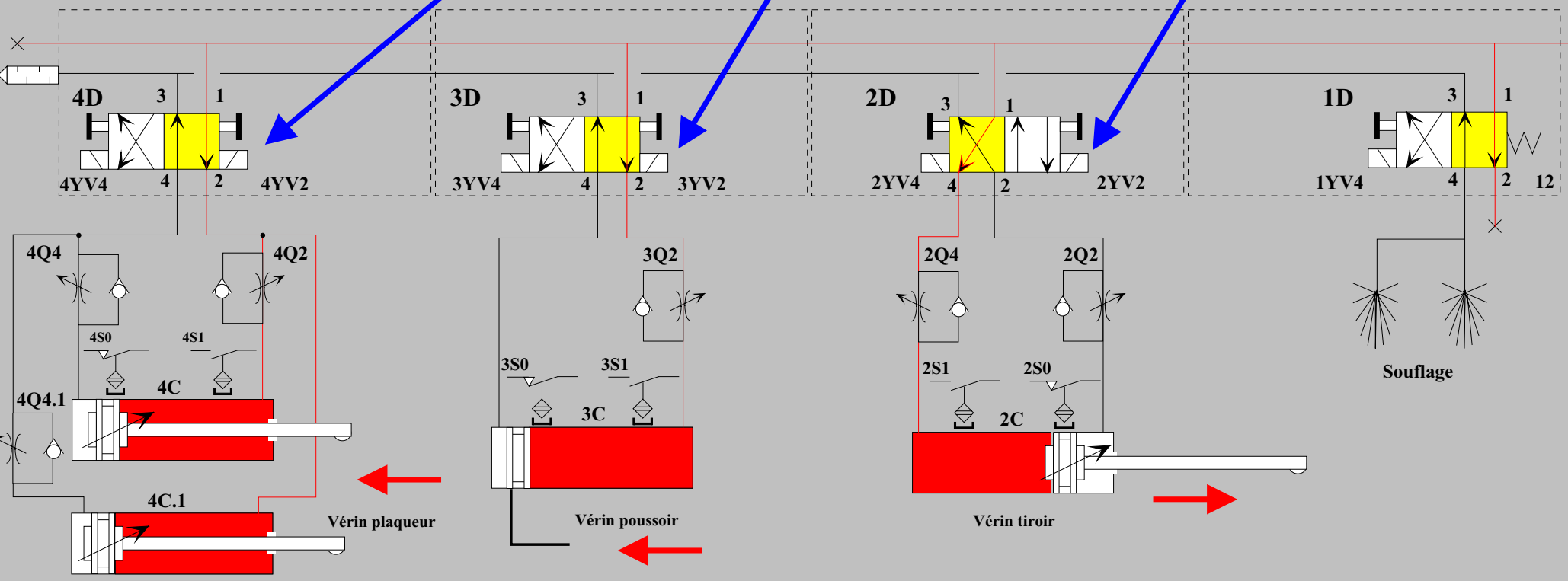


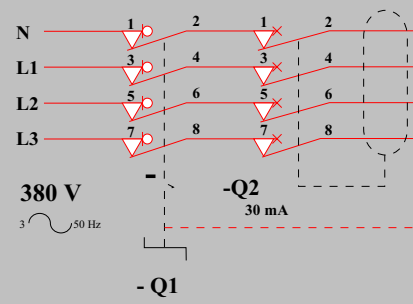
De quelle nature et de quelle tension est le courant qui alimentent le primaire du transformateur?





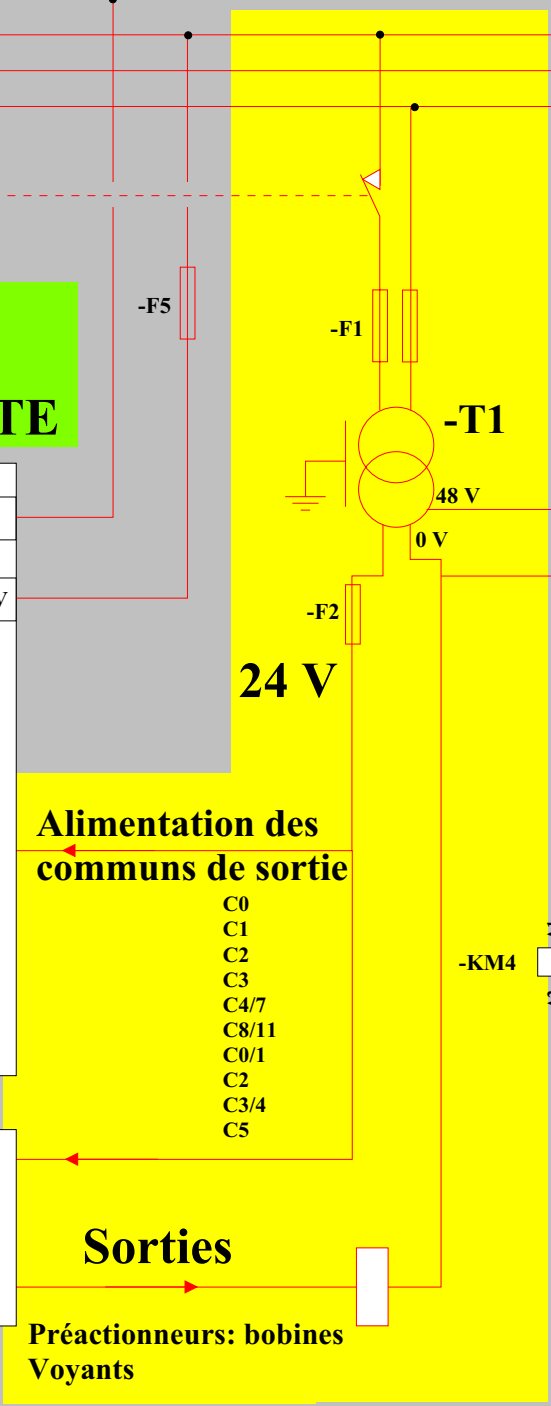
DE QUELLE NATURE ET DE QUELLE TENSION EST LE COURANT QUI ALIMENTENT LES BOBINES DES DISTRIBUTEURS : 1D-2D-3D ?





**LE TRANSFORMATEUR T1
ALIMENTE LES SORTIES AUTOMATE**

**DE QUELLE NATURE ET DE QUELLE TENSION EST
LE COURANT QUI ALIMENTENT LES BOBINES
DES DISTRIBUTEURS : 1D-2D-3D ?**



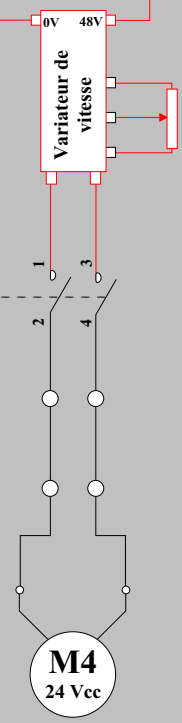
Alimentation des communs de sortie

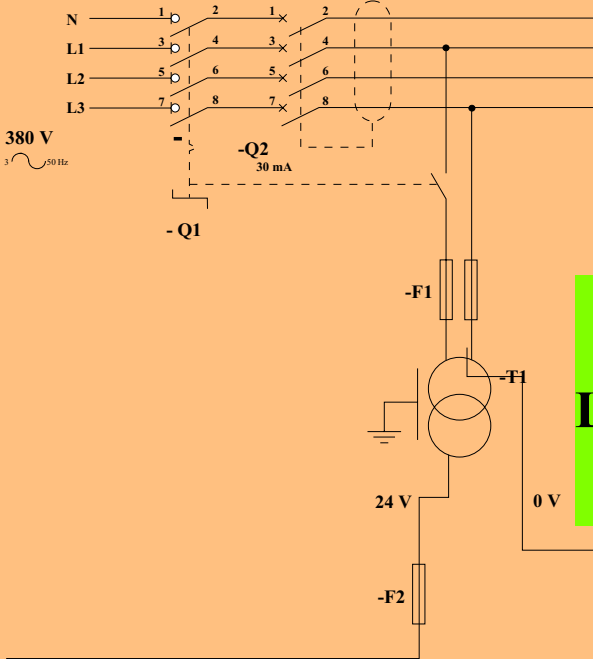
- C0
- C1
- C2
- C3
- C4/7
- C8/11
- C0/1
- C2
- C3/4
- C5

Sorties

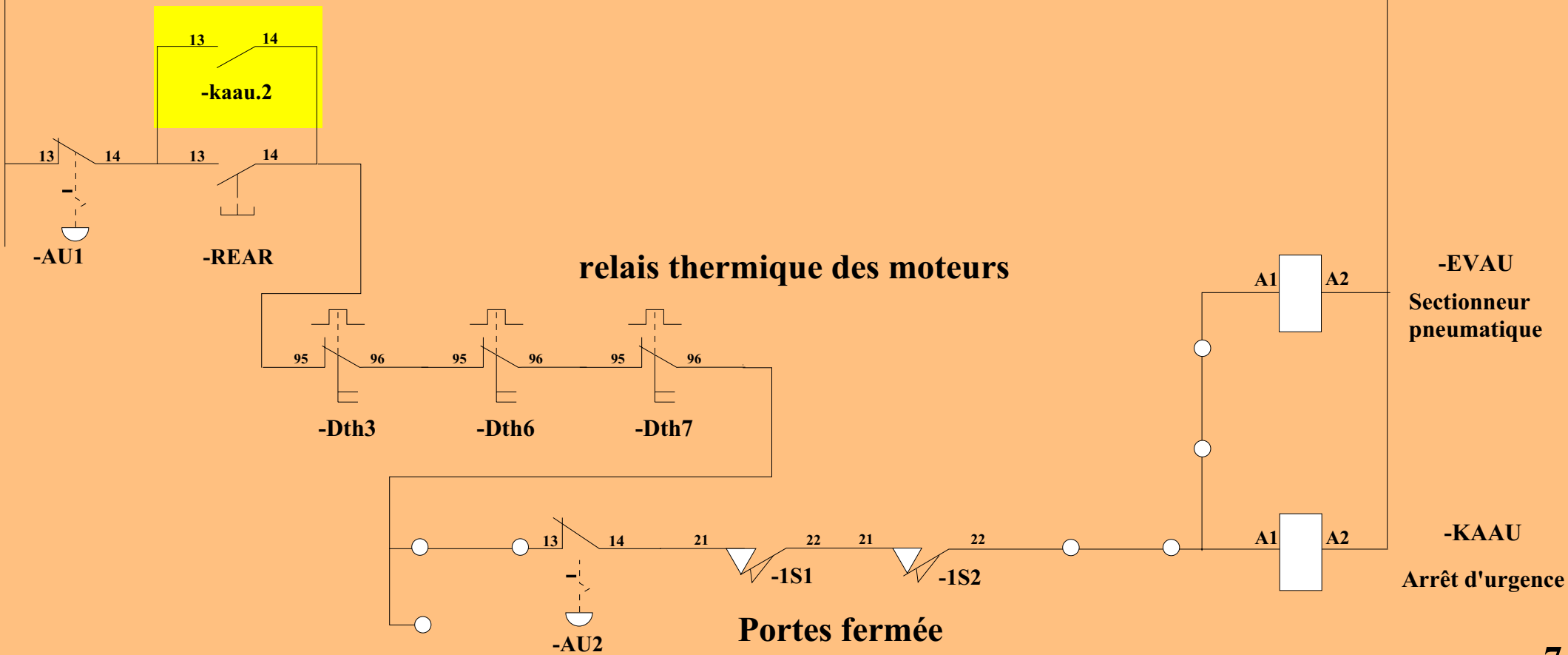
Préactionneurs: bobines Voyants

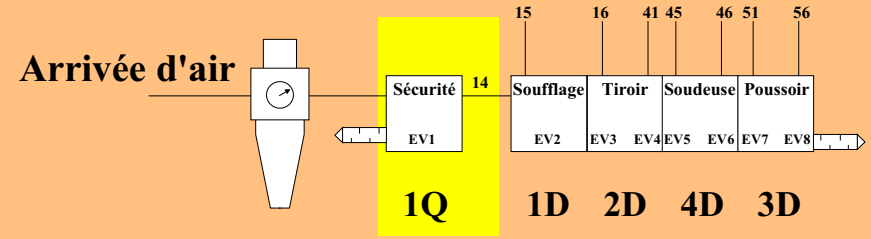
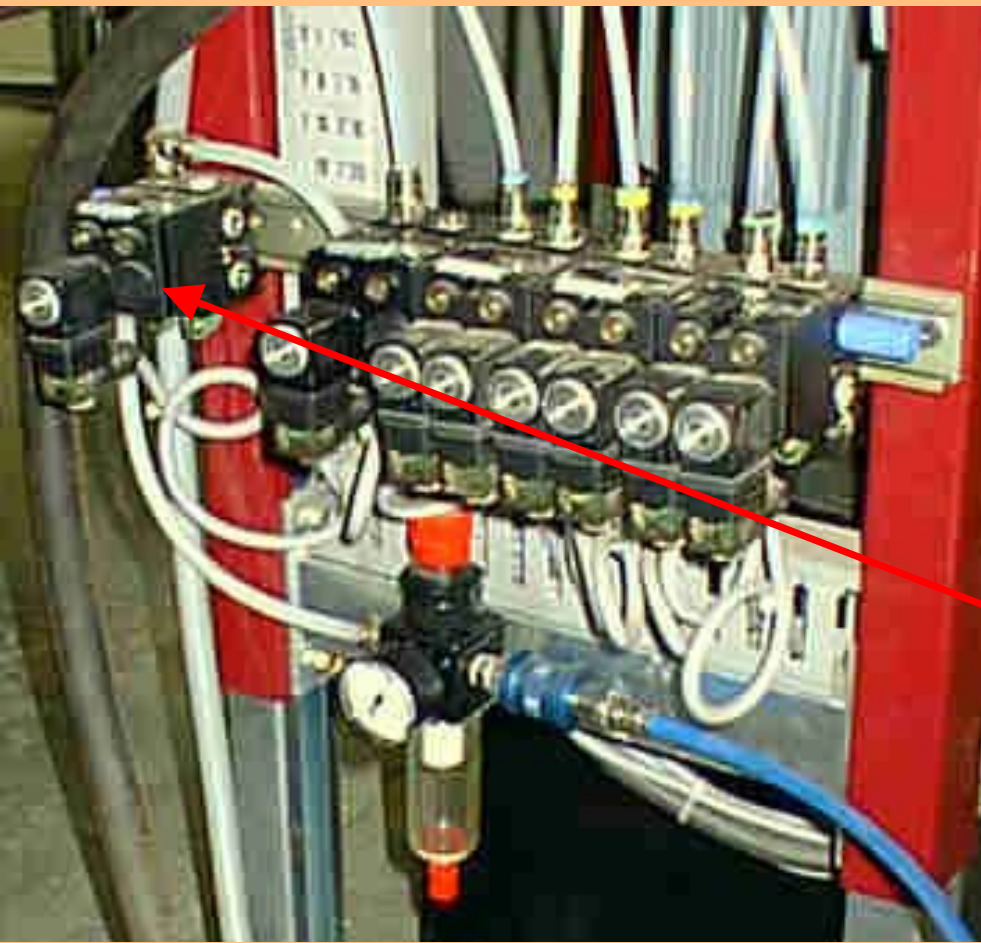
-KM4





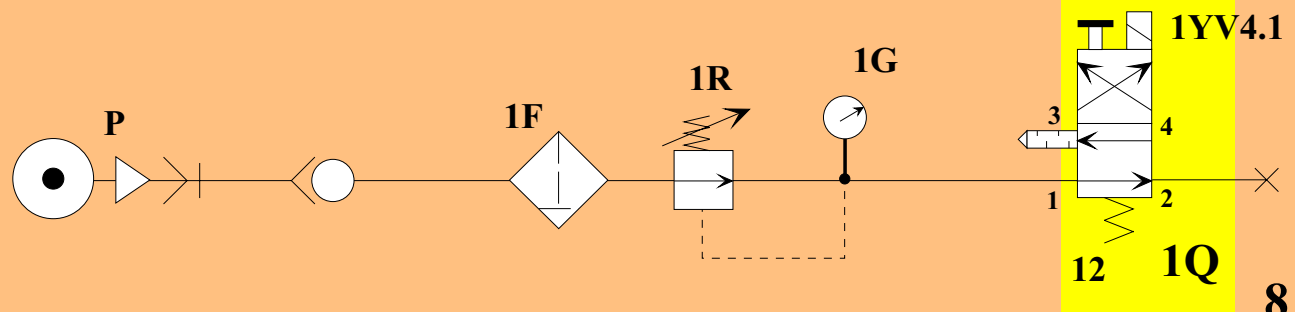
**LE CONTACT KAAU.2 N'ÉTABLIT PAS LE CIRCUIT
LORSQUE QUE LA BOBINE EST SOUS TENSION, QUELLE
DYSFONCTIONNEMENT CELA ENTRAÎNE NE T - IL ?**

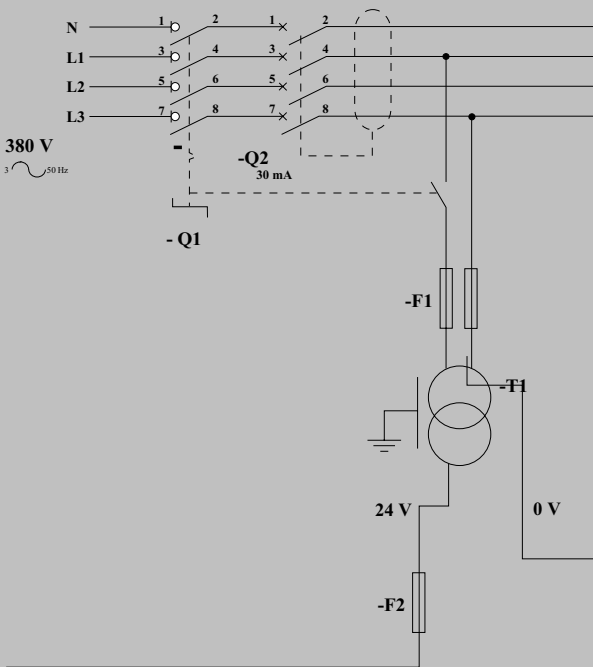




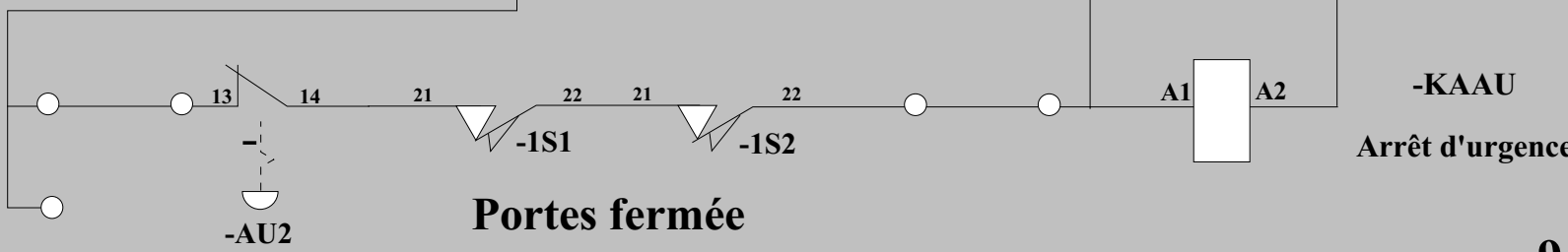
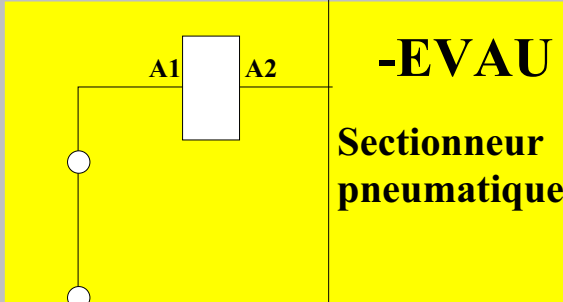
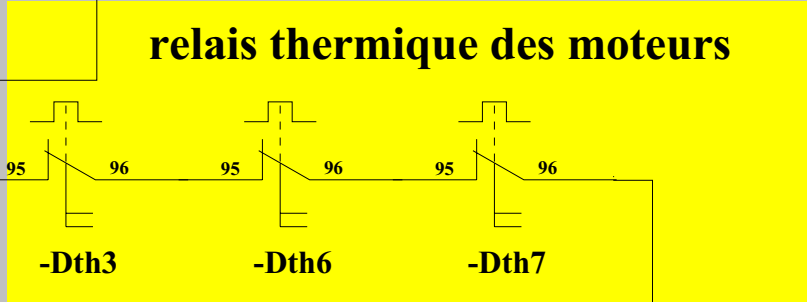
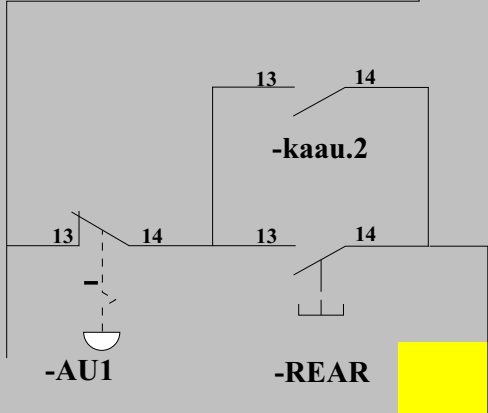
**Sectionneur
pneumatique**

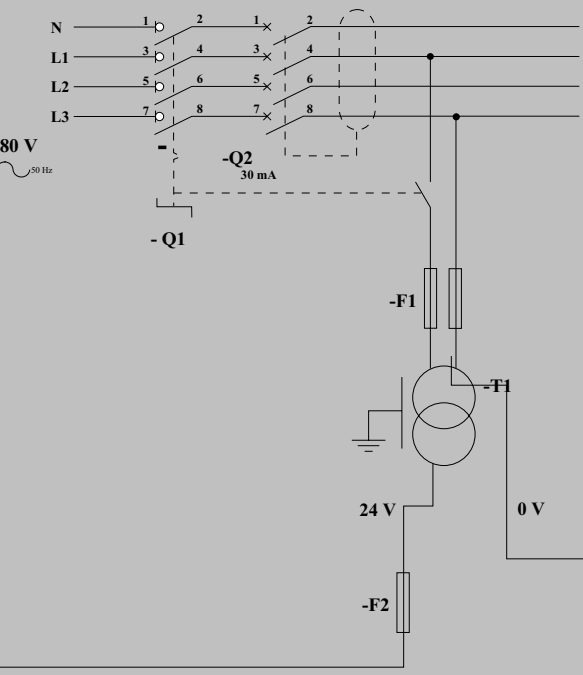
**LE MANOMÈTRE 1G INDIQUE UNE PRESSION DE 6 BAR.
LORS D'UNE DÉFAILLANCE NOUS OBTENONS AUCUN MOUVEMENT
PNEUMATIQUE.
QUELS TESTS EFFECTUERONS NOUS EN PREMIER ?**



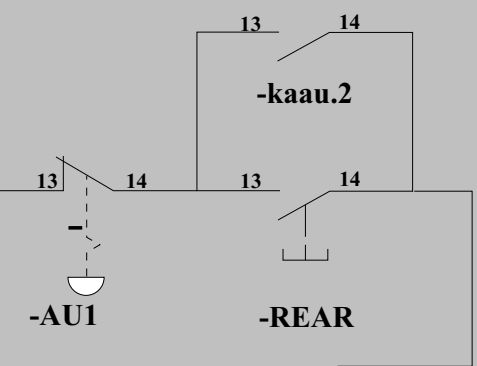


**LE MOTEUR DU TAPIS N° 1 À CHAUFFER ET
LE RELAIS THERMIQUE A DISJONCTÉ. PEUT-ON MANEUVRER
QUAND MÊME LES VÉRINS PNEUMATIQUE?**





**LORSQUE LA MACHINE EST EN MARCHE NOUS
OUVRONS UNE PORTE D'ACCÈS POUR ENLEVER UNE BRIQUETTE
QUI POURRAIT CAUSER UN DYSFONCTIONNEMENT.
QUE SE PASSE-T-IL ?**



relais thermique des moteurs

