

Source de pression hydraulique

[Retour au réservoir](#)

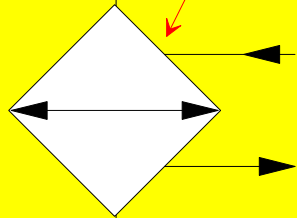
Sens de montage

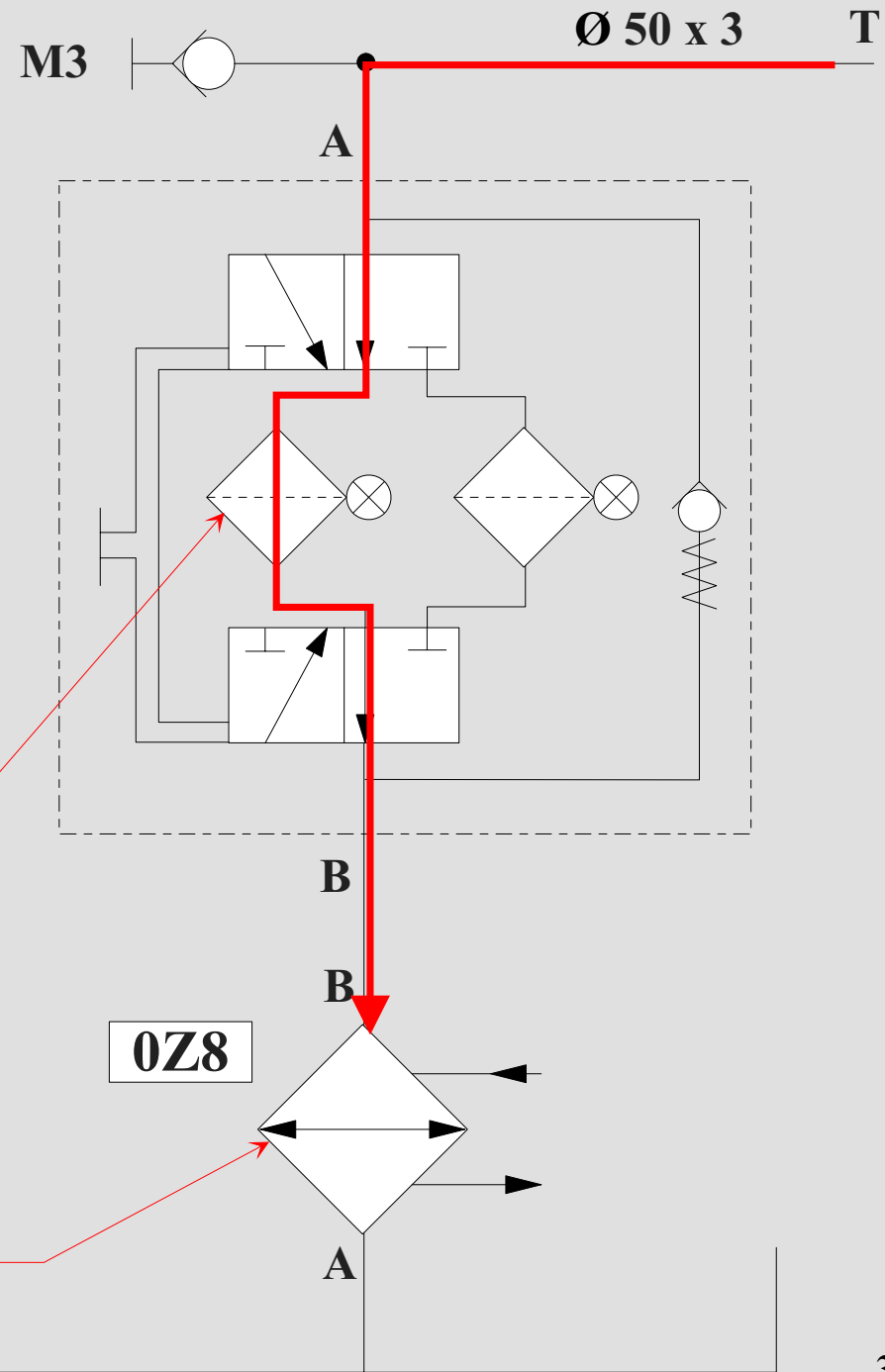
Il s'agit d'un refroidisseur

0Z9

B

A

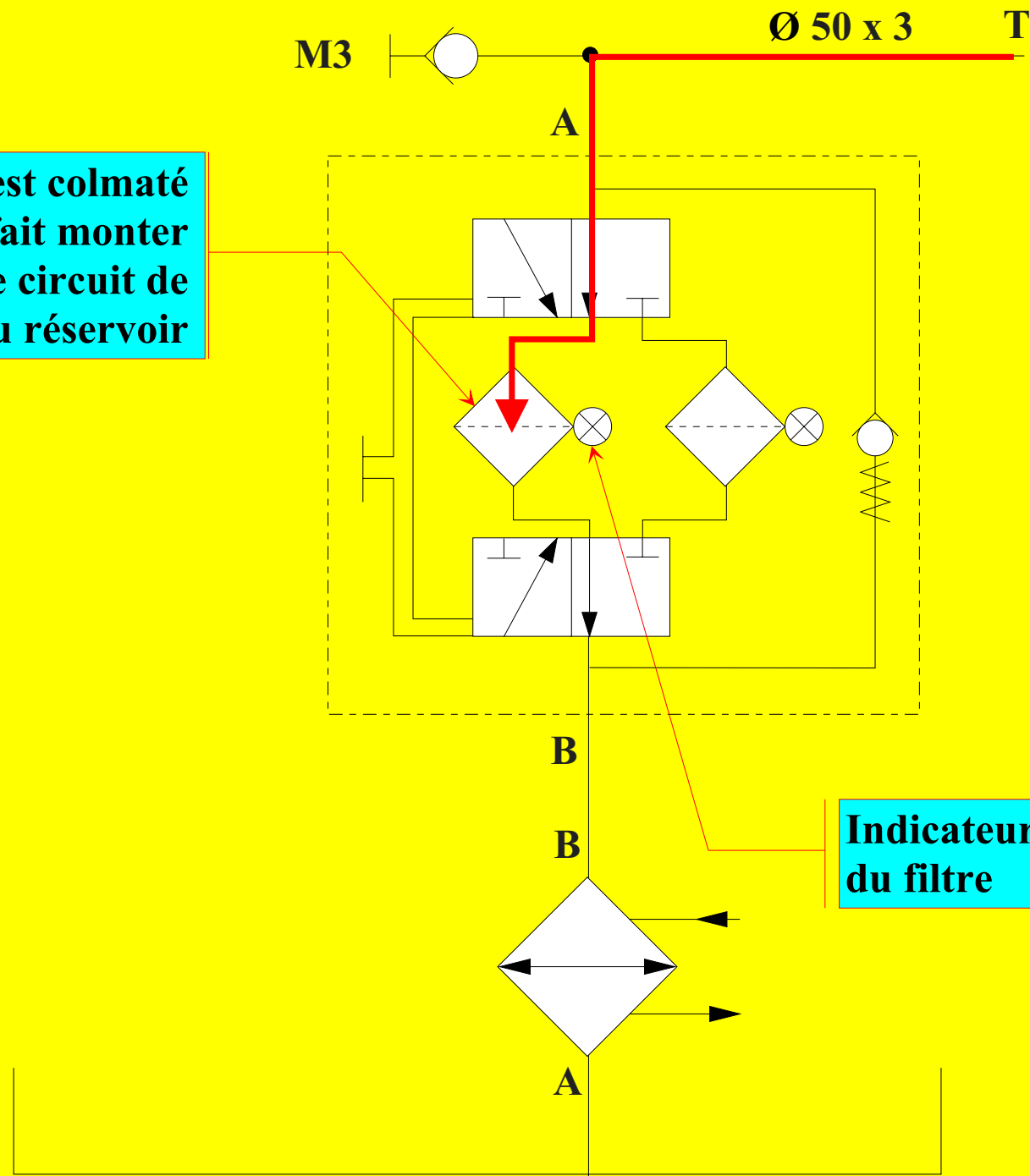




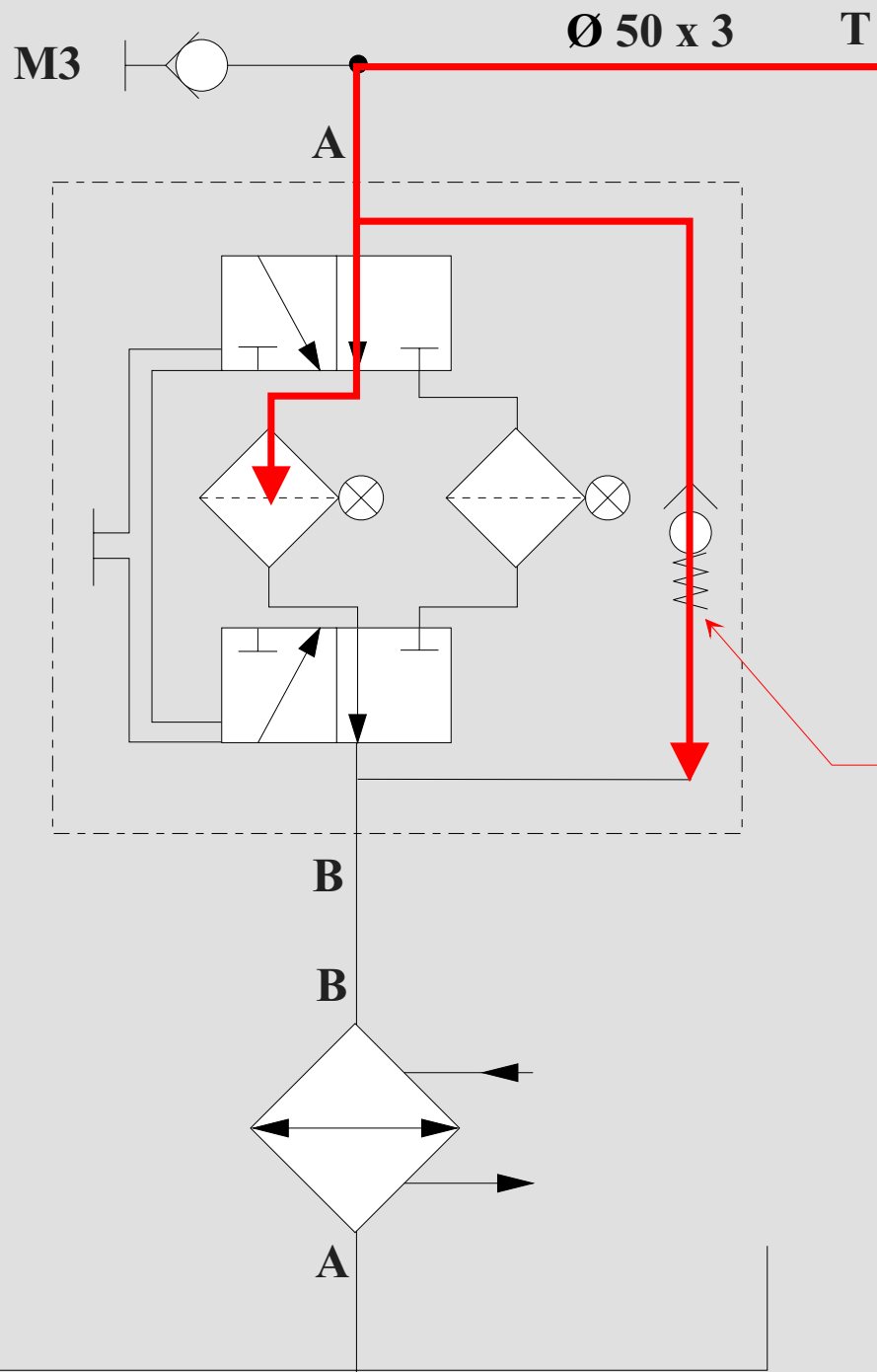
Lors du retour de l'huile au réservoir celle-ci est filtrée

Puis refroidie

**Si le filtre est colmaté
il offre une résistance qui fait monter
la pression dans le circuit de
retour au réservoir**

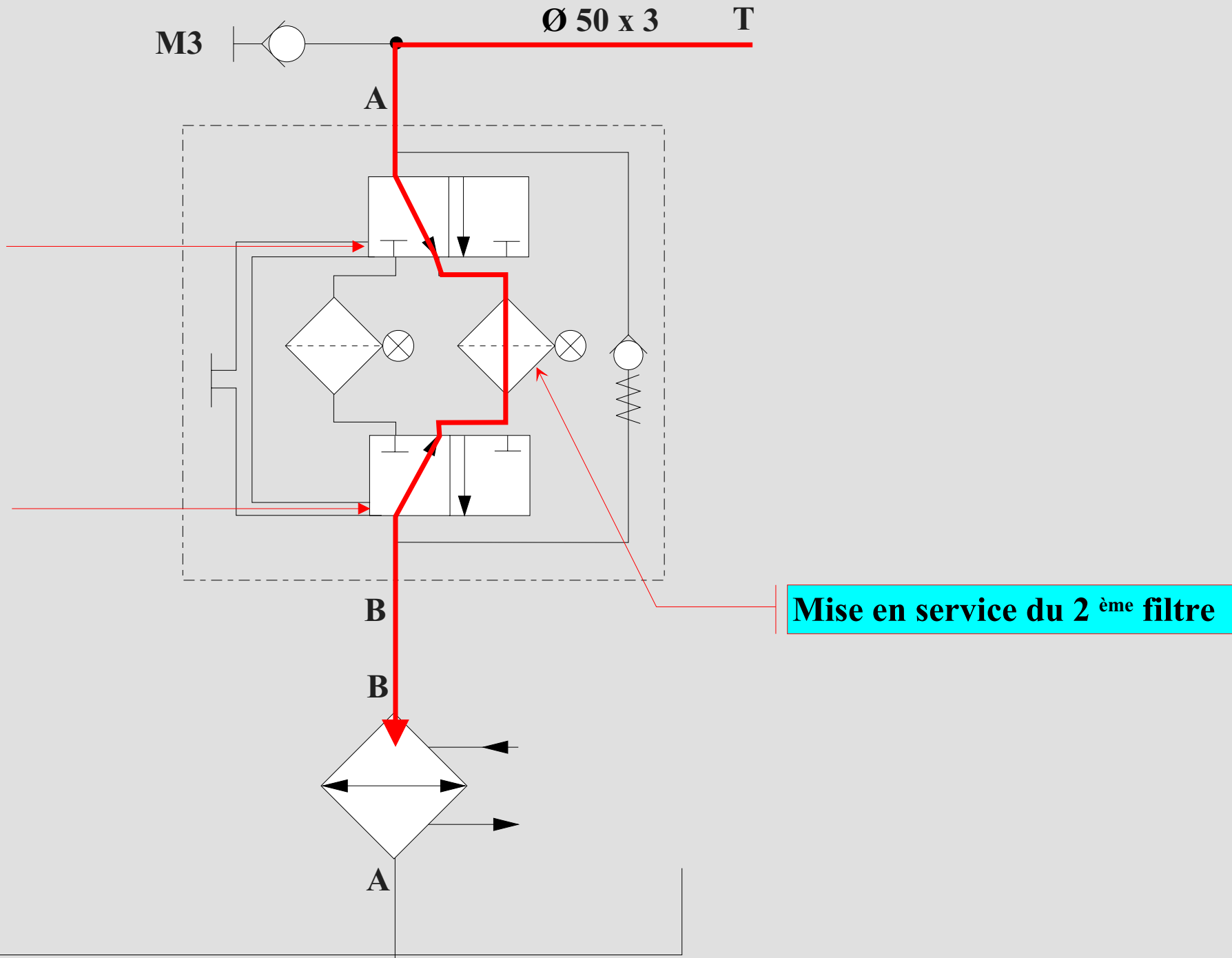


**Indicateur de colmatage
du filtre**



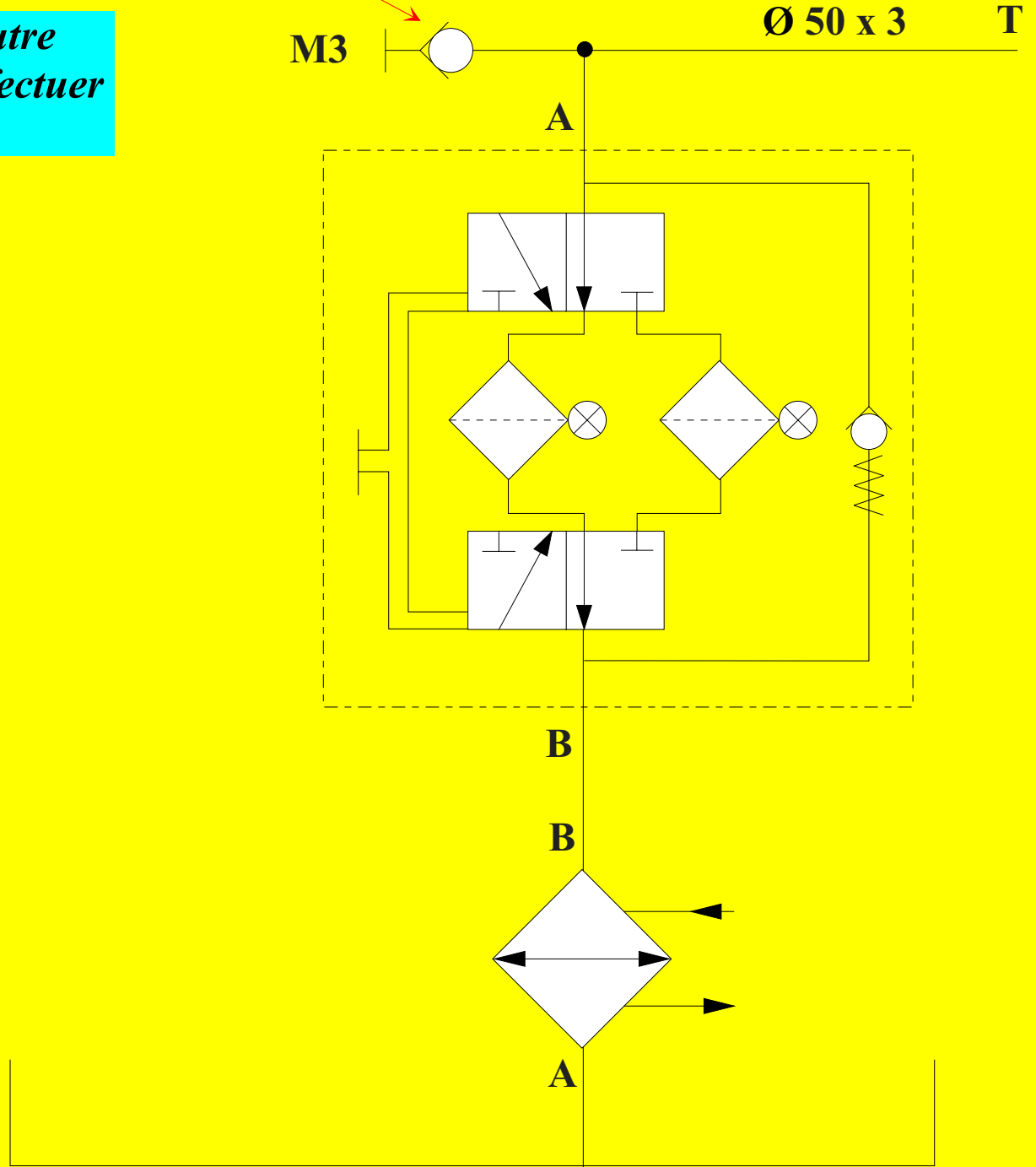
Quand la pression est supérieure au tarage du ressort du clapet le fluide retourne au réservoir sans être filtré

Mais avant de faire fonctionner cette sécurité le système passe sur le 2^{ème} filtre.



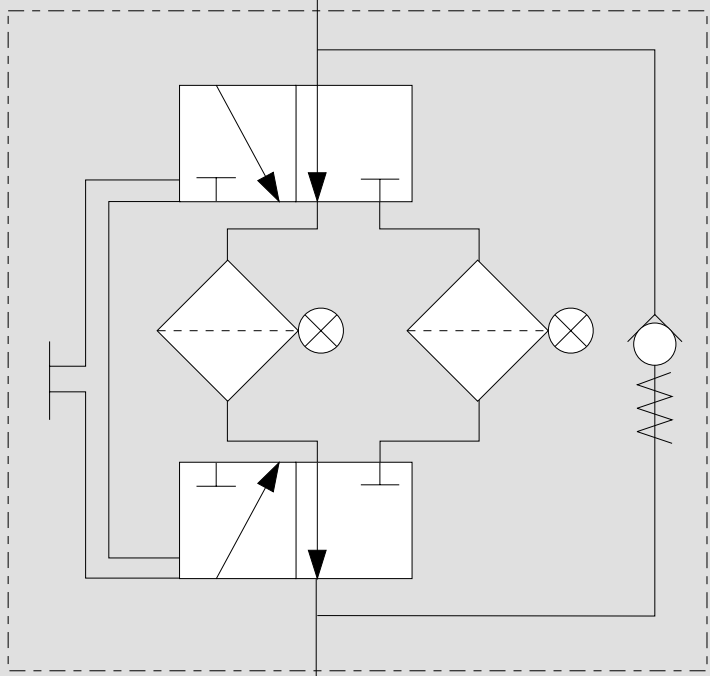
Raccord rapide

Utile pour raccorder un autre circuit de délestage ou effectuer des mesures



Un tuyau de section insuffisante fait monter la pression dans le circuit de retour

M3 $\varnothing 50 \times 3$ T



"T" Tank = réservoir

