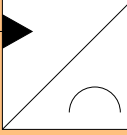


Source de pression hydraulique

Pompe à débit variable

Ø 30 x 4 P1

0S3



0V3

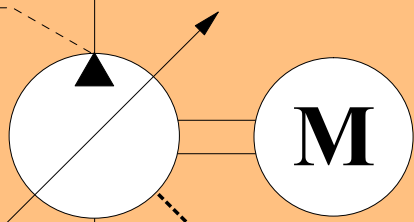


Ø 25

P

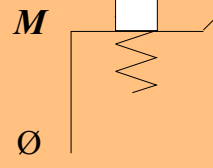
0P2

200 L/min
0 L/min
16 Mpa



M

40 kW
1500 t/min

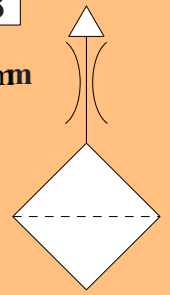


M

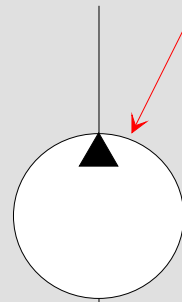
Ø

0Z8

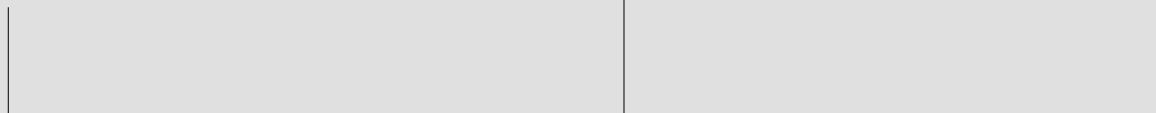
10 mm

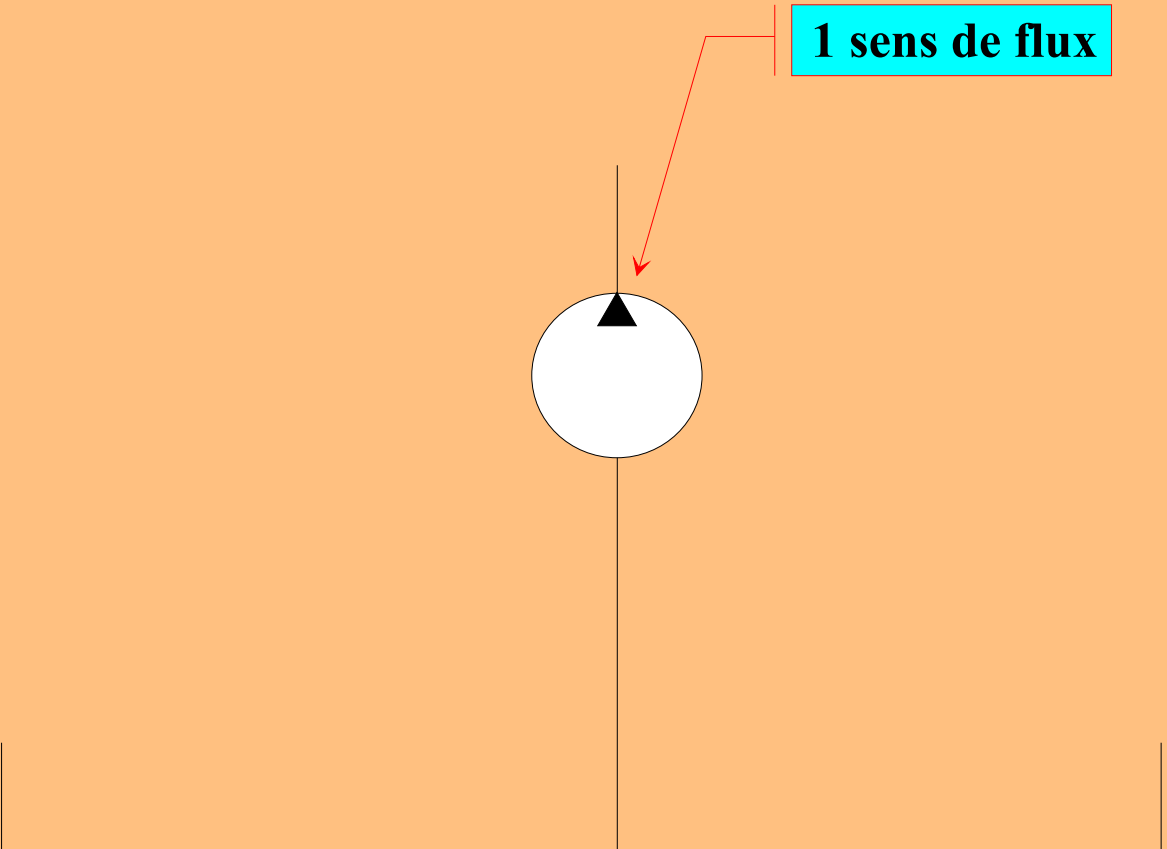


Symbole d'une pompe à débit fixe



Pas de filtration





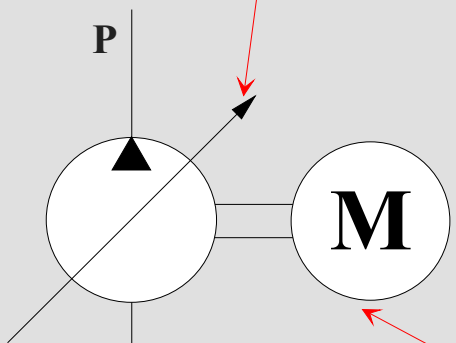
1 sens de flux

La flèche indique que cette pompe à un débit réglable

Caractéristiques du moteur

40 kW
1500 t/min

Cette pompe est entraînée par un moteur électrique

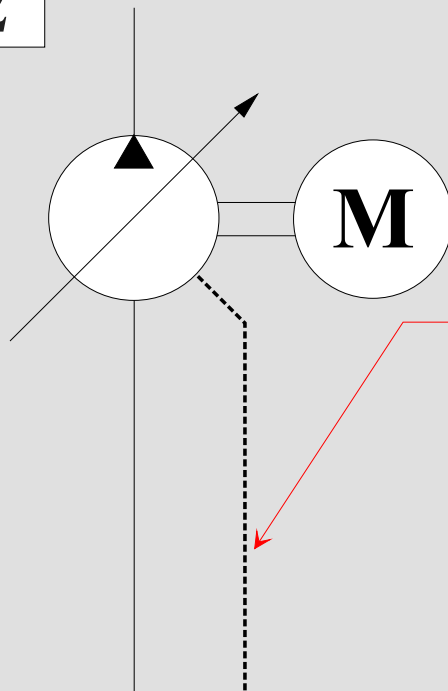


Groupe fonctionnel

Code du composant

Numéro du composant

0P2



Cette pompe a un jeu fonctionnel qui entraine des fuites d'huile celles-ci sont par voies internes au composant dirrigée vers le réservoir

Commande par pression hydraulique

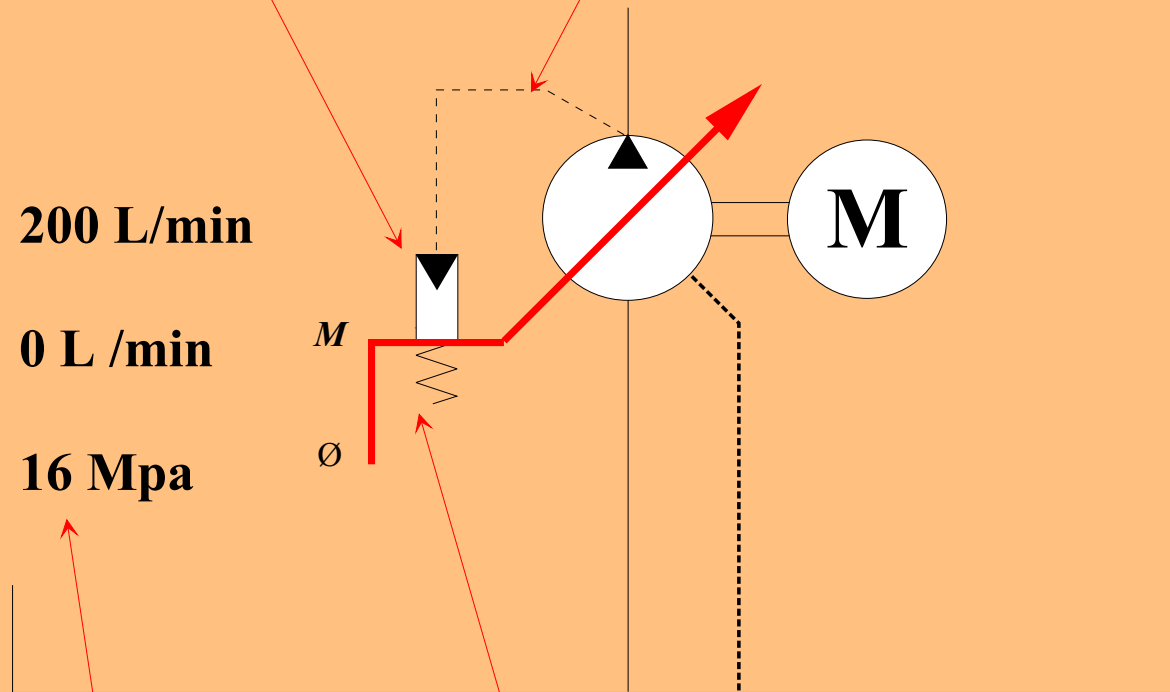
Action sur le débit des 2 commandes

**Le débit va varier:
d'un débit de 0L/min
à un débit max de 200 L/min**

200 L/min

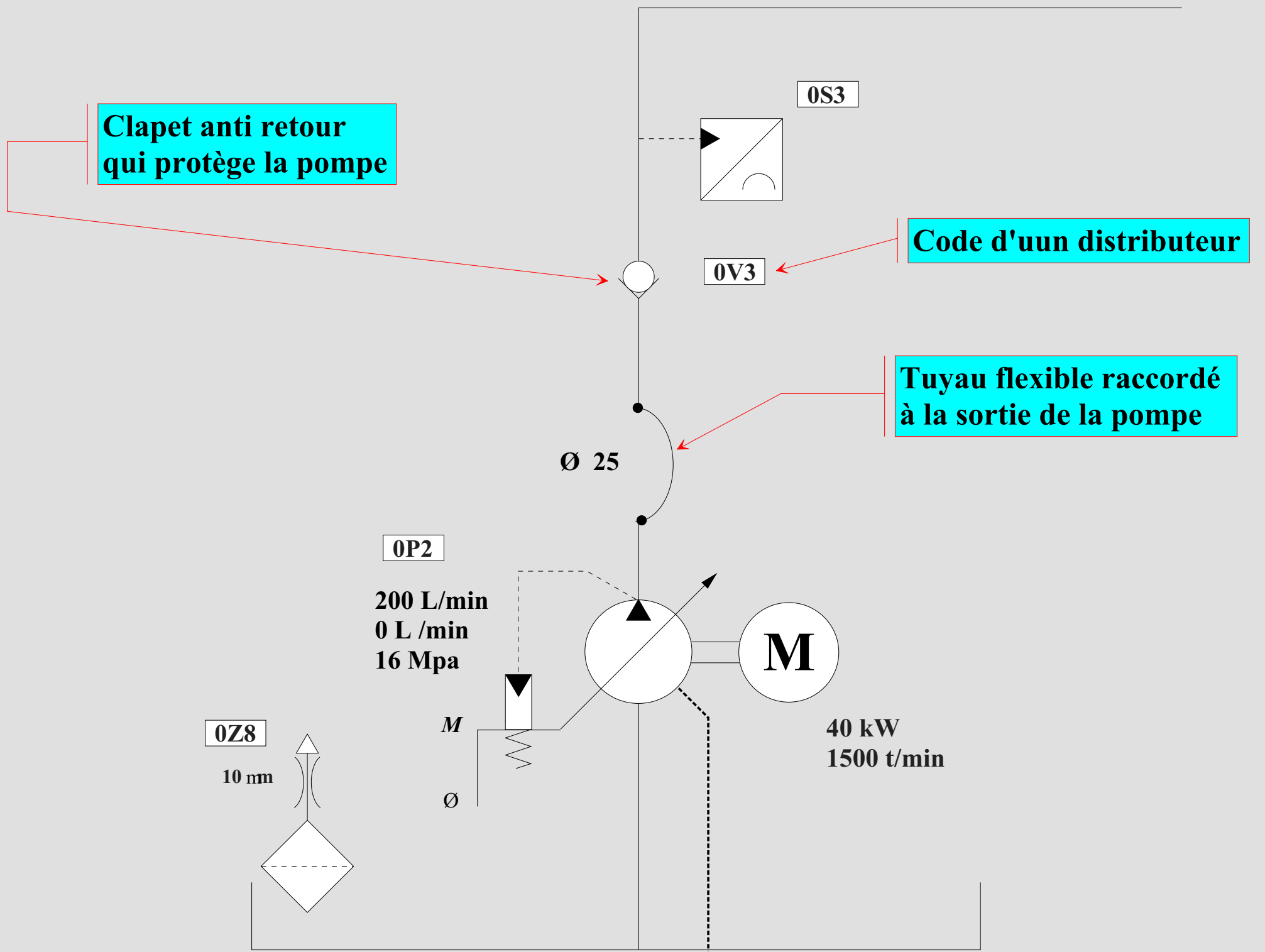
0 L/min

16 Mpa



La pompe supporte une pression maxi de 16 Mpa

Comme un distributeur la variation de débit se fait de manière monostable



Une pression variable
se transforme
en signal électrique
variable

"S" Code d'un capteur

Capteur analogique

