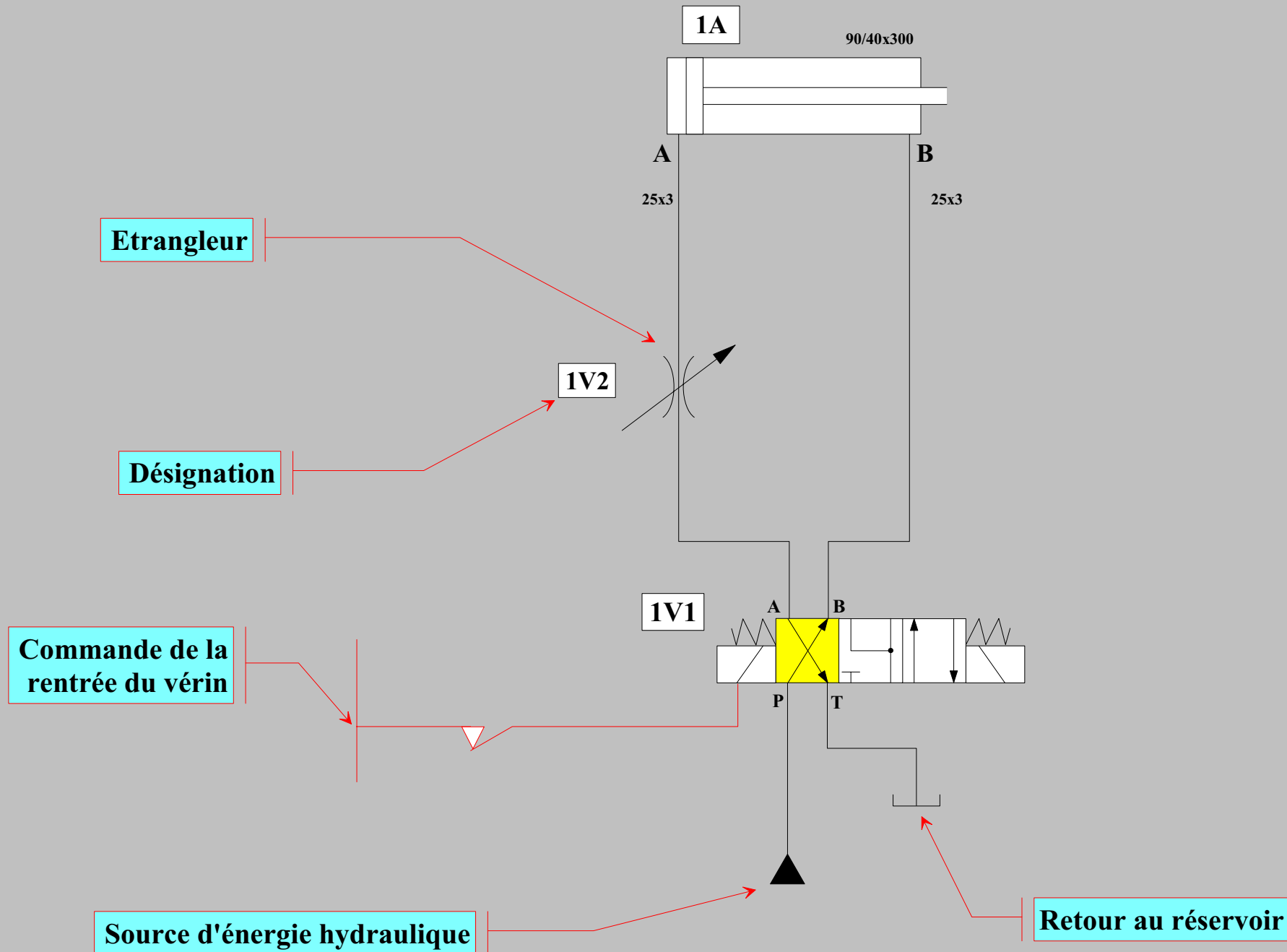


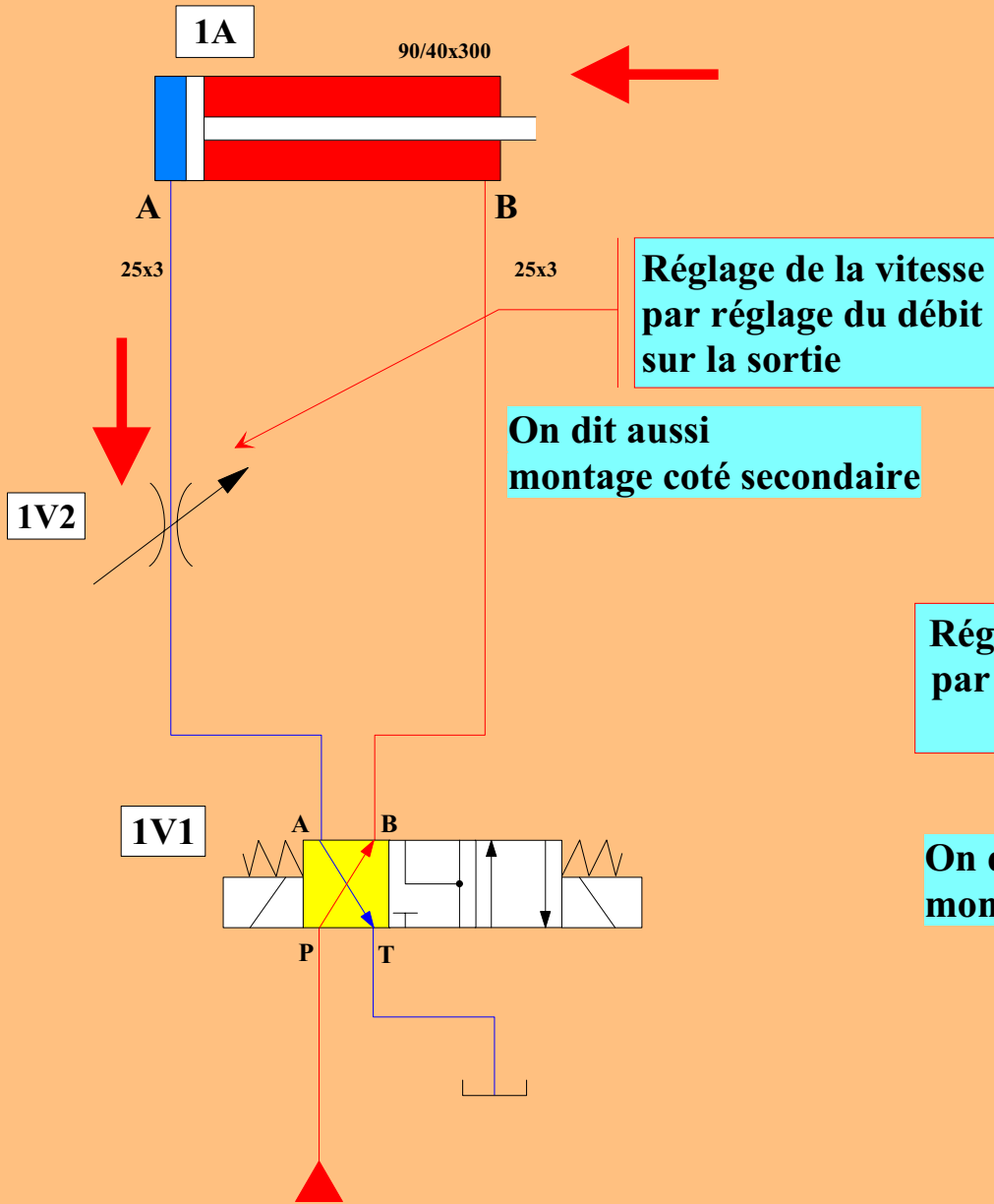
LIMITEUR DE DEBIT

Avance table

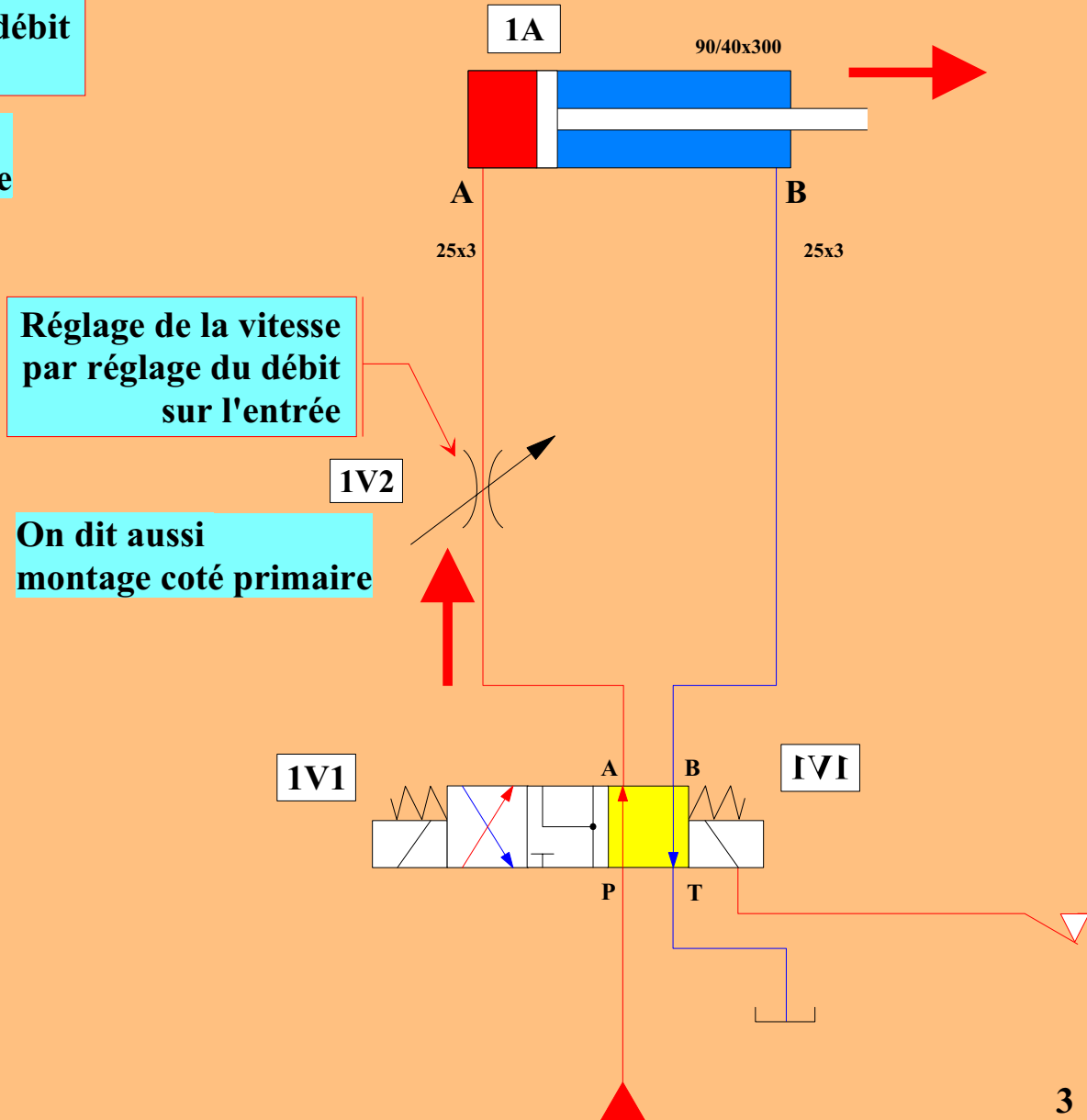


Un limiteur de débit une voie s'emploie dans les 2 sens

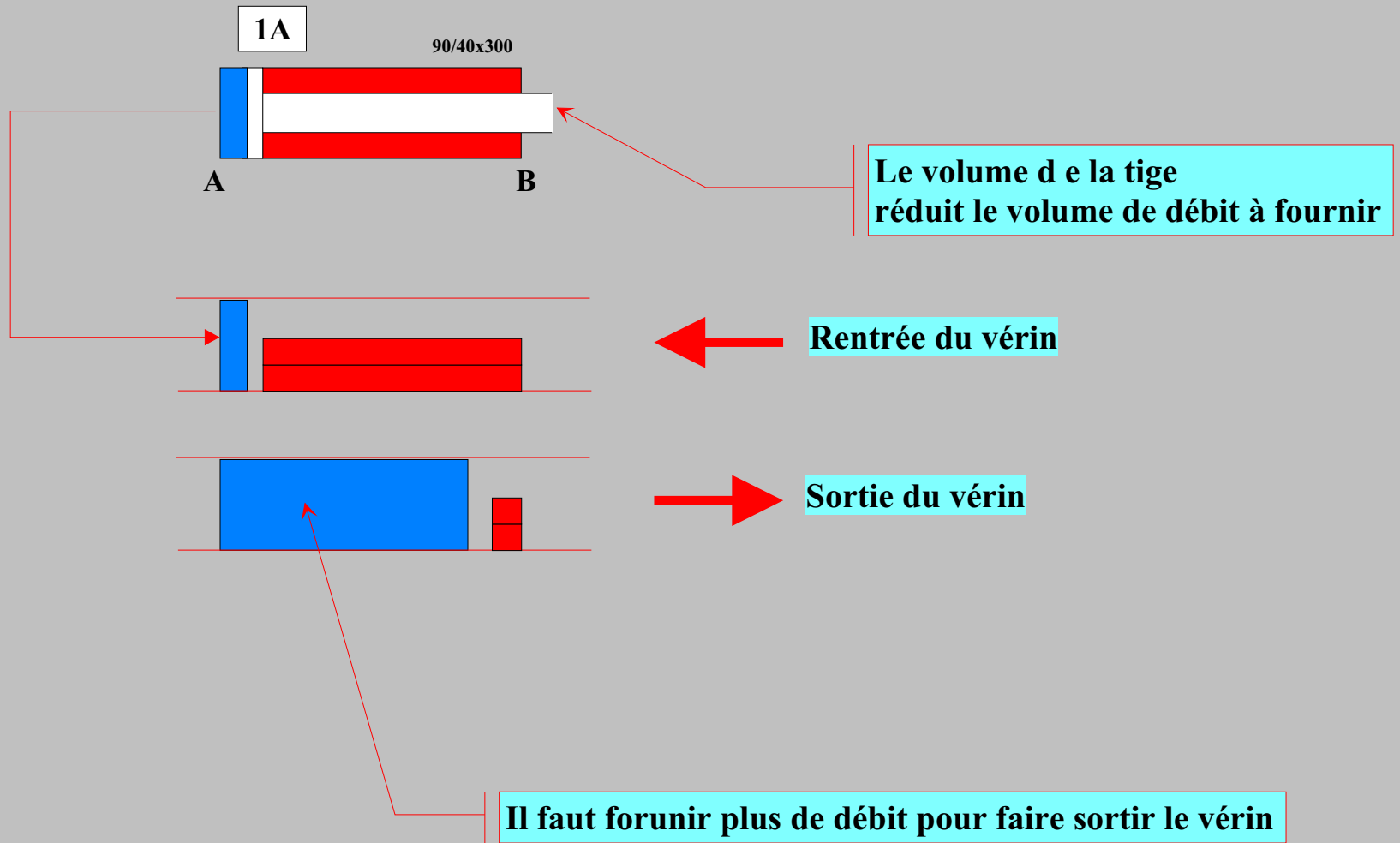
Avance table



Avance table

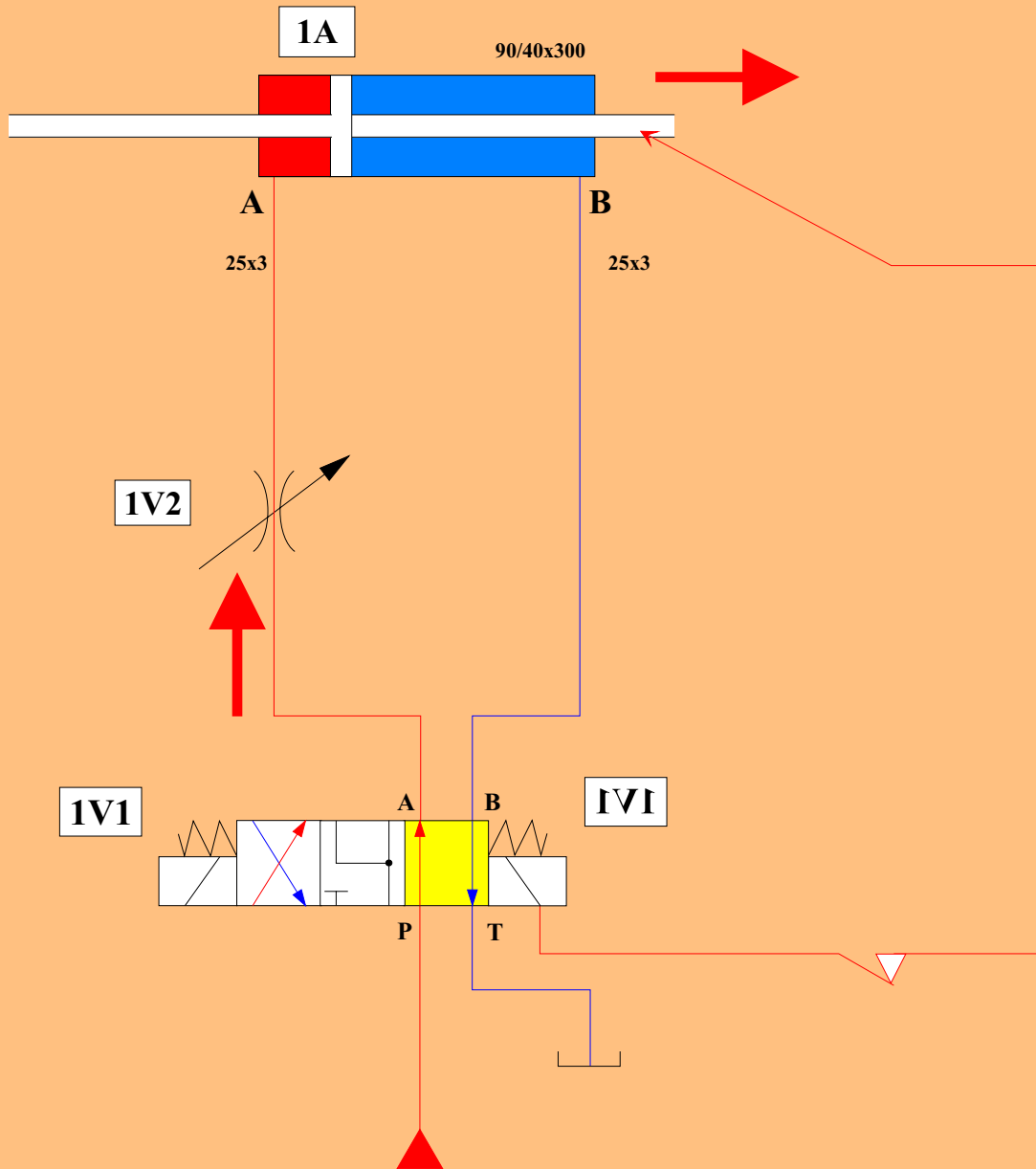


Avance table



Si le débit de la pompe est fixe la sortie du vérin sera plus lente que la rentrée

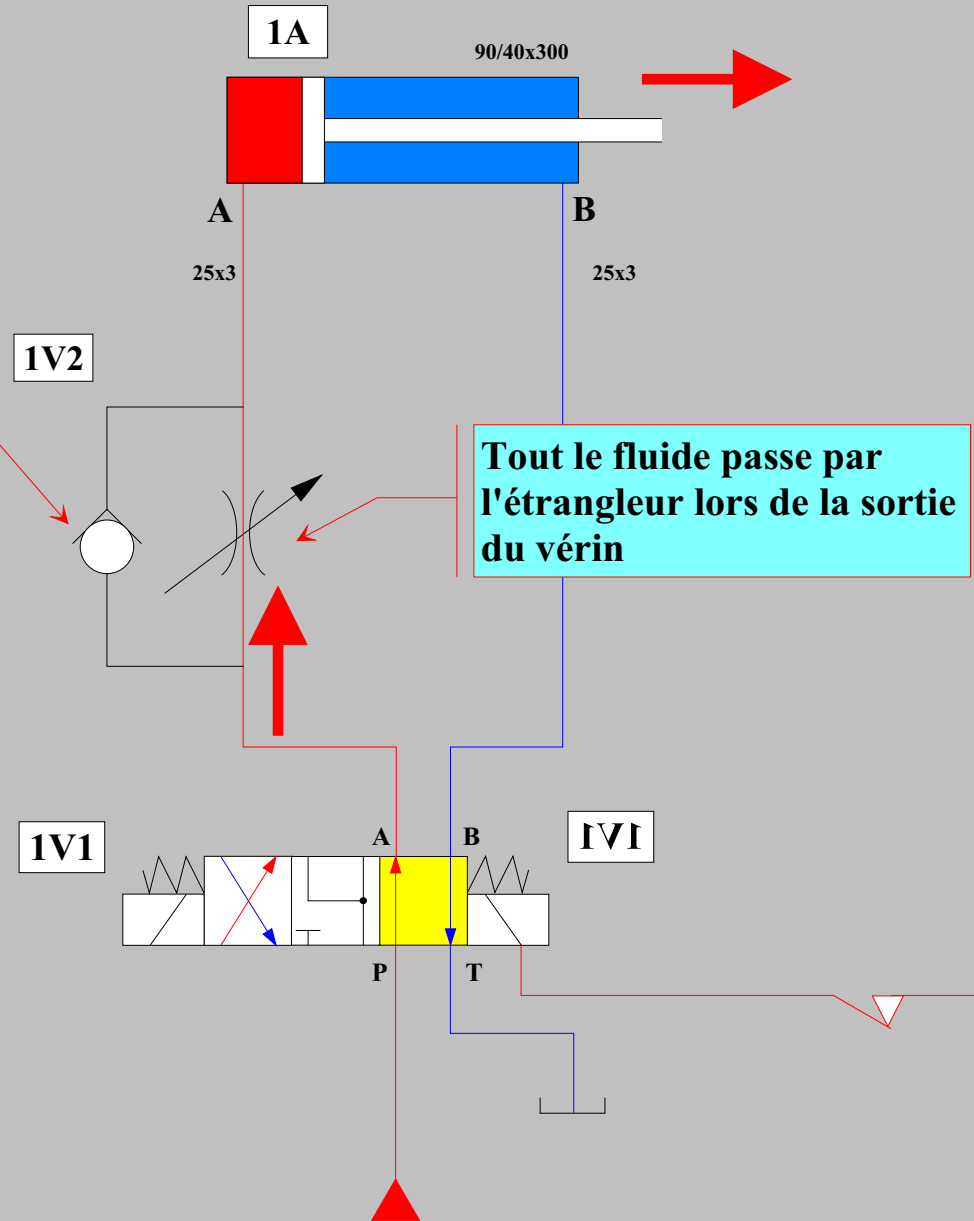
Avance table



Pour obtenir une même vitesse de rentrée et de sortie il faut un vérin à double tige afin que les volumes des chambres soient identiques

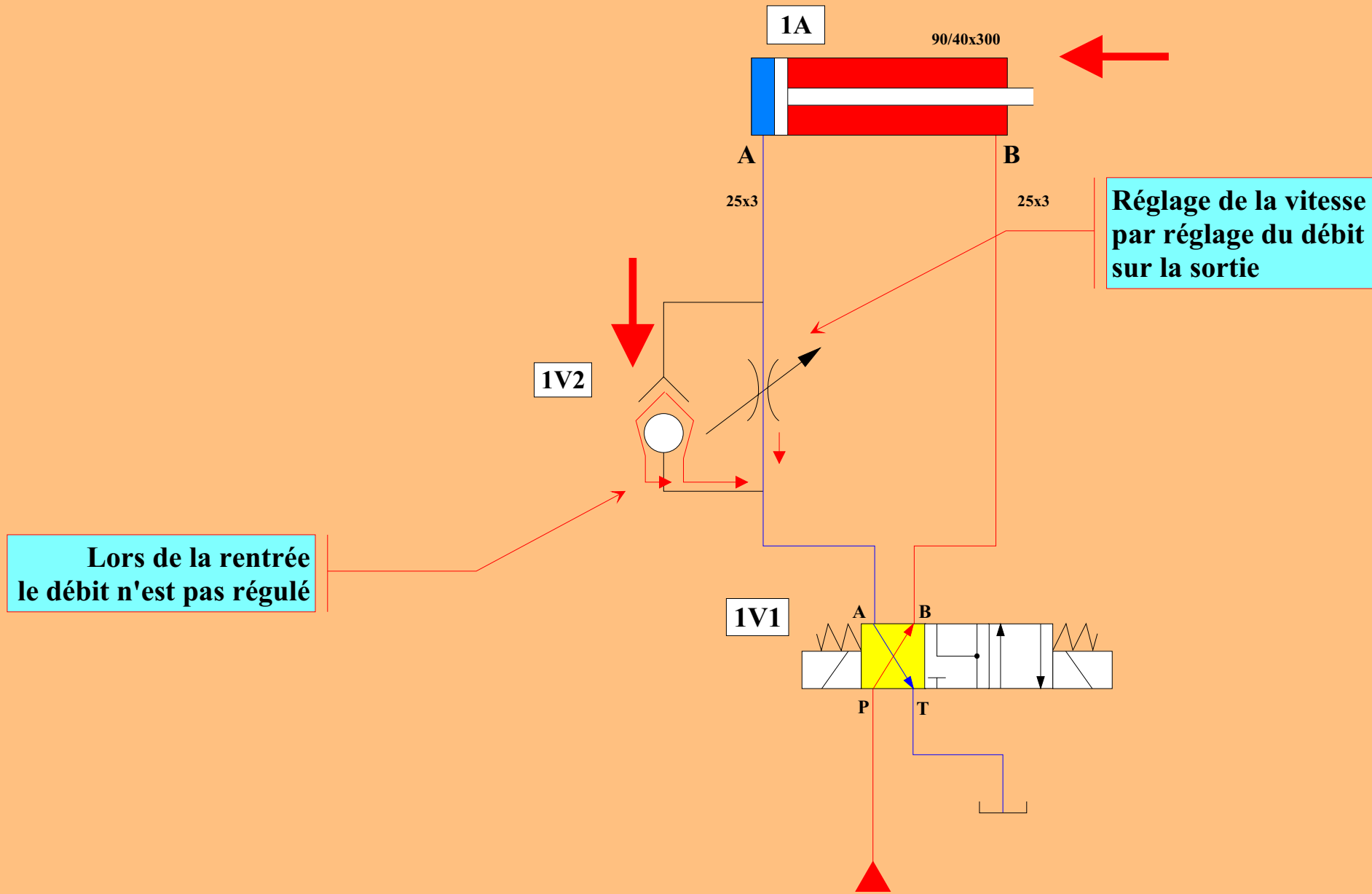
Avance table

L'adjonction d'un clapet anti retour permet de réguler la vitesse dans un seul sens ici la sortie

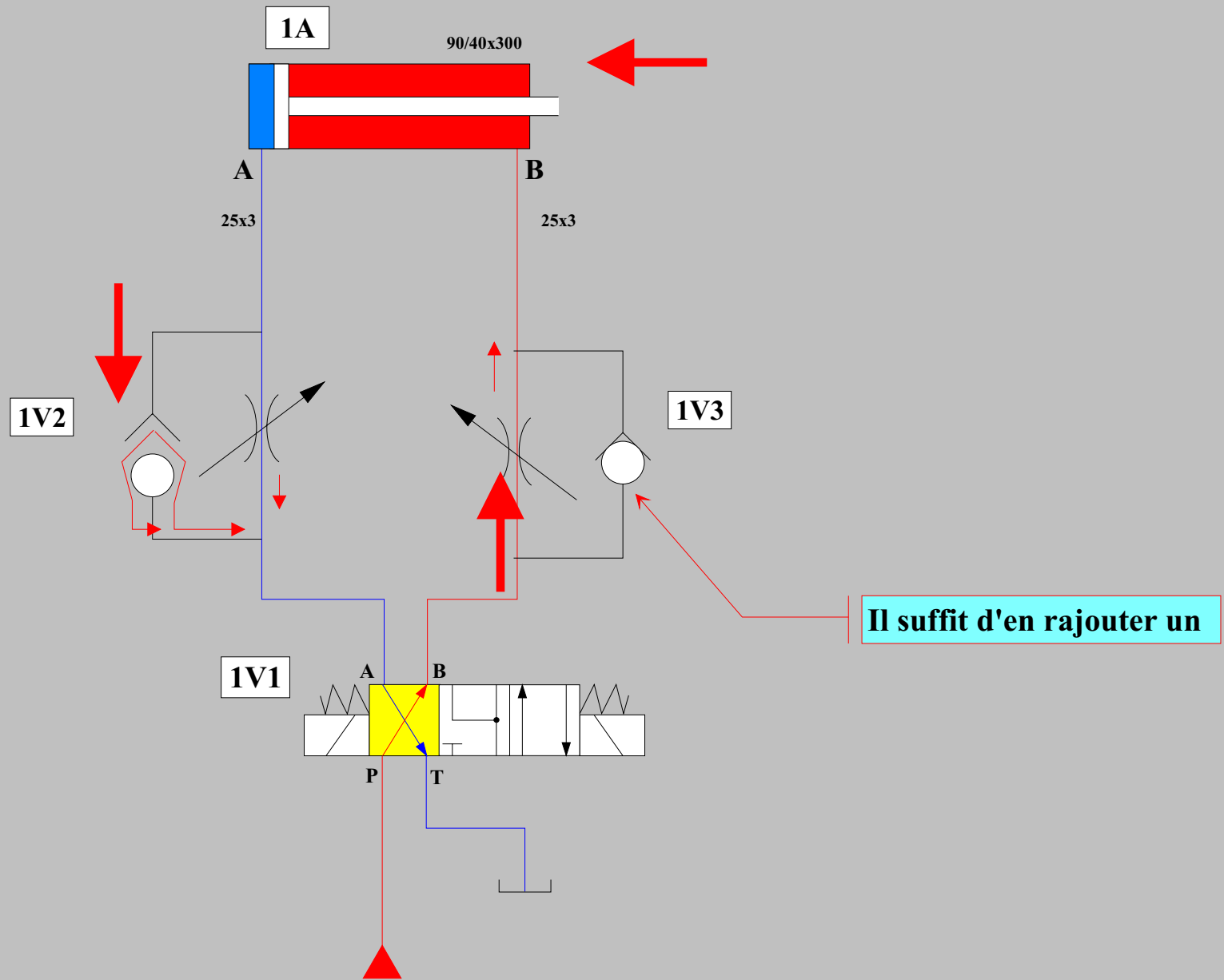


Tout le fluide passe par l'étrangleur lors de la sortie du vérin

Avance table

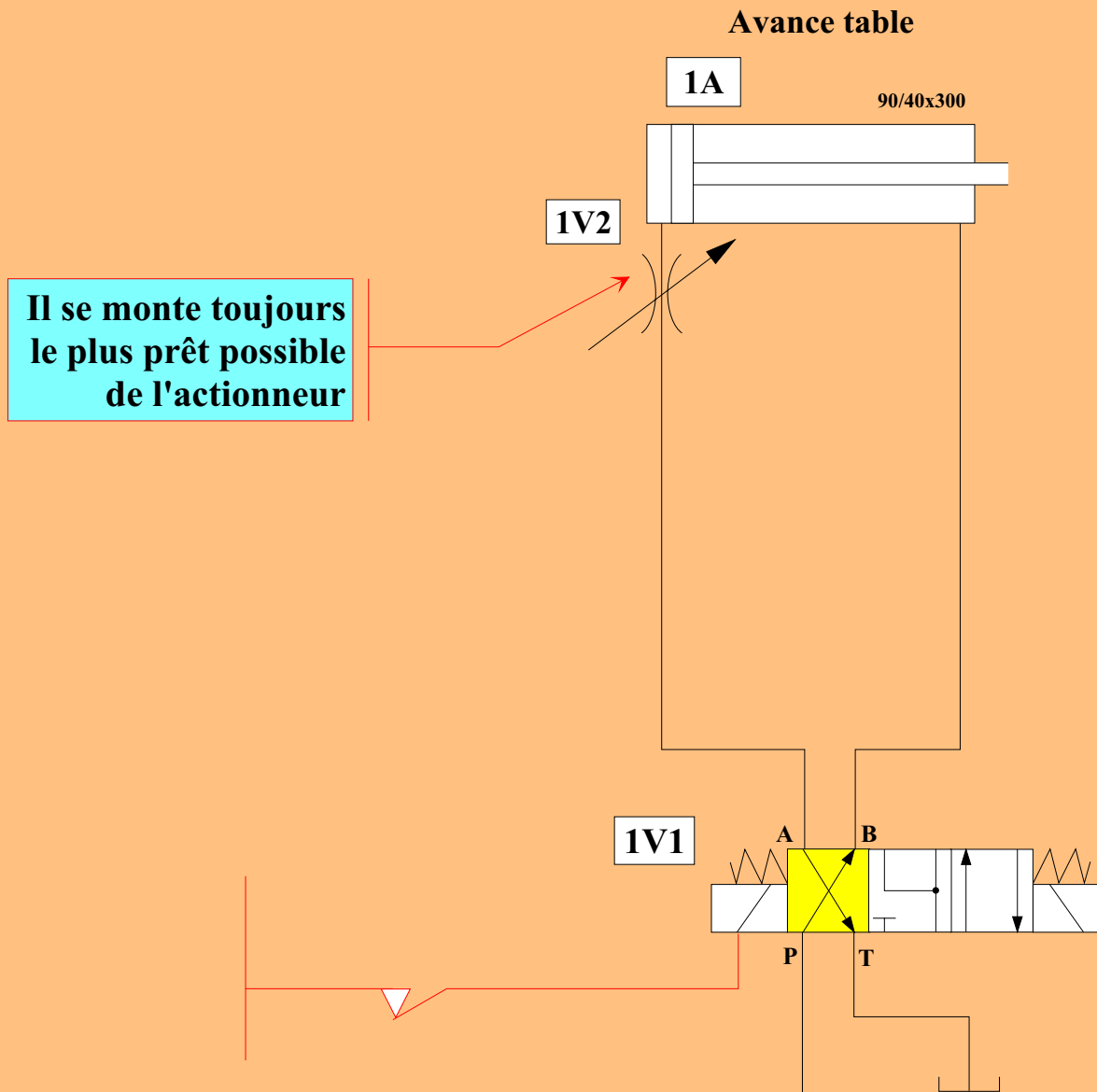


Avance table

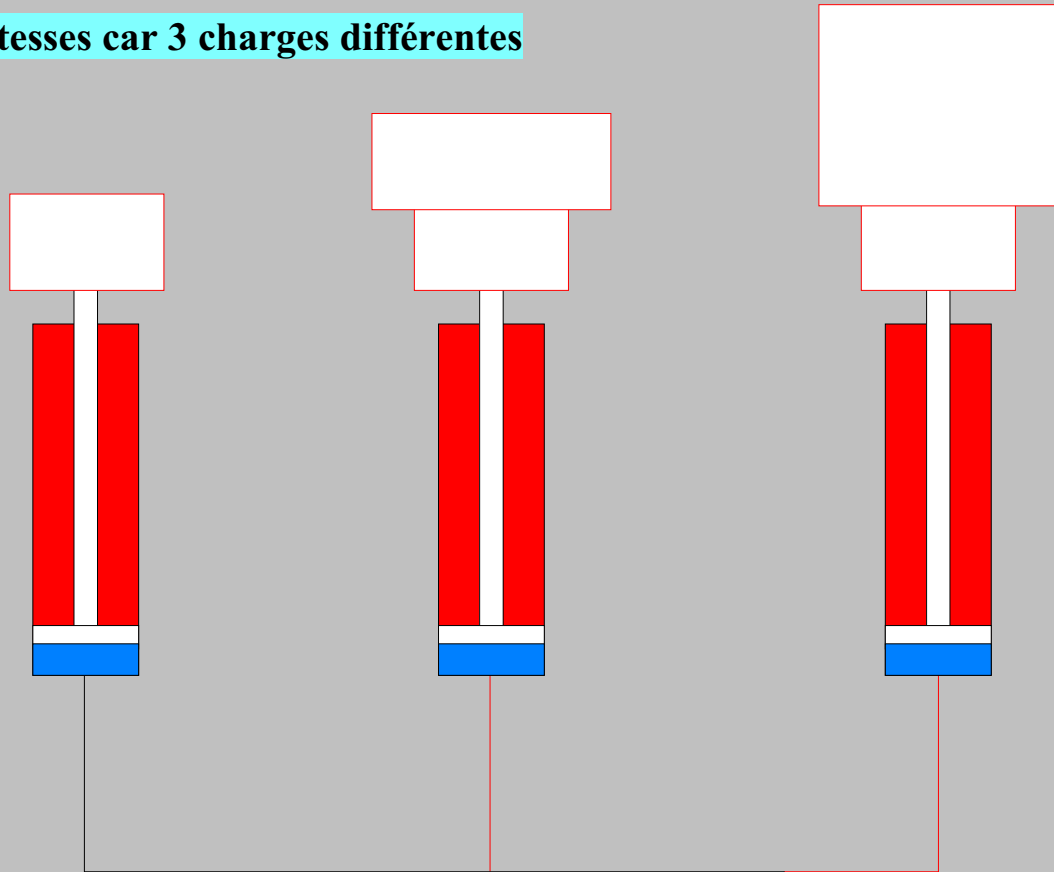


Montage qui permet le réglage des 2 vitesses

Le débit agit sur la vitesse



Nous aurons 3 vitesses car 3 charges différentes



**Un étrangleur ne régule pas le débit
il le limite car il ne compense pas la
variation des charges**

