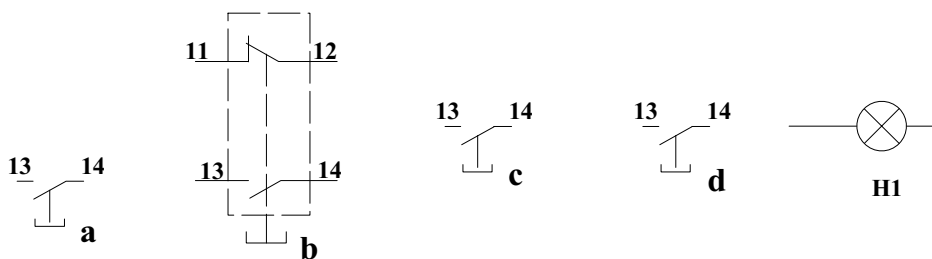
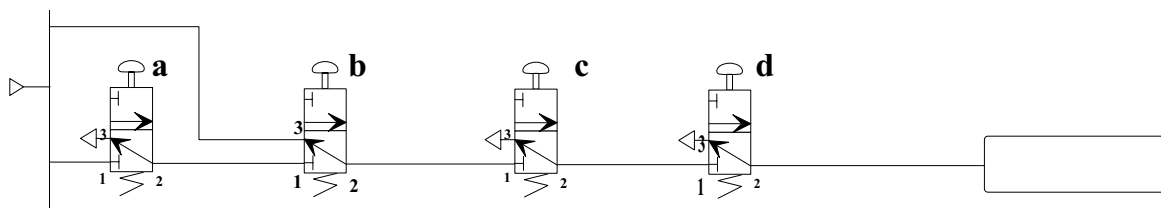


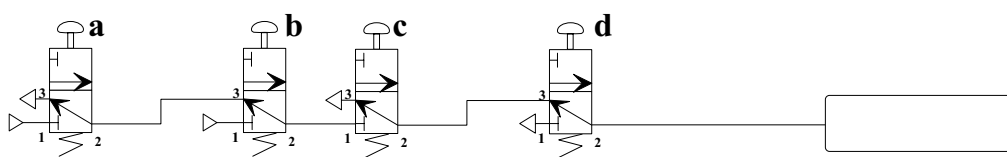


FONCTIONS DIVERSES



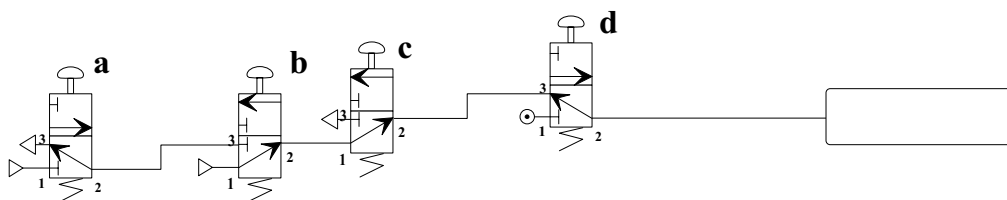
Equation de fonctionnement

=



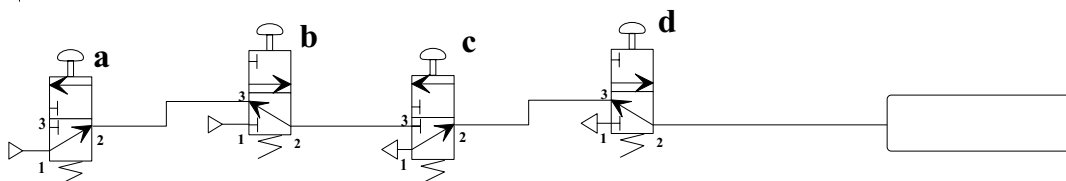
Equation de fonctionnement

=



Equation de fonctionnement

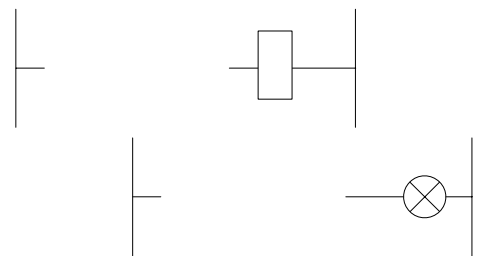
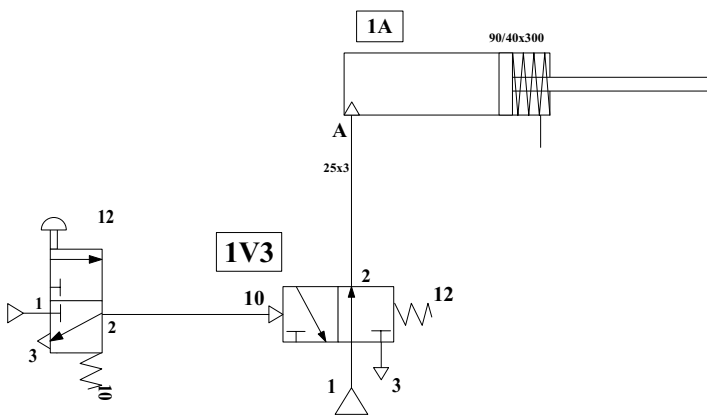
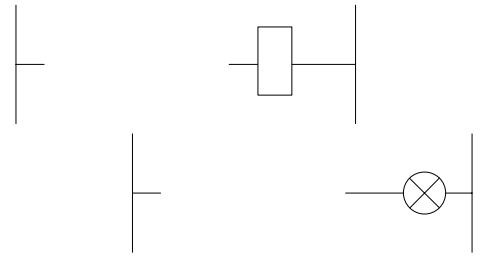
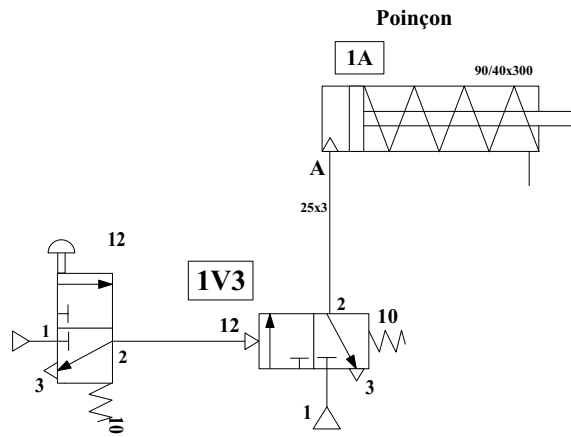
=



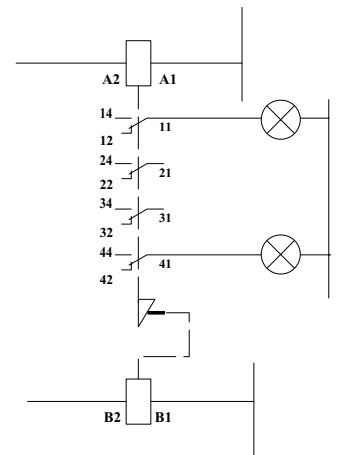
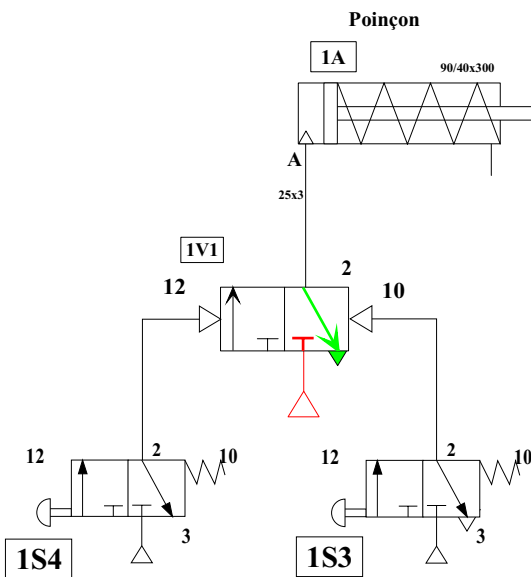
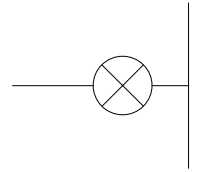
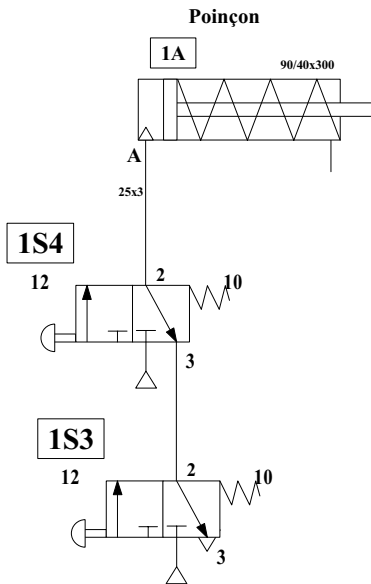
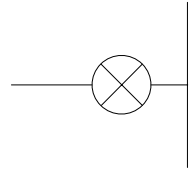
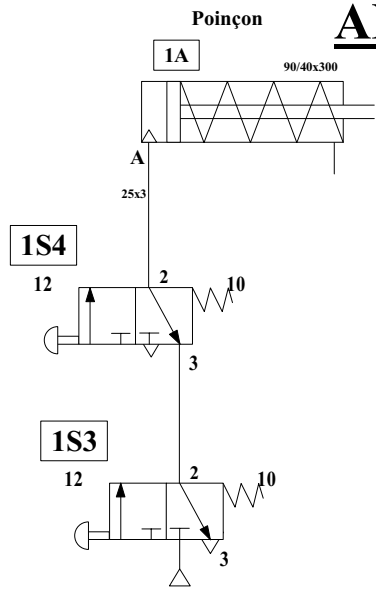
Equation de fonctionnement

=

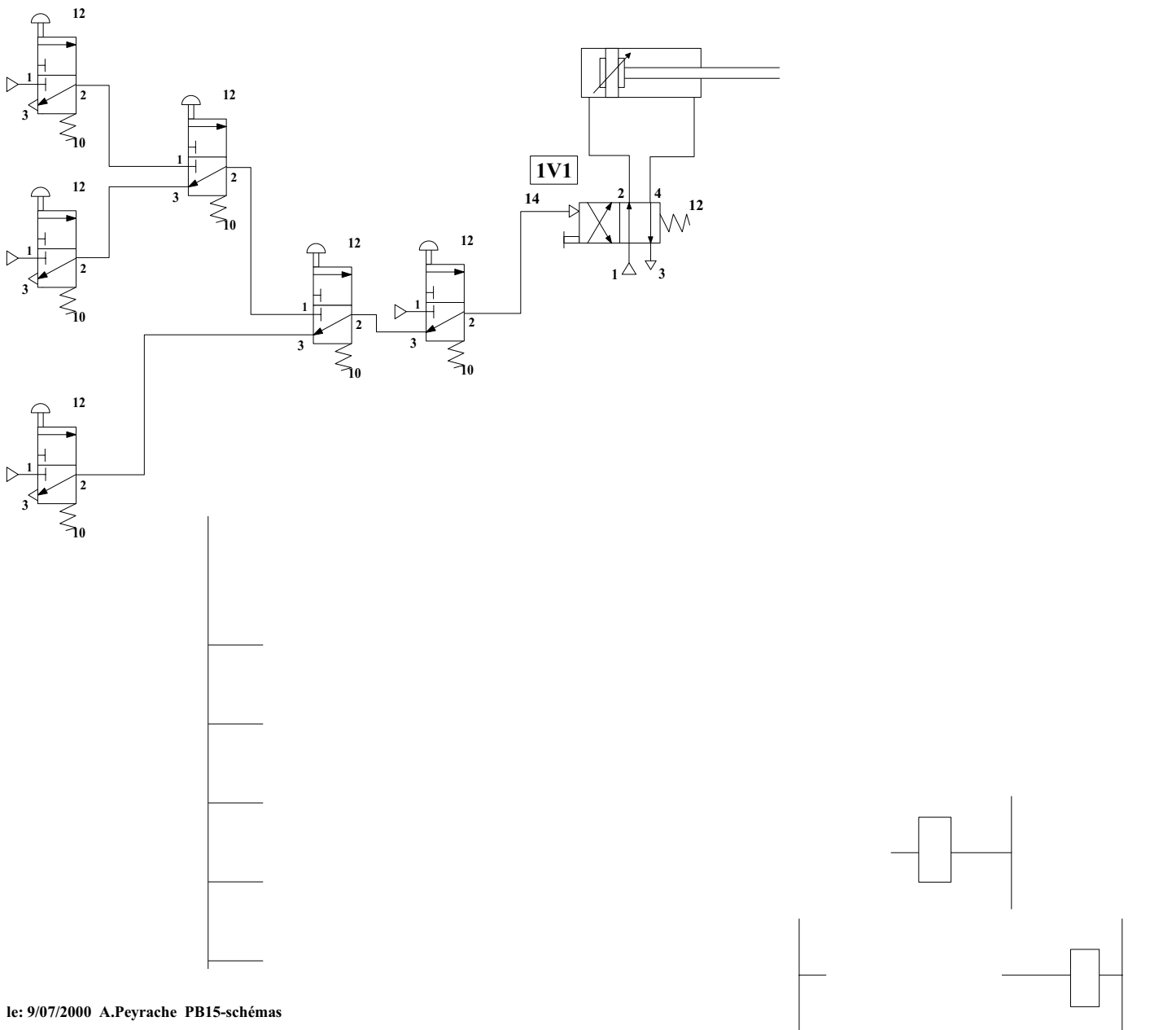
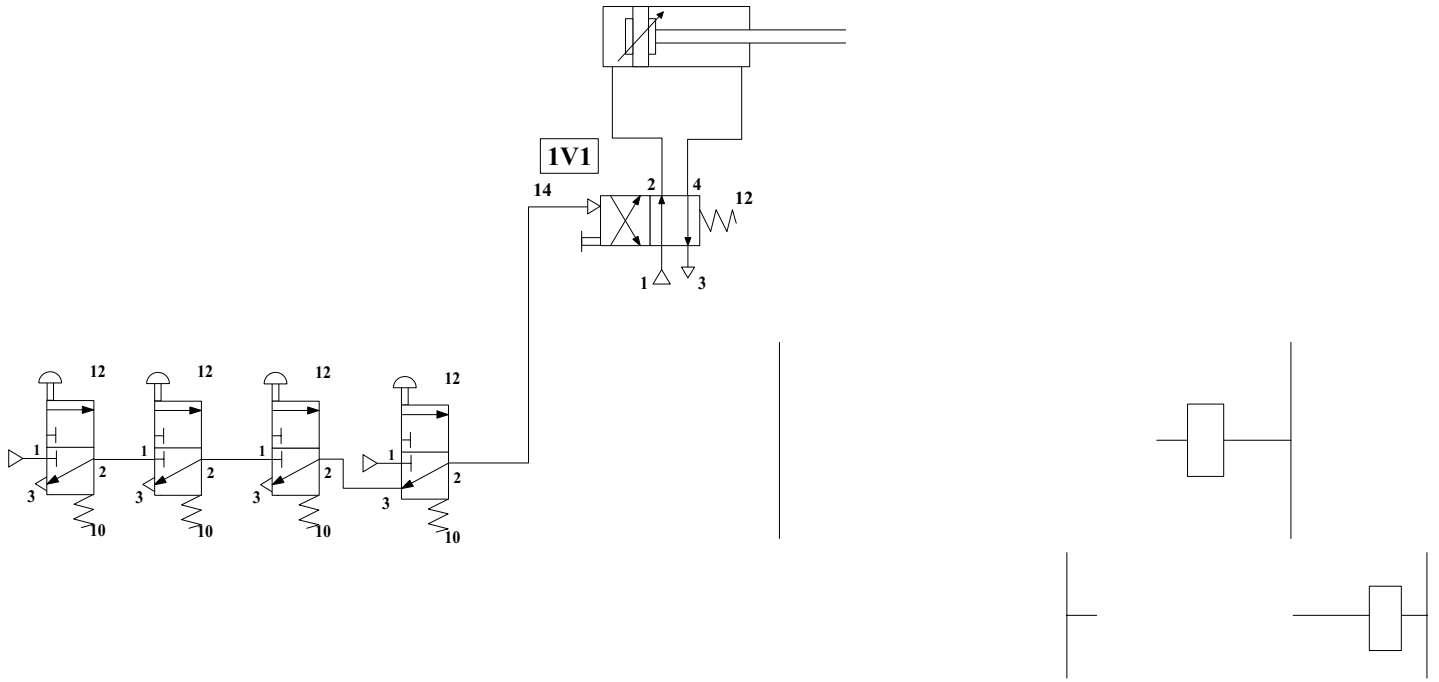
ANALOGIE PNEUMATIQUE-ELECTRIQUE



ANALOGIE PNEUMATIQUE-ELECTRIQUE

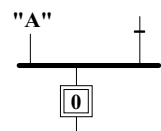
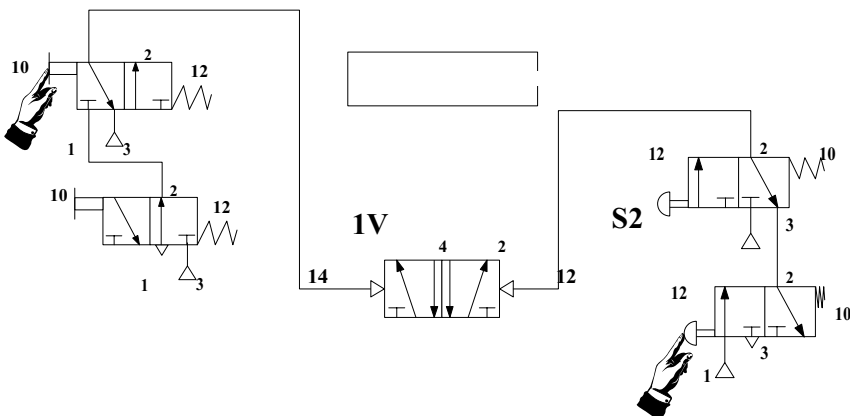
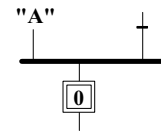
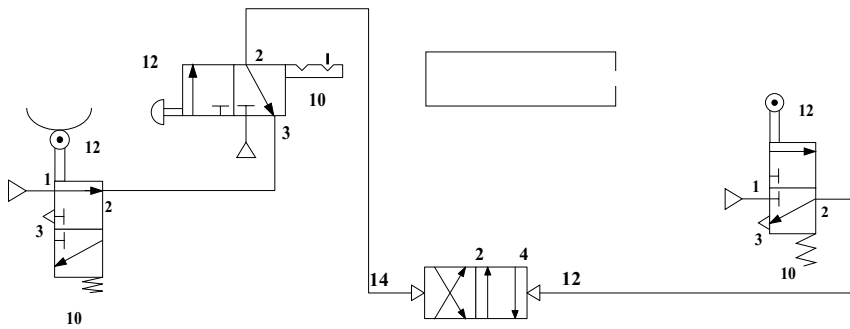
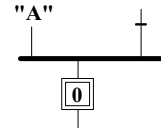
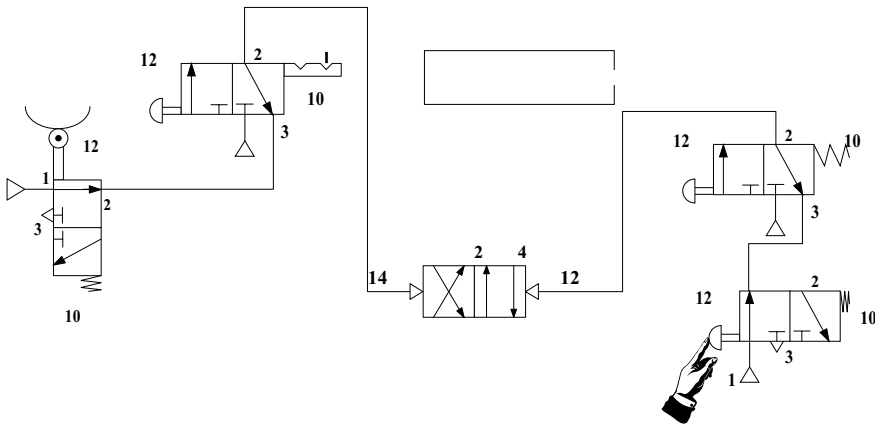
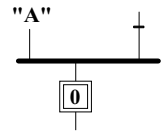
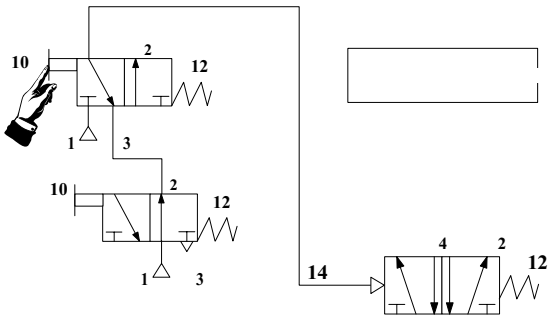


ANALOGIE PNEUMATIQUE-ELECTRIQUE



Schémas

Grafcet

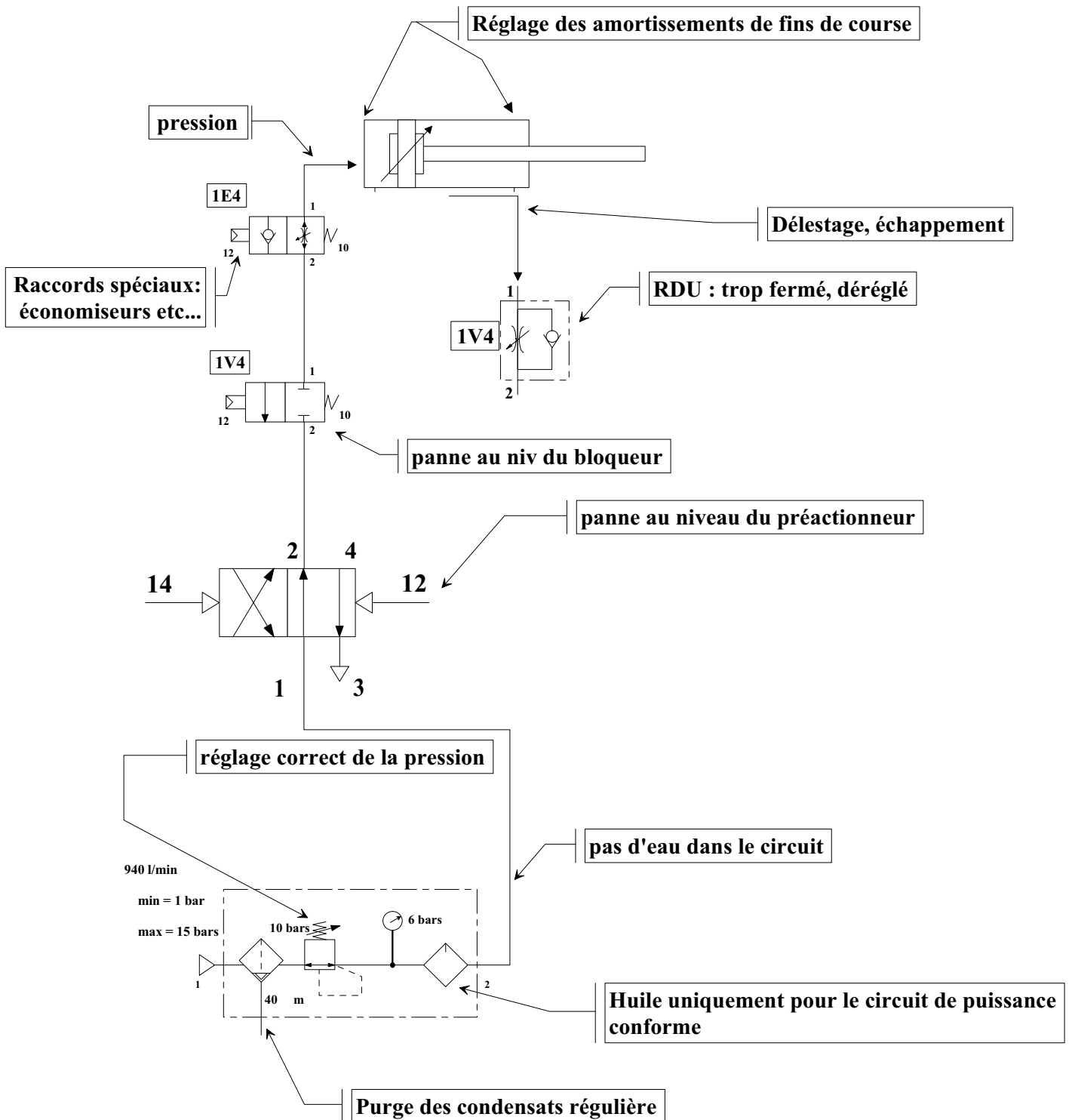


Dépannage

Voir le VSE

Dysfonctionnements pneumatiques

Les pannes et dysfonctionnement sur le circuit pneumatique peuvent être nombreuses



Le vérin ne sort pas

Après avoir consigné

Partir du vérin:

pour qu'un vérin en bon état fonctionne 2 conditions:

Une pression suffisante pour pousser la charge

Pas de contre pression

1- Débrancher l'alimentation de la chambre arrière du vérin

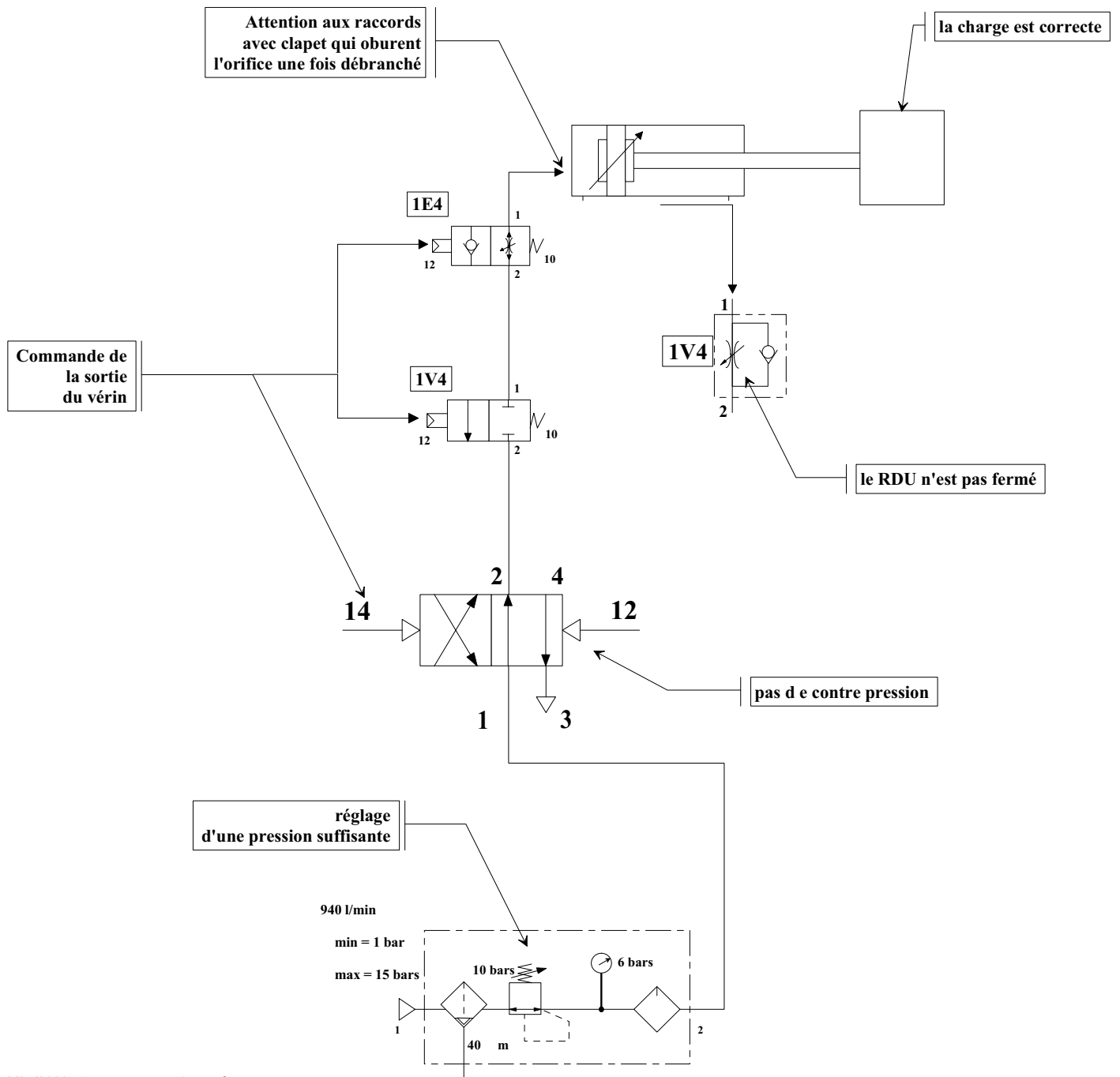
- vérifier l'arrivée d'air et la pression

2 - si c'est correcte rebrancher et débrancher le circuit décharge

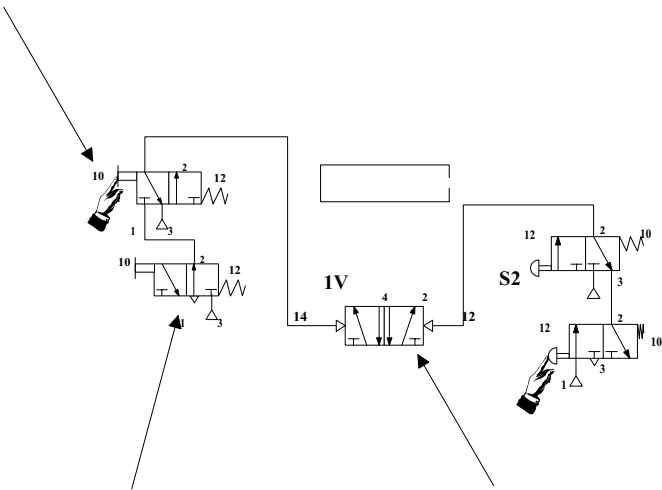
- commander la sortie, si le vérin sort c'est il y a une contrepression sur l'échappement:

- échappement bouché

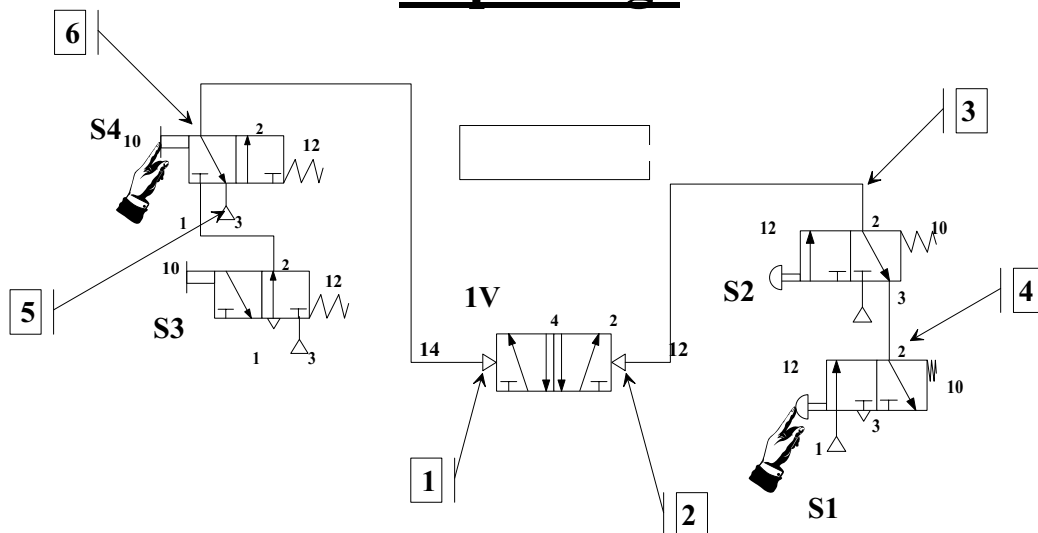
- sinon c'est le vérin qui est en cause



Faire les bons de commandes



Dépannage



Il faut une bonne compréhension du fonctionnement normal:

à l'état initial le vérin est:

Sorti

Rentré

Cela dépend de la dernière action sur un capteur

Au repos le vérin est rentré, on actionne S4 le vérin ne sort pas y a t-il une panne ?

OUI

NON

Quel test faite vous ?

1

2

3

4

dans quel but:

Le test N°1 donne l'air. On effectue alors le test N°2 on constate une présence d'air est ce normal ?

Alors que S1 et S2 ne sont pas actionné, le test N°4 indique une présence d'air quel composant est en panne ? à quel type de panne avons nous à faire ?

Au repos le vérin est sorti

Malgré une action sur S1 ou S2 ou les 2 il ne rentre pas.

Quel test faite vous ?

1

2

3

4

Pourquoi ?

S4 et S5 ne sont pas actionnés mais vous trouvez de l'air sur le test N°1 quel est l'origine de la panne.

les tests donnent le résultat suivant ?

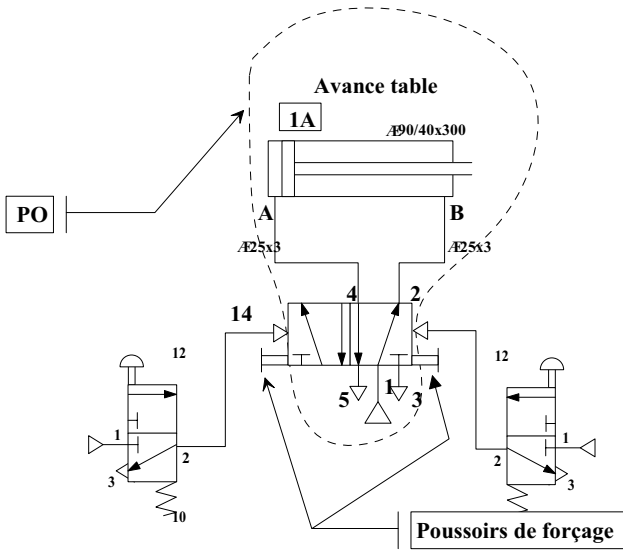
2 pression

5 pression

6 pression

Pourquoi ?

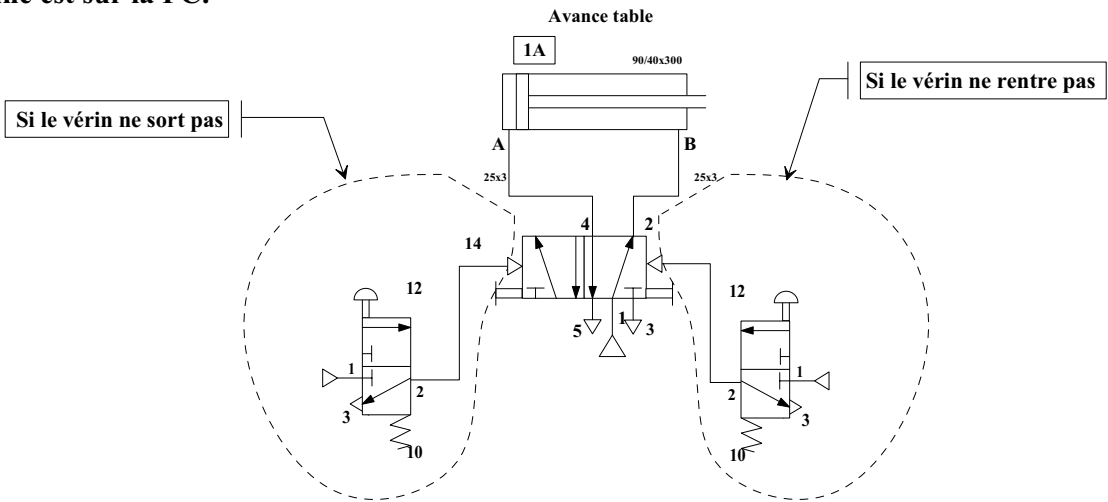
Dépannage



1- Isoler la partie où se trouve la panne:

Est elle sur la PO ou sur la PC ?

Un forçage à l'aide du doigt sur les poussoirs permet de savoir sur la PO marche correctement, si c'est le cas la panne est sur la PC.



On teste au milieu du circuit de commande afin d'éviter des tests inutiles

On lisant le schéma on voit que le test de cette partie est inutile dans ce cas

